



血管インターベンションシミュレーショントレーナー Mentice VIST G5

心カテ、腹部ステントのトレーニングシミュレータ。
研修医や専門医、学生へのリアルなハンズ・オン・トレーニングが可能です。

腹腔シミュレータ

68か所のポートが設けられているため、あらゆるシナリオの腹腔鏡下手術に対応。腹部カバーを取り外すと開腹手術も可能。



胸腔シミュレータ

胸腔鏡手術、開胸手術トレーニング用モデル。肋骨は弾力性を有しているため、実際の手術器具を使うトレーニングが可能。



謹賀新年

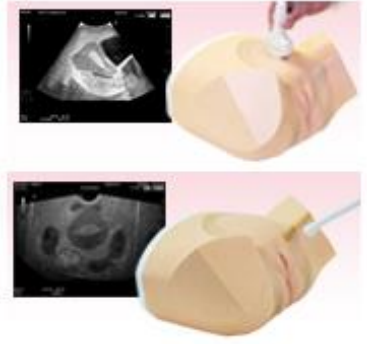
NEWシミュレータ特集

GAINA TIMES



浮腫触診モデル

4段階の浮腫を再現。下腿やシミュレータに装着することで、実習の幅が広がります。



婦人科超音波診断ファントム

経腔・経腹の婦人科超音波のトレーニング。病変仕様と異所性妊娠仕様の2つのユニットがあり、着脱・交換が可能。

超音波診断ファントム 上腹部モデル

USスクリーニングの基礎知識から実際の走査手順・臓器別腹部スクリーニングをトレーニング。



平成30年1月

vol. 7

鳥取大学医学部・附属病院シミュレーションセンター
☎0859-38-7008(内線7008)
✉ gainasim@med.tottori-u.ac.jp
担当(蓑原・吉岡)

