

# 病態検査学講座(生理部門)

## 教員

教授 加藤 雅彦

(日本循環器学会専門医、総合内科専門医、日本睡眠学会専門医、心エコー図学会専門医)

講師 佐藤 研吾

(臨床検査技師)

## 大学院生

博士後期課程1年：松森 崇志、須山 竜二(社会人大大学院生)

博士前期課程2年：辻 一輝、中垣 龍太郎、村尾 真由

博士前期課程1年：池田 卓飛

# 研究内容

## 大学院生の研究内容

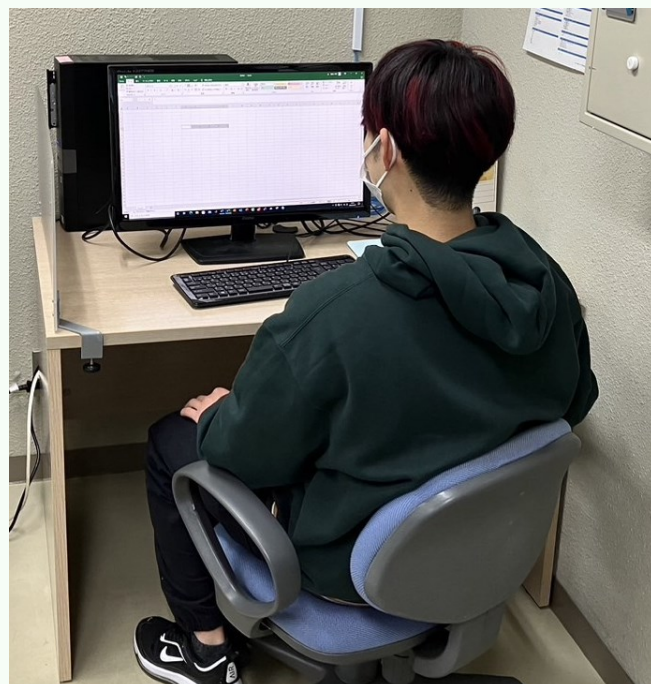
- 睡眠時無呼吸合併糖尿病患者のうち、非肥満糖尿病患者の終夜PSG指標やCPAPアドヒアランスに関する検討
- 心収縮能の保たれた心不全（HF p EF）患者における、赤血球容積分布幅（RDW）と予後との関連
- がん化学療法を受けた患者のがん治療関連心機能障害（CTRCD）発症を予測する心エコー指標の検討
- 慢性心不全患者の運動耐容能と体組成指標との関連について
- 重症大動脈弁狭窄症患者のTAVI前後における運動耐容能について

## 学部学生の研究内容

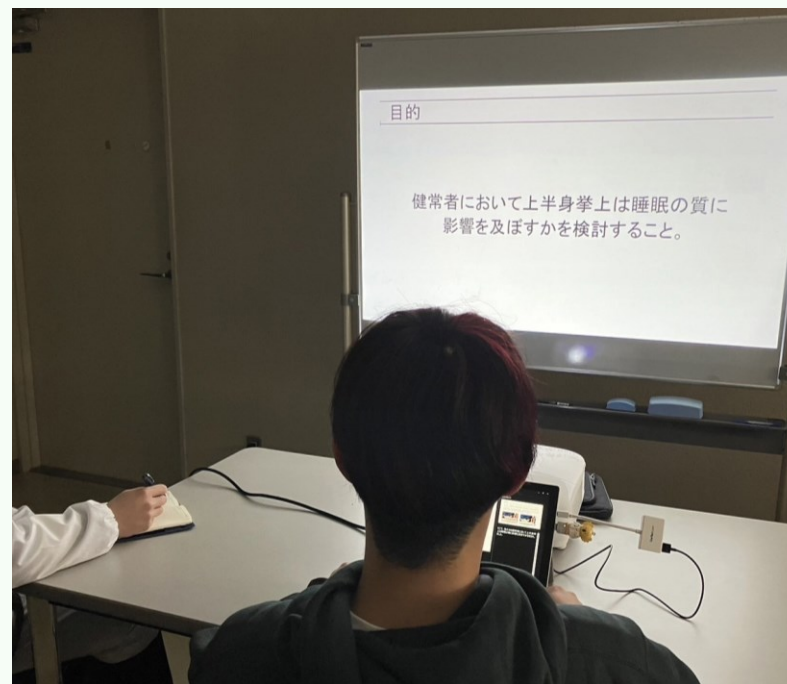
- 血圧の日内変動と血管内皮機能(FMD)の関連
- 夜間睡眠時の体位別の主観的・客観的睡眠指標の比較検討



簡易ポリソムノグラフィ



結果の解析



発表練習

生理検査室では、課題研究や大学院での研究成果を積極的に学会で発表しています。

令和3年度は、研究成果を日本心臓リハビリテーション学会中国地方会で発表し、**優秀演題賞**を受賞しました。

令和3年度は、第69回日本心臓病学会総会で2演題発表しました。

令和4年度は、第70回日本心臓病学会総会で1演題発表しました。

令和5年度は、

第34回日本老年医学会中国地方会に1演題、

第7回日本循環器理学療法学会学術集会で1演題、

第71回日本心臓病学会総会で2演題、

第45回日本睡眠学会で1演題、

第123回日本循環器学会中国地方会・第9回日本心臓リハビリテーション学会中国支部地方会で4演題発表いたしました。

# 実際の学会の様子



生理機能検査に興味のある方をお待ちしています！  
私たちと一緒に研究してみませんか？



2023年度卒業式 (2024.3.8)