

Faculty of Medicine, Tottori University

Tottori University Hospital



鳥取大学

医学部 / 医学部附属病院

2020 概要

医学部の理念

鳥取大学医学部は、医学科、生命科学科、保健学科がお互いに連携を取りながら、生命の尊厳を重んじるとともに、創造性に富む医療人や生命科学者を養成する。

【医学部の教育目標】

鳥取大学医学部の位置する山陰地方は、全国でも有数の少子高齢化が進みつつある地域である。本医学部は、その地域特性を生かしながら、21世紀にふさわしい保健・医療・福祉及び生命科学の理論を教授し、これを実践できる教育を行う。そして、その教育の過程で、限りない人間愛を身につけさせるとともに、地域社会のみならず国際的に貢献できる個性輝く創造性豊かな人材の養成を目指す。

- 医学科では、高い倫理観と豊かな人間性を備え、地域特性に合わせた医療の実践や最先端の医学を創造できる医師を養成する。
- 生命科学科では、生命倫理を尊重するとともに、医学の基礎知識と最先端のバイオメディカルサイエンスを修得し、医学とその多様な関連領域との橋渡し役を担う人材を養成する。
- 保健学科では、看護学専攻は人間愛にあふれた看護の理論と技術を修得し、地域特性に合わせた看護学の実践を行う看護職を、検査技術科学専攻は生命倫理を尊重し、最先端のバイオサイエンスと生体・機能検査の技術をそなえた臨床検査技師を養成する。

大学院医学系研究科の理念

生命の尊厳を重んじ、生命倫理を遵守しながら、地域特性を生かした最先端の医学研究とヒトゲノムに関する生命科学研究を発展させる人材を養成する。その研究成果は国際的に高く評価され、かつ医学の発展と人類の平和に貢献することを目標とし、得られた成果を広く地域社会に還元する。

医学部附属病院の理念

〈 健康の喜びの共有 〉

私たちは医療の実践、医学の教育・研究を推進し、地域の人々と健康の喜びを共有します。

【基本方針】

〔医療〕私たちは、専門性の高いスタッフによる高度な医療を提供します。

〔教育〕私たちは、人間性豊かなすぐれた医療人を育成します。

〔研究〕私たちは、研究を推進し医療の発展に寄与します。

〔地域・社会貢献〕私たちは、地域医療の先頭に立ち、社会に貢献します。

〔国際化〕私たちは、国際交流を推進し、次世代医療を世界に発信します。



Contents 目次

■沿革 History	3
■組織機構図 Organization Chart	8
■歴代医学部長・附属病院長 Chronological List of Deans and Directors	10
■役職員 The Faculty and Administrative Officers	11
■職員（現員）数 Personnel	16
■医学部、大学院医学系研究科 The Faculty of Medicine and Graduate School of Medical Sciences	
(1)学生定員及び現員 Number of Students	16
(2)学位授与者数 Number of Degrees Conferred	17
(3)外国人留学生 Foreign Students	18
(4)国際交流協定 International Academic Exchange	18
(5)図書・雑誌 Books and Journals	19
(6)解剖体収集数 Number of Donated Cadavers	19
■附属病院 University Hospital	
(1)病種別実在病床数 Number of Beds	20
(2)診療科別患者数 Number of Patients in Each Clinical Division	21
(3)先進医療 Highly Advanced Medical Treatments	22

(4)臨床検査件数 Number of Clinical Examinations	22
(5)手術件数 Number of Surgical Procedures	23
(6)X線撮影等及び放射線治療の件数 Number of Radiographic, Radiotherapy Treatments	24
(7)分娩件数 Number of Child Deliveries	24
(8)救急患者数 Number of Emergency Cases	24
(9)病理解剖件数 Number of Autopsies	25
(10)処方枚数 Number of Prescriptions	25
(11)医薬品情報・TDM件数等 Medical Drug Information, Case Number of TDM, etc.	25
(12)治験及び製造販売後調査の実施状況 Results of Drug Investigation and Follow-up Studies after Marketing	25
■土地・建物 Campus and Buildings	
(1)土地 Campus	26
(2)建物 Buildings	26
■外来案内図 Outpatient Guide	28
■米子地区キャンパスマップ Yonago Area Campus Map	29
■所在地略図 Area Map	30

明治26年4月1日	鳥取県立病院米子支部病院創設
Apr. 1, 1893	Tottori Prefectural Yonago-Shibu Hospital established
明治32年5月1日	鳥取県西伯郡米子病院と改称
May 1, 1899	Hospital renamed the Tottori Prefecture Saihaku County Yonago Hospital
大正11年7月1日	財団法人西伯郡米子病院と改称
Jul. 1, 1922	Hospital renamed the Incorporated Foundation Saihaku County Yonago Hospital
大正14年4月1日	看護婦・産婆養成所開設
Apr. 1, 1925	Affiliated Nurse and Midwife Training Institute opened
昭和2年4月1日	財団法人米子病院と改称
Apr. 1, 1927	Name changed to the Incorporated Foundation Yonago Hospital
昭和20年3月27日	勅令第131号をもって文部省直轄諸学校官制を改正、米子医学専門学校を設置
Mar. 27, 1945	Yonago Isen (Yonago Medical School) sets up according to the 131st Imperial Ordinance
昭和20年7月1日	第1回入学式挙行
Jul. 1, 1945	First entrance Ceremony held
昭和21年6月1日	財団法人米子病院を米子医学専門学校附属医院に移管
Jun. 1, 1946	Incorporated Foundation Yonago Hospital transferred to the Yonago Medical School Affiliated Hospital
昭和23年2月10日	政令第33号をもって米子医科大学官制公布される
Feb. 10, 1948	Organization of the Yonago Medical College announced in accordance with the 33rd Government Ordinance
昭和23年11月3日	米子医科大学設立記念式挙行
Nov. 3, 1948	Opening Ceremony of Yonago Medical College held
昭和24年5月31日	国立学校設置法により鳥取大学医学部・鳥取大学米子医学専門学校・鳥取大学米子医科大学となる
May 31, 1949	Tottori University Faculty of Medicine created, uniting the renamed Tottori University Yonago Medical School and Tottori University Yonago Medical College
昭和25年1月18日	学芸学部医学予備課程設置
Jan. 18, 1950	Tottori University Faculty of Liberal Arts sets up the Preparatory Course for Medical Science
昭和25年4月1日	鳥取大学米子医科大学附属病院となる
Apr. 1, 1950	Hospital renamed Tottori University Yonago Medical College Affiliated Hospital
昭和26年3月31日	鳥取大学米子医学専門学校廃止
Mar. 31, 1951	Tottori University Yonago Medical School abolished
昭和26年3月31日	鳥取大学医学部附属病院となる
Mar. 31, 1951	Hospital renamed University Hospital affiliated to Tottori University Faculty of Medicine
昭和26年4月1日	医学部に医学科開設認可
Apr. 1, 1951	Tottori University opens the Faculty of Medicine
昭和30年4月1日	医学部に医学進学課程（定員60人）設置
Apr. 1, 1955	Faculty of Medicine sets up the Proceeding Course for Medical Sciences with an entry quota of 60
昭和30年6月1日	附属病院に放射線科開設
Jun. 1, 1955	University Hospital opens the Radiology Clinic
昭和30年10月16日	医学部創立10周年記念式挙行
Oct. 16, 1955	Tenth Anniversary of the Foundation of the Faculty of Medicine celebrated
昭和31年1月20日	鳥取大学米子医科大学に学位審査権認可
Jan. 20, 1956	Tottori University Yonago Medical College acknowledged as an authority in awarding the degree of Doctor of Medicine
昭和32年3月1日	附属病院に第2外科開設
Mar. 1, 1957	University Hospital opens the Second Clinic of Surgery
昭和33年4月1日	鳥取大学に大学院医学研究科設置
Apr. 1, 1958	Tottori University sets up the Graduate School of Medicine

昭和34年3月31日	附属病院第2病棟竣工
Mar. 31, 1959	University Hospital Second Inpatient Ward completed
昭和34年4月1日	医学部に公衆衛生学講座設置
Apr. 1, 1959	Faculty of Medicine sets up the Department of Public Health
昭和35年3月31日	鳥取大学米子医科大学廃止
Mar. 31, 1960	Tottori University Yonago Medical College abolished
昭和37年4月1日	医学部に附属脳幹性疾患研究施設設置
Apr. 1, 1962	Faculty of Medicine sets up the Institute of Neurological Sciences
昭和37年4月1日	附属病院薬局は薬剤部となる
Apr. 1, 1962	University Hospital Dispensary renamed the Division of Pharmacy
昭和38年2月28日	附属病院第1病棟竣工
Feb. 28, 1963	University Hospital First Inpatient Ward completed
昭和38年4月1日	医学部に医動物学講座設置
Apr. 1, 1963	Faculty of Medicine sets up the Department of Medical Zoology
昭和38年4月1日	附属病院に脳神経内科開設
Apr. 1, 1963	University Hospital opens the Neurology Clinic
昭和39年4月1日	附属病院事務部に部制が敷かれ管理課及び業務課を設置
Apr. 1, 1964	Administrative Section and Business Section set up as the University Hospital Administrative Division
昭和40年3月31日	基礎医学教室（第1期工事）竣工
Mar. 31, 1965	First construction of the Departments of Basic Medicine completed
昭和40年3月31日	附属病院第1中央診療棟竣工
Mar. 31, 1965	University Hospital First Central Clinic Ward completed
昭和40年4月1日	医学部に泌尿器科学講座設置
Apr. 1, 1965	Faculty of Medicine sets up the Department of Urology
昭和40年7月1日	医学部創立20周年記念式挙行
Jul. 1, 1965	Twentieth Anniversary of the Foundation of the Faculty of Medicine celebrated
昭和40年10月1日	附属病院に泌尿器科開設
Oct. 1, 1965	University Hospital opens the Urology Clinic
昭和41年3月31日	附属病院第3病棟・給食施設竣工
Mar. 31, 1966	University Hospital Third Inpatient Ward including Cooking Facilities completed
昭和41年4月1日	医学部学生入学定員80人となる
Apr. 1, 1966	Faculty of Medicine increases student entry quota to 80
昭和41年4月1日	医学部に附属ステロイド医学研究施設設置
Apr. 1, 1966	Faculty of Medicine sets up the Institute of Steroid Research
昭和41年4月1日	医学部に麻酔学講座設置
Apr. 1, 1966	Faculty of Medicine sets up the Department of Anesthesiology
昭和42年1月28日	附属病院に歯科開設
Jan. 28, 1967	University Hospital opens the Oral Surgery Clinic
昭和42年3月29日	医学部学寮竣工
Mar. 29, 1967	Faculty of Medicine Students Dormitory completed
昭和42年3月30日	基礎医学教室（第2期工事）竣工
Mar. 30, 1967	Second construction of the Departments of Basic Medicine completed
昭和42年6月16日	附属病院に検査部、手術部設置
Jun. 16, 1967	University Hospital sets up the Clinical Laboratory Division and the Operating Room Division
昭和42年11月14日	附属病院に麻酔科、脳神経外科開設
Nov. 14, 1967	University Hospital opens the Anesthesia Clinic and the Neurosurgery Clinic

昭和43年 2月15日	医学部創立20周年記念事業による記念講堂竣工
Feb. 15, 1968	Memorial Lecture Hall completed in celebration of the Twentieth Anniversary of the Foundation of the Faculty of Medicine
昭和44年 3月29日	医学部解剖実習室、病理・法医解剖室竣工
Mar. 29, 1969	Faculty of Medicine Dissection-Practice Room and the Pathological-Medicolegal Dissection Room completed
昭和44年 4月1日	医学部学生入学定員100人となる
Apr. 1, 1969	Faculty of Medicine increases student entry quota to 100
昭和44年10月30日	附属病院第2中央診療棟その他工事竣工
Oct. 30, 1969	University Hospital Second Central Clinic Ward and other wards completed
昭和44年11月1日	医学部に内科学第3講座設置
Nov. 1, 1969	Faculty of Medicine sets up the Third Department of Internal Medicine
昭和44年11月20日	附属病院看護婦宿舎竣工
Nov. 20, 1969	University Hospital Nurses' Dormitory completed
昭和44年11月29日	附属病院汚物焼却場竣工
Nov. 29, 1969	University Hospital Waste Incinerator Facilities completed
昭和44年12月1日	附属病院に第3内科開設
Dec. 1, 1969	University Hospital opens the Third Clinic of Internal Medicine
昭和45年 3月28日	附属病院ベーターロン治療室竣工
Mar. 28, 1970	University Hospital Betatron therapy Section completed
昭和45年 4月17日	附属病院に脳神経小児科開設
Apr. 17, 1970	University Hospital opens the Neuropediatrics Clinic
昭和46年 3月10日	附属図書館医学部分館竣工
Mar. 10, 1971	University Library Medical Branch completed
昭和47年 2月28日	基礎医学教室（第3期工事）竣工
Feb. 28, 1972	Third construction of the Departments of Basic Medicine completed
昭和47年 2月28日	医学部RI 総合実験室、臓器保管室竣工
Feb. 28, 1972	Faculty of Medicine Radioisotope Laboratory and Visceral Custody Room completed
昭和47年 3月28日	外来診療室、臨床研究室（増築）竣工
Mar. 28, 1972	Extension of Outpatient Clinic Rooms and Clinical Research Laboratory Rooms completed
昭和47年 4月1日	附属病院に材料部設置
Apr. 1, 1972	University Hospital sets up the Clinical Supplies Division
昭和48年 4月12日	産婦人科学を産科婦人科学に改称
Apr. 12, 1973	Japanese name for the Department of Obstetrics and Gynecology renamed
昭和49年 4月1日	医学部学生入学定員120人となる
Apr. 1, 1974	Faculty of Medicine increases student entry quota to 120
昭和49年 4月1日	医学部にウイルス学講座設置
Apr. 1, 1974	Faculty of Medicine sets up the Department of Virology
昭和49年 4月11日	附属病院に放射線部設置
Apr. 11, 1974	University Hospital sets up the Clinical Radiology Division
昭和50年10月1日	歯科を歯科口腔外科に改称
Oct. 1, 1975	Department of Oral Surgery renamed the Department of Oral and Maxillofacial Surgery
昭和50年11月30日	医学部新講義室・実習室竣工
Nov. 30, 1975	Faculty of Medicine New Lecture Rooms and Practice Rooms completed
昭和51年 5月10日	看護部に部制を敷く
May 10 1976	Division of Nursing given Sectional status
昭和52年 3月31日	鳥取大学医療技術短期大学部設置に伴い、看護学校が閉校となる
Mar. 31, 1977	Tottori University College of Medical Care Technology established; Affiliated Nursing School abolished

昭和52年 4月1日	附属病院事務部が三課制となり総務課、管理課、医事課を設置
Apr. 1, 1977	University Hospital Administrative Division revised; General Affairs Section, Administrative Section and Hospital Medical Affairs Section set up
昭和52年10月1日	附属病院に分娩部設置
Oct. 1, 1977	University Hospital sets up the Maternity Services Division
昭和53年 2月25日	附属病院第2病棟増改築竣工
Feb. 25, 1978	Extension and reconstruction of University Hospital Second Inpatient Ward completed
昭和53年 4月1日	鳥取大学医療技術短期大学部に衛生技術学科増設に伴い、臨床検査技師学校が閉校となる
Apr. 1, 1978	College of Medical Care Technology sets up the Department of Medical Technology; Faculty of Medicine abolishes the Affiliated Institute of Clinical Inspection Engineering
昭和53年 4月1日	医学部に臨床薬理学講座設置
Apr. 1, 1978	Faculty of Medicine sets up the Department of Clinical Pharmacology
昭和54年 2月20日	附属病院第1病棟増改築竣工
Feb. 20, 1979	Extension and reconstruction of University Hospital First Inpatient Ward completed
昭和54年 3月20日	米子キャンパス学生会館竣工
Mar. 20, 1979	Yonago Campus Welfare Facilities completed
昭和54年10月1日	附属病院に理学療法部設置
Oct. 1, 1979	University Hospital sets up the Rehabilitation Division
昭和55年 3月20日	附属病院RI 診療棟竣工
Mar. 20, 1980	University Hospital Radioisotope Therapy Ward completed
昭和56年 4月1日	附属病院に救急部設置
Apr. 1, 1981	University Hospital sets up the Emergency Medicine Division
昭和57年 1月31日	附属病院腔内コバルト治療室竣工
Jan. 31, 1982	University Hospital Intracavitary Cobalt Therapy Section completed
昭和57年 3月20日	医学部RI 総合実験室（増築工事）竣工
Mar. 20, 1982	Extension of the Faculty of Medicine Radioisotope Laboratory completed
昭和57年 4月1日	医学部に歯科口腔外科学講座設置
Apr. 1, 1982	Faculty of Medicine sets up the Department of Oral and Maxillofacial Surgery
昭和59年 4月11日	附属病院に輸血部設置
Apr. 11, 1984	University Hospital sets up the Blood Transfusion Division
昭和60年 4月1日	医学部に臨床検査医学講座設置
Apr. 1, 1985	Faculty of Medicine sets up the Department of Clinical Laboratory Medicine
昭和60年 7月3日	医学部創立40周年記念式挙行
Jul. 3, 1985	Fortieth Anniversary of the Foundation of the Faculty of Medicine celebrated
昭和62年 4月1日	医学部学生入学定員100人となる
Apr. 1, 1987	Faculty of Medicine redetermines student entry quota to 100
昭和62年 5月21日	医学部に附属動物実験施設設置
May 21, 1987	Faculty of Medicine sets up the Laboratory Animal Research Center
平成 2年 3月5日	附属病院にMRI 棟竣工
Mar. 5, 1990	University Hospital Magnetic Resonance Imaging Center completed
平成 2年 4月1日	医学部医学科学生入学定員80人となる
Apr. 1, 1990	School of Medicine, Faculty of Medicine lowers student the entry quota to 80
平成 2年 4月1日	医学部に生命科学科(入学定員40人)設置
Apr. 1, 1990	Faculty of Medicine sets up the School of Life Science with a student entry quota of 40
平成 2年 4月1日	附属病院に栄養管理室設置
Apr. 1, 1990	University Hospital sets up the Nutrition Management Section

平成2年6月8日	生命科学科に分子生物学講座設置
Jun. 8, 1990	School of Life Science sets up the Department of Molecular Biology
平成2年6月8日	附属ステロイド医学研究施設・生化学部門廃止
Jun. 8, 1990	Division of Biochemistry of the Institute of Steroid Research abolished
平成2年7月31日	附属病院新病棟竣工
Jul. 31, 1990	New Inpatient Ward of the University Hospital completed
平成3年4月12日	生命科学科に細胞工学講座設置
Apr. 12, 1991	School of Life Science sets up the Department of Molecular and Cell Genetics
平成3年4月12日	附属病院に集中治療部設置
Apr. 12, 1991	University Hospital sets up the Intensive Care Unit
平成3年4月12日	事務機構一元化により医学部事務部となり総務課、管理課、学務課、医事課の四課を設置
Apr. 12, 1991	Faculty of Medicine unifies the Business Division ;General Affairs Section, Financial Section, Students and Educational Affairs Section and Hospital Medical Affairs Section set up
平成4年4月10日	生命科学科に免疫学講座及び生体情報学講座設置
Apr. 10, 1992	School of Life Science sets up the Department of Immunology and the Department of Biosignaling
平成4年4月10日	附属ステロイド医学研究施設・生理学部門廃止
Apr. 10, 1992	Division of Physiology of the Institute of Steroid Research abolished
平成5年4月1日	生命科学科に病態生化学講座及び神経生物学講座設置
Apr. 1, 1993	School of Life Science sets up the Department of Pathological Biochemistry and the Department of Neurobiology
平成5年4月1日	附属ステロイド医学研究施設廃止
Apr. 1, 1993	Institute of Steroid Research abolished
平成6年2月10日	生命科学科棟竣工
Feb. 10, 1994	School of Life Science Building completed
平成6年4月1日	大学院医学研究科を医学系研究科に名称変更し、生命科学系専攻（修士課程）設置
Apr. 1, 1994	Graduate School of Medicine renamed Graduate School of Medical Sciences ; Master's Course for Life Sciences created
平成6年10月1日	特定機能病院の名称の承認
Oct. 1, 1994	University Hospital authorized to bear the title of Special Functioning Hospital
平成6年10月1日	附属病院の栄養管理室を改組し、医学部事務部の組織とする
Oct. 1, 1994	University Hospital Nutrition Management Section reorganized under the Faculty of Medicine Administrative Division
平成6年12月5日	医学部附属動物実験施設・RI 総合実験室竣工
Dec. 5, 1994	Faculty of Medicine Laboratory Animal Research Center and Radioisotope Laboratory completed
平成7年1月31日	臨床講義棟・病理解剖室竣工
Jan. 31, 1995	Clinical Lecture Building with the Pathological Dissection Room completed
平成7年2月28日	附属病院新外来・中央診療棟竣工
Feb. 28, 1995	New Outpatient and Central Clinic Ward of the University Hospital completed
平成7年4月1日	大学教育改革関連に伴い、医学科に医療システム学講座及び病態運動学講座設置（教養部改組）
Apr. 1, 1995	School of Medicine sets up the Department of Health Systems and Informatics and the Department of Medical Science in Sports and Exercise (Faculty of General Education reorganized)
平成7年4月1日	附属病院に病理部設置
Apr. 1, 1995	University Hospital sets up the Pathology Division

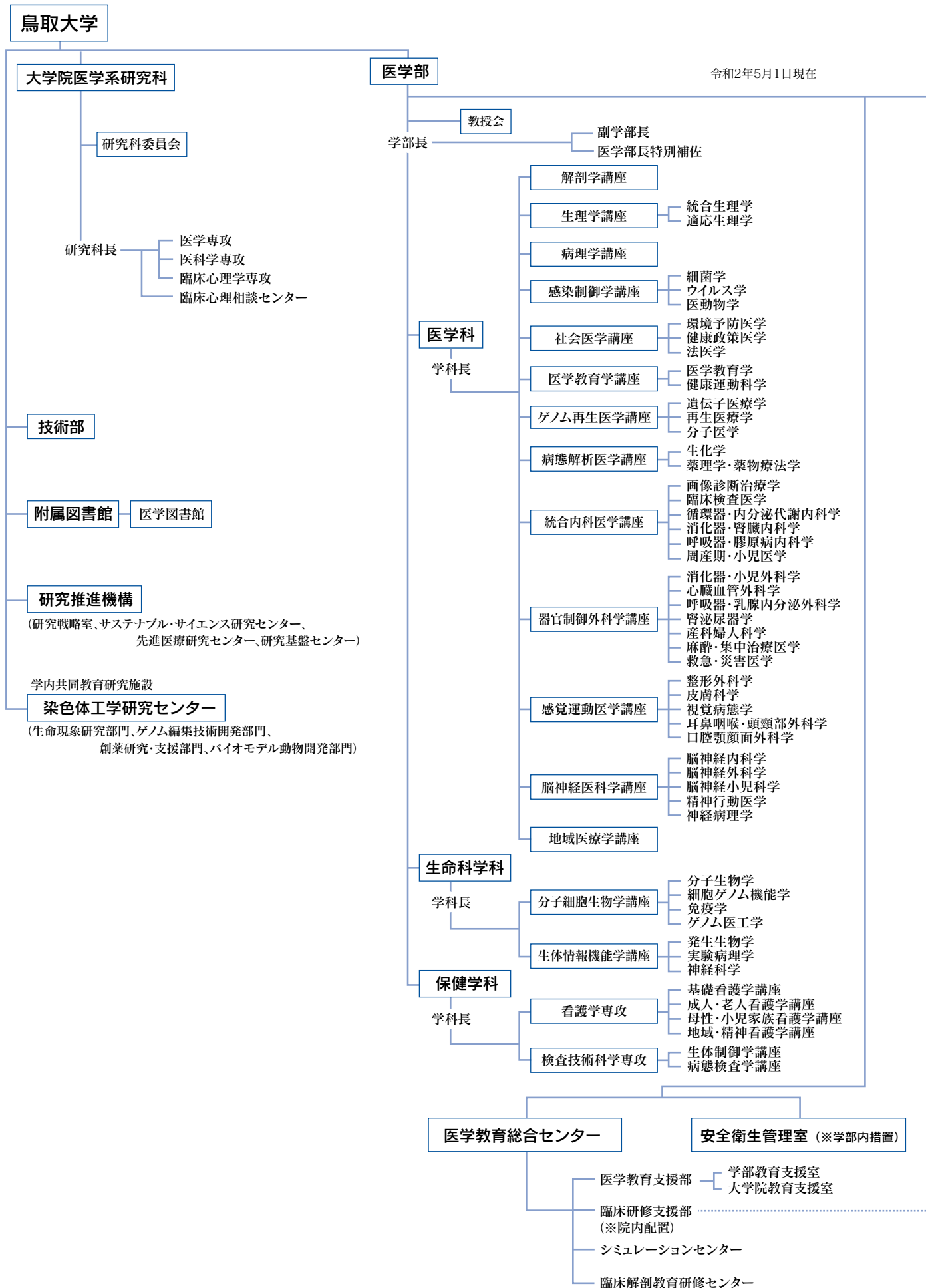
平成7年10月28日	医学部創立50周年記念式及び新外来・中央診療棟開院記念式挙行
Oct. 28, 1995	Fiftieth Anniversary of the Foundation of the Faculty of Medicine and the Opening Ceremony of the New Outpatient and Central Clinic Ward held
平成8年4月1日	麻酔学講座を麻酔・蘇生学講座に改称
Apr. 1, 1996	Department of Anesthesiology renamed the Department of Anesthesiology and Reanimatology
平成8年4月1日	大学院医学系研究科に生命科学系専攻博士課程を設置し、博士前期課程と博士後期課程に区分
Apr. 1, 1996	Graduate School of Medical Sciences sets up the Graduate Course Major in Life Science, organized as Master's Course and Doctoral Course
平成9年4月1日	附属病院に集中治療部を改組して高次集中治療部設置
Apr. 1, 1997	University Hospital Intensive Care Unit reorganized as the High and Intensive Care Unit
平成11年10月1日	医学部に保健学科（入学定員120人）設置
Oct. 1, 1999	Faculty of Medicine sets up the School of Health Science with a student entry quota of 120
平成12年4月1日	医学部医学科学生入学定員75人となる
Apr. 1, 2000	School of Medicine, Faculty of Medicine lowers student the entry quota to 75
平成12年4月1日	医療システム学講座を医療環境学講座に改称
Apr. 1, 2000	Department of Health Systems and Informatics renamed the Department of Medical Environmentology
平成13年4月1日	大学院医学系研究科生命科学系専攻に寄附講座「ゲノム医工学講座（キリンビール）」設置
Apr. 1, 2001	Graduate School of Medical Sciences Graduate Course Major in Life Science sets up the Department of Human Genome Science supported by a donation from the Kirin Brewery Co., Ltd
平成13年4月1日	附属病院に医療情報部設置
Apr. 1, 2001	University Hospital sets up the Medical Informatics Division
平成14年4月1日	医学科に救急・災害医学講座設置
Apr. 1, 2002	School of Medicine sets up the Division of Emergency and Disaster Medicine
平成14年4月1日	医学科及び生命科学科を大講座制に再編
Apr. 1, 2002	School of Medicine and School of Life Science reorganized under a large lectureship-based system
平成14年4月1日	附属病院に理学療法部を改組してリハビリテーション部設置
Apr. 1, 2002	University Hospital sets up the Rehabilitation Division reorganized
平成14年4月1日	附属病院診療科再編
Apr. 1, 2002	University Hospital reorganized under a clinical system
平成14年7月26日	総合研究棟竣工
Jul. 26, 2002	General Research Building completed
平成15年3月14日	保健学科棟改修工事（1期）竣工
Mar. 14, 2003	First Reconstruction of School of Health Science Building completed
平成15年4月1日	医学部附属動物実験施設廃止（鳥取大学生命機能研究支援センター；動物資源開発分野に改組再編）
Apr. 1, 2003	Faculty of Medicine Laboratory Animal Research Center abolished (Tottori University Research Center for Bioscience and Technology ; Division of Laboratory Animal Science reorganized)
平成15年4月1日	大学院医学系研究科に機能再生医科学専攻博士課程を設置し、博士前期課程と博士後期課程に区分
Apr. 1, 2003	Graduate School of Medical Sciences sets up the Graduate Course for Institute of Regenerative Medicine and Biofunction, organized as Master's Course and Doctoral Course
平成15年4月1日	附属病院に総合薬物治療科開設
Apr. 1, 2003	University Hospital opens the General Pharmacotherapeutics Clinic

平成15年4月1日	附属病院に小児外科開設
Apr. 1, 2003	University Hospital opens the Pediatric Surgery Clinic
平成15年4月1日	附属病院に形成外科開設
Apr. 1, 2003	University Hospital opens the Plastic and Reconstructive Surgery Clinic
平成15年5月1日	附属病院に救急災害科開設
May 1, 2003	University Hospital opens the Emergency and Disaster Medicine Clinic
平成16年4月1日	医学系研究科博士課程5専攻の一大専攻「医学専攻」への改組にあわせて、医学系研究科「生命科学系専攻」(前期課程)(後期課程)を「生命科学専攻」(前期課程)(後期課程)と改称するとともに、保健学専攻修士課程を設置
Apr. 1, 2004	Graduate School of Medical Sciences Five Majors of the Doctor Course unified as Major in Medicine. Graduate School of Medical Sciences Graduate Course Major in Life Science (Master's Course and Doctoral Course) renamed the Graduate Course for Life Sciences (Master's Course and Doctoral Course); and Master's Course for Health Science sets up
平成16年4月1日	医学部事務部が五課制となり、総務課、経理・調達課、学務・研究課、医療サービス課、施設環境課を設置
Apr. 1, 2004	Faculty of Medicine Administrative Division revised; General Affairs Section, Accounting and Supply Affairs Section, Student and Research Affairs Section, Medical Service Affairs Section, Institution Environment Section set up
平成16年10月1日	附属病院に救急部を改組して救命救急センター設置
Oct. 1, 2004	University Hospital Emergency Medicine reorganized as the Emergency and Critical Care Medical Center
平成17年1月1日	附属病院に胸部外科開設
Jan. 1, 2005	University Hospital opens the General Thoracic Surgery Clinic
平成17年4月1日	附属病院に血液内科開設
Apr. 1, 2005	University Hospital opens the Hematology Clinic
平成17年10月5日	附属病院に栄養管理部を設置
Oct. 5, 2005	University Hospital sets up the Division of Nutrition
平成17年11月12日	医学部創立60周年記念式挙行
Nov. 12, 2005	Sixtieth Anniversary of the Foundation of the Faculty of Medicine celebrated
平成18年4月3日	医学部に武道場竣工
Apr. 3, 2006	Faculty of Medicine Martial arts ground completed
平成18年7月1日	附属病院に総合周産期母子医療センター設置
Jul. 1, 2006	University Hospital sets up the Center for Maternal, Fetal and Neonatal Medicine
平成18年8月29日	附属病院に立体駐車場(第1駐車場)竣工
Aug. 29, 2006	Multistory Parking Garade of the University Hospital completed
平成18年10月1日	附属病院にMEセンター設置
Oct. 1, 2006	University Hospital sets up the ME Center
平成19年4月1日	附属病院にがんセンター設置
Apr. 1, 2007	University Hospital sets up the Cancer Center
平成19年4月1日	医学部事務部が六課制となり、総務課、経営企画課、経理・調達課、施設環境課、学務・研究課、医療サービス課を設置
Apr. 1, 2007	Faculty of Medicine Administrative Division revised; General Affairs Section, Administration Planning Section, Accounting and Supply Affairs Section, Institution Environment Section, Student and Research Affairs Section, Medical Service Affairs Section set up
平成19年5月1日	附属病院の診療科を再編
May 1, 2007	University Hospital reorganized the departments
平成19年9月15日	医学科に兵庫県による寄附講座「地域医療学講座」を設置(平成24年3月31日まで)
Sep. 15, 2007	School of Medicine sets up the Department of Regional Medicine supported by a donation from Hyogo Prefecture (Until Mar. 31, 2012)

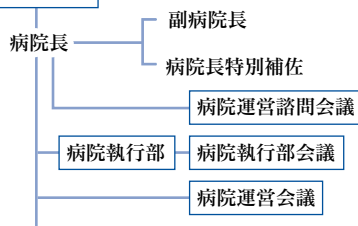
平成19年9月26日	附属病院に保育所竣工
Sep. 26, 2007	Child Care Room of the University Hospital completed
平成20年4月1日	大学院医学系研究科に保健学専攻博士課程を設置し、博士前期課程と博士後期課程に区分
Apr. 1, 2008	Graduate School of Medical Sciences sets up the Graduate Course Major in Health Sciences organized as Master's Course and Doctoral Course
平成20年4月1日	大学院医学系研究科に臨床心理相談センター開設
Apr. 1, 2008	Graduate School of Medical Sciences opens the Center for Clinical Psychology
平成21年3月24日	附属病院に放射線治療棟竣工
Mar. 24, 2009	Radiation Therapy Building of the University Hospital completed
平成21年4月1日	大学院医学系研究科に臨床心理学専攻修士課程を設置
Apr. 1, 2009	Graduate School of Medical Sciences sets up the Graduate Course Major in Clinical Psychology :Master's Course
平成21年7月7日	附属脳幹性疾患研究施設を改組し、医学部に脳神経医科学講座設置
Jul. 7, 2009	Faculty of Medicine Institute of Neurological Sciences reorganized as the Department of Brain and Neurosciences
平成21年8月5日	附属病院に脳とこころの医療センター開設
Aug. 5, 2009	University Hospital opens the Medical Center for Brain and Mind
平成22年4月1日	附属病院にワークライフバランス支援センター開設
Apr. 1, 2010	University Hospital opens the Work Life Balance Support Center
平成22年10月1日	医学科に鳥取県による寄附講座「地域医療学講座」を設置
Oct. 1, 2010	School of Medicine sets up the Department of Regional Medicine supported by a donation from Tottori Prefecture
平成23年2月1日	附属病院に低侵襲外科センター設置
Feb. 1, 2011	University Hospital sets up the Center for Minimally Invasive Surgery
平成23年3月1日	附属病院に高次感染症センター設置
Mar. 1, 2011	University Hospital sets up the Center for Infectious Diseases
平成23年3月7日	附属病院救命救急センター新棟竣工
Mar. 7, 2011	New building of the Emergency Medical Center of University Hospital completed
平成24年1月1日	附属病院にベッドコントロールセンター設置
Jan. 1, 2012	University Hospital sets up the Center for Bed control
平成24年4月1日	附属病院に看護師キャリアアップセンター設置
Apr. 1, 2012	University Hospital sets up the Nurse career improvement center
平成24年10月1日	附属病院に次世代高度医療推進センター設置
Oct. 1, 2012	University Hospital sets up the Center for Promoting Next-Generation Highly Advanced Medicine
平成25年4月1日	医学科に胸部外科学分野設置
Apr. 1, 2013	School of Medicine sets up the Division of General Thoracic Surgery
平成25年4月1日	附属病院に病理診断科開設
Apr. 1, 2013	University Hospital opens the Anatomic Pathology
平成25年4月1日	附属病院に神経病理診断科開設
Apr. 1, 2013	University Hospital opens the Neuropathology
平成25年7月1日	附属病院のベッドコントロールセンターを改組し、入退院センターを設置
Jul. 1, 2013	University Hospital Bed Control Center reorganized as the Hospital Admission and Discharge Center
平成25年7月1日	附属病院に感染症内科開設
Jul. 1, 2013	University Hospital opens the Infectious Diseases Clinic

平成26年1月1日 Jan. 1, 2014	附属病院に広報・企画戦略センターを設置 University Hospital sets up the Public Relations・Planning Strategy Center
平成26年4月1日 Apr. 1, 2014	学務・研究課を改組し、学務課設置 Student and Research Affairs Section was reorganized, and Education Affairs Division was established
平成26年6月5日 Jun. 5, 2014	附属病院にヘリポート竣工 Heliport of the University Hospital completed
平成26年7月1日 Jul. 1, 2014	附属病院の治験管理センターを改組し、次世代高度医療推進センターの部門とする University Hospital Pharmaceutical Clinical Research Center reorganized under Center for Promoting Next-Generation Highly Advanced Medicine
平成27年3月20日 Mar. 20, 2015	附属病院に二次被ばく医療施設竣工 Secondary Radiation Medicine Bilding of the University Hospital completes
平成27年9月1日 Sep. 1, 2015	附属病院にリハビリテーション科開設 University Hospital opens the Rehabilitation Clinic
平成27年10月1日 Oct. 1, 2015	附属病院に緩和ケアセンター、化学療法センター設置 University Hospital sets up the Palliative care Center and the Chemotherapy Center
平成27年10月1日 Oct. 1, 2015	附属病院に緩和ケア科開設 University Hospital opens the Palliative care
平成27年10月1日 Oct. 1, 2015	附属病院のいたみ緩和ケア科をペインクリニック外科に改称 University Hospital Pain Management renamed the Pain Clinic Surgery
平成27年10月1日 Oct. 1, 2015	附属病院に診療支援技術部設置 University Hospital sets up the Medical Technology Division
平成27年11月1日 Nov. 1, 2015	医学部に医学教育総合センター設置 Faculty of Medicine established the General Center for Medical Education
平成27年11月1日 Nov. 1, 2015	附属病院の看護師キャリアアップセンターを改組し、医療スタッフ研修センターを設置 University Hospital Nurse Career improvement Center reorganized under Center for Medical care Staff Program
平成28年3月3日 Mar. 3, 2016	医学部に安全衛生管理室を設置 Faculty of Medicine sets up The Occupational Safty and Health Management Room
平成28年5月23日 May 23, 2016	医学教育総合センターの整備に伴い、附属病院の内視鏡外科手術訓練室を廃止 University Hospital abolished the Endoscopic Surgery Training Section
平成29年4月1日 Apr. 1, 2017	附属病院の次世代高度医療推進センターを改組し、新規医療研究推進センターを設置 University Hospital Center for Promoting Next-Generation Highly Advanced Medicine reorganized as the Advanced Medicine, Innovation and clinical Research Center
平成29年4月1日 Apr. 1, 2017	附属病院に腫瘍内科開設 University Hospital opens Medical Oncology
平成30年3月9日 Mar. 9, 2018	とっとり創薬実証センター竣工 Completion of Tottori Pharmaceutical Innovation Center
平成30年3月26日 Mar, 26, 2018	附属病院が鳥取県ドクターヘリの運航を開始 University Hospital starts air medical service
平成30年6月1日 Jun. 1, 2018	医学科の分子薬理学分野及び薬物治療学分野を統合し、薬理学・薬物療学分野に改称 School of Medicine merged the Division of the Molecular Pharmacology and the Division of Pharmacotherapeutics into "Pharmacology"
平成30年7月18日 Jul. 18, 2018	職員食堂・病児保育施設竣工 Completion of the Staff Cafeteria and Nursery Room for Sick Children

平成30年8月1日 Aug. 1, 2018	医学部事務部を改組し、米子地区事務部設置 Administration Department of the Faculty of Medicine was reorganized, and the Yonago Administration Office was established
平成30年8月1日 Aug. 1, 2018	医療サービス課を医事課に改称 Medical Service Affairs Division renamed Medical Matters Division
平成31年3月4日 Mar. 4, 2019	医学教育総合センターに臨床解剖教育研修センター設置 General Center for Medical Education established the Clinical Anatomy Educational Training Center
平成31年4月1日 Apr. 1, 2019	大学院医学系研究科機能再生医科学専攻生体機能医工学講座に分子医学部門設置 Department of Biomedical Science, Institute of Regenerative Medicine and Biofunction of the Graduate School of Medical Sciences established the Division of Molecular Medicine
平成31年4月1日 Apr. 1, 2019	附属病院の神経内科を脳神経内科に改称 Japanese name for the Department of Neurology renamed
平成31年4月1日 Apr. 1, 2019	附属病院の内視鏡室を改組して、先進内視鏡センター設置 The Endoscopy of the University Hospital was reorganized, and the Advanced Endoscopy Center was established
平成31年4月1日 Apr. 1, 2019	附属病院にがんゲノム医療センター設置 University Hospital established the Center for Cancer Genomic Medicine
令和元年10月1日 Oct. 1, 2019	器官病理学分野と分子病理学分野が統合し、病理学分野に改称 School of Medicine merged the Division of Organ pathology and the Division of Molecular Pathology into "Pathology"
令和元年12月18日 Dec. 18, 2019	附属病院に立体駐車場（第2駐車場）竣工 Second Multistory Parking Garade of the University Hospital completed
令和2年4月1日 Apr. 1, 2020	大学院医学系研究科に医科学専攻博士課程を設置し、博士前期課程と博士後期課程に区分（生命科学専攻、機能再生医科学専攻並びに保健学専攻は廃止） Graduate School of Medical Sciences sets up the Graduate Course Major in Integrated Medical Sciences, organized as Master's Course and Doctoral Course ; The Graduate Courses of Major in Life Sciences and Major in Institute of Regenerative Medicine and Biofunction and Major in Health Sciences avolished
令和2年4月1日 Apr. 1, 2020	医学科に医学教育学講座及びゲノム再生医学講座を設置 School of Medicine sets up the Department of Medical Education and the Department of Genomic Medicine and Regenerative Therapy
令和2年4月1日 Apr. 1, 2020	米子地区事務部が七課制となり、総務課、経営企画課、経理・調達課、施設環境課、学務課、医事課、医療支援課を設置 Yonago Administration Office revised;GeneralAffairs Division,Management Planning Division,Accounting and Procurement Division,Facilities and Environment Division,Education Affairs Division,Medical Matters Division, Medical Support Division set up
令和2年4月1日 Apr. 1, 2020	医学科の分野を再編 School of Medicine reorganized the divisions
令和2年4月1日 Apr. 1, 2020	附属病院の胸部外科を呼吸器外科に改称 Japanese name for the Department of the General Thoracic Surgery renamed
令和2年4月1日 Apr. 1, 2020	附属病院の放射線診療科群の編成を解消 University Hospital disbanded the group of Radiation Clinic
令和2年4月1日 Apr. 1, 2020	附属病院の栄養管理部を改組して、栄養部を設置 Division of Nutrition of the University Hospital reorganized



附属病院



管理運営組織

- 経営企画部
- 人事労務・評価監査部
- 医療安全管理部
- 感染制御部
- 教育研究推進部
- 診療運営部
- 新規医療研究推進センター
- 医療福祉支援センター
- 入退院センター
- 診療情報管理センター
- ワークライフバランス支援センター
- 広報・企画戦略センター

診療科

- 第一内科診療科群
 - 循環器内科
 - 内分泌代謝内科
- 第二内科診療科群
 - 消化器内科
 - 腎臓内科
- 第三内科診療科群
 - 呼吸器内科
 - 膠原病内科
- 精神科
- 小児科
- 第一外科診療科群
 - 消化器外科
 - 小児外科
- 心臓血管外科
- 胸部外科診療科群
 - 呼吸器外科
 - 乳腺内分泌外科
- 整形外科
- 皮膚科
- 泌尿器科
- 眼科
- 頭頸部診療科群
 - 耳鼻咽喉科
 - 頭頸部外科
- 放射線科
- 放射線治療科
- 女性診療科群
 - 女性診療科
 - 婦人科腫瘍科
- 麻酔診療科群
 - 麻酔科
 - ペインクリニック外科
- 歯科口腔外科
- 薬物療法内科
- 形成外科
- 救急科
- 血液内科
- 腫瘍内科
- 脳神経内科
- 脳神経外科
- 脳神経小児科
- 遺伝子診療科
- 病理診療科群
 - 病理診断科
 - 神経病理診断科
- 感染症内科
- リハビリテーション科
- 緩和ケア科
- 総合診療外来(※院内措置)

診療施設

薬剤部

看護部

診療支援技術部

臨床研修支援部

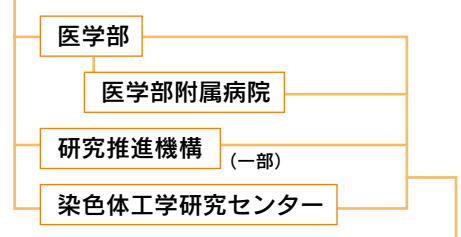
保育所

治療室等 (※院内措置)

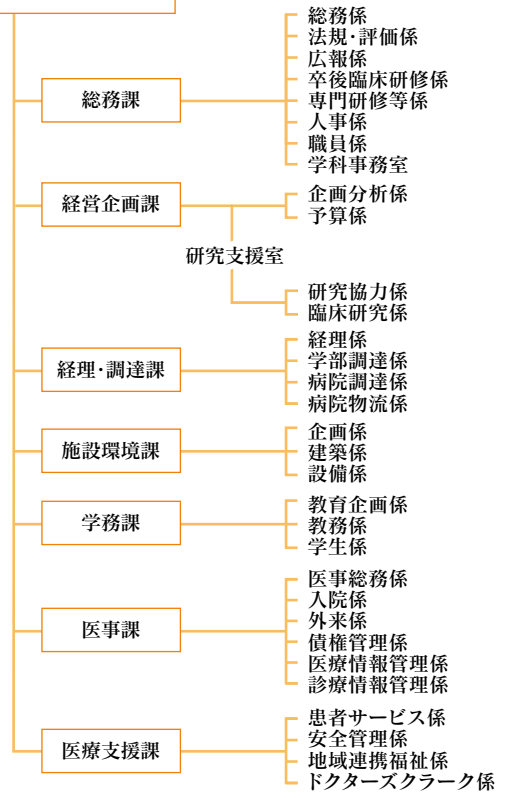
- 卒後臨床研修センター
- 医療スタッフ研修センター
- 鳥取県地域医療支援センター(鳥取県委託事業)

事務所掌

鳥取大学



米子地区事務所



- 検査部
- 手術部
- 放射線部
- 材料部
- 輸血部
- 高次集中治療部
- 病理部
- 医療情報部
- リハビリテーション部
- 栄養部
- 救命救急センター
- 総合周産期母子医療センター
- MEセンター
- がんセンター
- 緩和ケアセンター
- 化学療法センター
- 脳とこころの医療センター
- 低侵襲外科センター
- 高次感染症センター
- 先進内視鏡センター
- がんゲノム医療センター

- 高圧酸素治療室
- 透析室
- 超音波室
- 心理療室
- 医療相談室 (※院内措置)

令和2年5月1日現在
As of May 1, 2020

(1) 医学部長

Past and Present Deans of the Faculty of Medicine

下田 光造 Mitsuzo Shimoda (米子医学専門学校校長, 米子医科大学学長, 鳥取大学医学部長)	昭20. 4 ~ 昭26. 7.24 Apr. 1945-Jul.24,1951
徳光 美福 Yoshitomi Tokumitsu	26. 7.25 ~ 27. 7.15 Jul.25,1951-Jul.15,1952
浅越 嘉威 Yoshitake Asagoe	27. 7.15 ~ 31. 5.15 Jul.15,1952-May15,1956
山崎 三省 Kazumi Yamasaki	31. 5.15 ~ 35. 5.15 May15,1956-May15,1960
田中 潔 Kiyoshi Tanaka	35. 5.16 ~ 39. 5.15 May16,1960-May15,1964
綾部 正大 Masatomo Ayabe	39. 5.16 ~ 43. 5.15 May16,1964-May15,1968
高木 篤 Atsushi Takagi	43. 5.16 ~ 47. 5.15 May16,1968-May15,1972
掘田 正之 Tadashi Hotta	47. 5.16 ~ 51. 5.15 May16,1972-May15,1976
高木 篤 Atsushi Takagi	51. 5.16 ~ 53. 5.15 May16,1976-May15,1978
君島健次郎 Kenjiro Kimishima	53. 5.16 ~ 55. 5.15 May16,1978-May15,1980
及川 俊彦 Toshihiko Oikawa	55. 5.16 ~ 57. 5.15 May16,1980-May15,1982
清水久太郎 Kyutarō Shimizu	57. 5.16 ~ 59. 5.15 May16,1982-May15,1984
田中 敬一 Keiichi Tanaka	59. 5.16 ~ 61. 5.15 May16,1984-May15,1986
平山 千里 Chisato Hirayama	61. 5.16 ~ 63. 5.15 May16,1986-May15,1988
湯本 東吉 Tokichi Yumoto	63. 5.16 ~ 平 2. 5.15 May16,1988-May15,1990
小倉 道雄 Michio Ogura	平 2. 5.16 ~ 4. 5.15 May16,1990-May15,1992
高橋 和郎 Kazuro Takahashi	4. 5.16 ~ 7. 3.31 May16,1992-Mar.31,1995
竹下 研三 Kenzo Takeshita	7. 4. 1 ~ 11. 3.31 Apr. 1,1995-Mar.31,1999
能勢 隆之 Takayuki Nose	11. 4. 1 ~ 15. 3.31 Apr. 1,1999-Mar.31,2003
井藤 久雄 Hisao Ito	15. 4. 1 ~ 19. 3.31 Apr. 1,2003-Mar.31,2007
井上 貴央 Takao Inoue	19. 4. 1 ~ 23. 3.31 Apr. 1,2007-Mar.31,2011
豊島 良太 Ryota Teshima	23. 4. 1 ~ 25. 3.31 Apr. 1,2011-Mar.31,2013
福本 宗嗣 Soji Fukumoto	25. 4. 1 ~ 27. 3.31 Apr. 1,2013-Mar.31,2015
小川 敏英 Toshihide Ogawa	27. 4. 1 ~ 27.11. 1 Apr. 1,2015-Nov. 1,2015
(取扱) 景山 誠二 Seiji Kageyama	27.11. 1 ~ 27.12. 1 Nov. 1,2015-Dec. 1,2015
河合 康明 Yasuaki Kawai	27.12. 1 ~ 29. 3.31 Dec. 1,2015-Mar.31,2017
廣岡 保明 Yasuaki Hirooka	29. 4. 1 ~ 31. 3.31 Apr. 1,2017-Mar.31,2019
黒沢 洋一 Youichi Kurozawa	31. 4. 1 ~ Apr. 1,2019-



下田 光造

米子医学専門学校 校長
(昭.20 4 ~ 昭.26 3)
米子医科大学 学長
(昭.23 4 ~ 昭.26 7)
鳥取大学 学長
(昭.28. 7 ~ 昭.32. 7)

令和2年5月1日現在
As of May 1, 2020

(2) 附属病院長

Past and Present Directors of University Hospital

西島 義一 Giichi Nishijima (米子医学専門学校校長 事務取扱)	昭21. 5 ~ 昭22. 6 May 1946-Jun. 1947
下田 光造 Mitsuzo Shimoda (米子医学専門学校)	22. 6 ~ 24. 4 Jun. 1947-Apr. 1949
西島 義一 Giichi Nishijima (米子医科大学)	24. 5.31 ~ 25. 3.30 May31,1949-Mar.30,1950
河野 左宙 Sachu Kouno (米子医科大学)	25. 3.31 ~ 26. 3.31 Mar.31,1950-Mar.31,1951
浅越 嘉威 Yoshitake Asagoe	26. 4. 1 ~ 27. 7.30 Apr. 1,1951-Jul.30,1952
奥村 二吉 Nikichi Okumura	27. 7.31 ~ 31. 5.15 Jul.31,1952-May15,1956
浅越 嘉威 Yoshitake Asagoe	31. 5.16 ~ 33. 5.15 May16,1956-May15,1958
西島 義一 Giichi Nishijima	33. 5.16 ~ 35. 5.15 May16,1958-May15,1960
綾部 正大 Masatomo Ayabe	35. 5.16 ~ 39. 5.15 May16,1960-May15,1964
阿武 保郎 Yasuro Anno	39. 5.16 ~ 43. 5.15 May16,1964-May15,1968
掘田 正之 Tadashi Hotta	43. 5.16 ~ 45. 5.15 May16,1968-May15,1970
阿武 保郎 Yasuro Anno	45. 5.16 ~ 47. 5.15 May16,1970-May15,1972
石原 國 Kuni Ishihara	47. 5.16 ~ 49. 5.15 May16,1972-May15,1974
佐々木 寛 Hiroshi Sasaki	49. 5.16 ~ 51. 5.15 May16,1974-May15,1976
前田 一雄 Kazuo Maeda	51. 5.16 ~ 55. 5.15 May16,1976-May15,1980
藤永 豊 Yutaka Fujinaga	55. 5.16 ~ 59. 5.15 May16,1980-May15,1984
平山 千里 Chisato Hirayama	59. 5.16 ~ 61. 5.15 May16,1984-May15,1986
島雄 周平 Syuhei Shimao	61. 5.16 ~ 63. 5.15 May16,1986-May15,1988
古賀 成昌 Shigemasa Koga	63. 5.16 ~ 平元. 9. 7 May16,1988-Sep. 7,1989
(取扱) 島雄 周平 Syuhei Shimao	平元. 9. 7 ~ 元.12.16 Sep. 7,1989-Dec.16,1989
真柴 裕人 Hiroto Mashiba	元.12.16 ~ 3.12.15 Dec.16,1989-Dec.15,1991
白木 和夫 Kazuo Shiraki	3.12.16 ~ 5.12.15 Dec.16,1991-Dec.15,1993
森 透 Toru Mori	5.12.16 ~ 7.12.15 Dec.16,1993-Dec.15,1995
玉井 嗣彦 Akihiko Tamai	7.12.16 ~ 9.12.15 Dec.16,1995-Dec.15,1997
川崎 寛中 Hironaka Kawasaki	9.12.16 ~ 11.12.15 Dec.16,1997-Dec.15,1999
三原 基之 Motoyuki Mihara	11.12.16 ~ 15.12.15 Dec.16,1999-Dec.15,2003
石部 裕一 Yuichi Ishibe	15.12.16 ~ 19. 3.31 Dec.16,2003-Mar.31,2007
豊島 良太 Ryota Teshima	19. 4. 1 ~ 23. 3.31 Apr. 1,2007-Mar.31,2011
北野 博也 Hiroya Kitano	23. 4. 1 ~ 27. 3.31 Apr. 1,2011-Mar.31,2015
清水 英治 Eiji Shimizu	27. 4. 1 ~ 29. 3.31 Apr. 1,2015-Mar.31,2017
原田 省 Tasuku Harada	29. 4. 1 ~ Apr. 1,2017-

令和2年5月1日現在
As of May 1, 2020

医学部長	Dean, Faculty of Medicine	黒沢 洋一	Youichi Kurozawa
副学部長(総務)	Vice-Dean, Faculty of Medicine	景山 誠二	Seiji Kageyama
副学部長(教務)	Vice-Dean, Faculty of Medicine	海藤 俊行	Toshiyuki Kaido
副学部長(評価)	Vice-Dean, Faculty of Medicine	岡田 太	Futoshi Okada
*医学部長特別補佐	Special Assistant to the Dean	深田 美香	Mika Fukada
医学科長	Director, School of Medicine	中村 廣繁	Hiroshige Nakamura
生命科学科長	Director, School of Life Science	初沢 清隆	Kiyotaka Hatsuzawa
保健学科長	Director, School of Health Science	網崎 孝志	Takashi Amisaki
附属病院長	Director, University Hospital	原田 省	Tasuku Harada
副病院長(総務)	Vice-Director, University Hospital	山本 一博	Kazuhiro Yamamoto
副病院長(経営・広報)	Vice-Director, University Hospital	武中 篤	Atsushi Takenaka
副病院長(医療安全)	Vice-Director, University Hospital	井上 幸次	Yoshitsugu Inoue
副病院長(医療の質管理)	Vice-Director, University Hospital	中村 真由美	Mayumi Nakamura
病院長特別補佐(業務改善)	Special Support to Hospital Director	永島 英樹	Hideki Nagashima
病院長特別補佐(地域連携)	Special Support to Hospital Director	黒崎 雅道	Masamichi Kurosaki
病院長特別補佐(患者サービス)	Special Support to Hospital Director	千酌 浩樹	Hiroki Chikumi

※学部内措置

令和2年5月1日現在
As of May 1, 2020

【医学部】 Faculty of Medicine

医学科	School of Medicine	学科長 中村 廣繁	Hiroshige Nakamura
解剖学講座	Department of Anatomy	教授 海藤 俊行	Toshiyuki Kaido
生理学講座	Department of Physiology		
統合生理学	Division of Integrative Physiology	教授 渡邊 達生	Tatsuo Watanabe
適応生理学	Division of Adaptation Physiology	教授 松尾 聡	Satoshi Matsuo
病理学講座	Department of Pathology	教授 梅北 善久	Yoshihisa Umekita
感染制御学講座	Department of Microbiology and Immunology		
細菌学	Division of Bacteriology	教授 藤井 潤	Jun Fujii
ウイルス学	Division of Virology	教授 景山 誠二	Seiji Kageyama
医動物学	Division of Medical Zoology		
社会医学講座	Department of Social Medicine		
環境予防医学	Division of Environmental and Preventive Medicine	教授 尾崎 米厚	Yoneatsu Osaki
健康政策医学	Division of Health Administration and Promotion	教授 黒沢 洋一	Youichi Kurozawa
法医学	Division of Forensic Medicine	教授 飯野 守男	Morio Iino
医学教育学講座	Department of Medical Education		
医学教育学	Division of Medical Education	教授 植木 賢	Masaru Ueki
健康運動科学	Division of Medical Science in Sports and Exercise		
ゲノム再生医学講座	Department of Genomic Medicine and Regenerative Therapy		
遺伝子医療学	Division of Medical Genetics and Regenerative Medicine	教授 汐田 剛史	Goshi Shiota
再生医療学	Division of Regenerative Medicine and Therapeutics	教授 久留 一郎	Ichiro Hisatome
分子医学	Division of Molecular Medicine		

病態解析医学講座 Department of Pathophysiological and Therapeutic Science				
生 化 学	Division of Biochemistry	教授	松浦 達也	Tatsuya Matsuura
薬理学・薬物療法学	Division of Pharmacology	教授	今村 武史	Takeshi Imamura

統合内科医学講座 Department of Multidisciplinary Internal Medicine				
画像診断治療学	Division of Radiology	教授	藤井 進也	Shinya Fujii
臨床検査医学	Division of Clinical Laboratory Medicine	教授	本倉 徹	Toru Motokura
循環器・内分泌代謝内科学	Division of Cardiovascular Medicine and Endocrinology and Metabolism	教授	山本 一博	Kazuhiro Yamamoto
消化器・腎臓内科学	Division of Gastroenterology and Nephrology	教授	磯本 一	Hajime Isomoto
呼吸器・膠原病内科学	Division of Respiratory Medicine and Rheumatology	教授	山崎 章	Akira Yamasaki
周産期・小児医学	Division of Pediatrics and Perinatology	教授	難波 範行	Noriyuki Namba

器官制御外科学講座 Department of Surgery				
消化器・小児外科学	Division of Gastrointestinal and Pediatric Surgery	教授	藤原 義之	Yoshiyuki Fujiwara
心臓血管外科学	Division of Cardiovascular Surgery	教授	西村 元延	Motonobu Nishimura
呼吸器・乳腺内分泌外科学	Division of General Thoracic Surgery and Breast and Endocrine Surgery	教授	中村 廣繁	Hiroshige Nakamura
腎泌尿器学	Division of Urology	教授	武中 篤	Atsushi Takenaka
産科婦人科学	Division of Obstetrics and Gynecology	教授	原田 省	Tasuku Harada
麻酔・集中治療医学	Division of Anesthesiology and Critical Care Medicine	教授	稲垣 喜三	Yoshimi Inagaki
救急・災害医学	Division of Emergency and Disaster Medicine	教授	本間 正人	Masato Honma

感覚運動医学講座 Department of Sensory and Motor Organs				
整形外科学	Division of Orthopedic Surgery	教授	永島 英樹	Hideki Nagashima
皮膚科学	Division of Dermatology	教授	山元 修	Osamu Yamamoto
視覚病態学	Division of Ophthalmology and Visual Science	教授	井上 幸次	Yoshitsugu Inoue
耳鼻咽喉・頭頸部外科学	Division of Otolaryngology, Head and Neck Surgery	教授	竹内 裕美	Hiromi Takeuchi
口腔顎顔面外科学	Division of Oral and Maxillofacial Surgery	教授	小谷 勇	Isamu Kodani

脳神経医科学講座 Department of Brain and Neurosciences				
脳神経内科学	Division of Neurology	教授	花鳥 律子	Ritsuko Hanajima
脳神経外科学	Division of Neurosurgery	教授	黒崎 雅道	Masamichi Kurosaki
脳神経小児科学	Division of Child Neurology	教授	前垣 義弘	Yoshihiro Maegaki
精神行動医学	Division of Neuropsychiatry	教授	兼子 幸一	Koichi Kaneko
神経病理学	Division of Neuropathology			

地域医療学講座 Department of Community-based Family Medicine				
		教授	谷口 晋一	Shinichi Taniguchi

生命科学科 School of Life Science				
		学科長	初沢 清隆	Kiyotaka Hatsuzawa

分子細胞生物学講座 Department of Molecular and Cellular Biology				
分子生物学	Division of Molecular Biology	教授	初沢 清隆	Kiyotaka Hatsuzawa
細胞ゲノム機能学	Division of Genome and Cellular Functions	教授	久郷 裕之	Hiroyuki Kugo
免疫学	Division of Immunology	教授	常世田 好司	Koji Tokoyoda
ゲノム医工学	Division of Human Genome Science			

生体情報機能学講座 Department of Biomedical Sciences				
発生生物学	Division of Developmental Biology	教授	竹内 隆	Takashi Takeuchi
実験病理学	Division of Experimental Pathology	教授	岡田 太	Futoshi Okada
神経科学	Division of Neuroscience	教授	畠 義郎	Yoshio Hata

保 健 学 科	School of Health Science	学科長 網崎 孝志	Takashi Amisaki
----------------	--------------------------	-----------	-----------------

看 護 学 専 攻	Major in Nursing		
------------------	------------------	--	--

基礎看護学講座	Department of Fundamental Nursing	教授 深田 美香	Mika Fukada
		教授 萩野 浩	Hiroshi Hagino
成人・老人看護学講座	Department of Adult and Elderly Nursing	教授 片岡 英幸	Hideyuki Kataoka
		教授 中條 雅美	Masami Chujo
母性・小児家族看護学講座	Department of Women's & Children's Family Nursing	教授 花木 啓一	Keiichi Hanaki
		教授 鈴木 康江	Yasue Suzuki
		教授 南前 恵子	Keiko Minamimae
		教授 佐々木 くみ子	Kumiko Sasaki
地域・精神看護学講座	Department of Nursing Care Environment and Mental Health	教授 吉岡 伸一	Shinichi Yoshioka
		教授 松浦 治代	Haruyo Matsuura

検 査 技 術 科 学 専 攻	Major in Clinical Laboratory Science		
------------------------	--------------------------------------	--	--

生体制御学講座	Department of Biological Regulation	教授 網崎 孝志	Takashi Amisaki
		教授 浦上 克哉	Katsuya Urakami
		教授 二宮 治明	Haruaki Ninomiya
		教授 森 徹自	Tetsuji Mori
病態検査学講座	Department of Pathobiological Science and Technology	教授 北村 幸郷	Yukisato Kitamura
		教授 鱒岡 直人	Naoto Burioka
		教授 加藤 雅彦	Masahiko Kato

医学教育総合センター	General Center for Medical Education	センター長 黒沢 洋一	Youichi Kurozawa
-------------------	--------------------------------------	-------------	------------------

医学教育支援部	Division of Medical Education	部長 海藤 俊行	Toshiyuki Kaido
----------------	-------------------------------	----------	-----------------

学部教育支援室	Office for Undergraduate Education	室長 植木 賢	Masaru Ueki
---------	------------------------------------	---------	-------------

大学院教育支援室	Office for Education of Graduate Course	室長 渡邊 達生	Tatsuo Watanabe
----------	---	----------	-----------------

臨床研修支援部	Division of Clinical Training	部長 山本 一博	Kazuhiro Yamamoto
----------------	-------------------------------	----------	-------------------

卒後臨床研修センター	Center for Clinical Residency Program	センター長 前垣 義弘	Yoshihiro Maegaki
------------	---------------------------------------	-------------	-------------------

医療スタッフ研修センター	Center for Medical care Staff Program	センター長 山本 一博	Kazuhiro Yamamoto
--------------	---------------------------------------	-------------	-------------------

鳥取県地域医療支援センター（鳥取県委託事業）	Tottori Prefecture Community Health Care Center	センター長 原田 省	Tasuku Harada
------------------------	---	------------	---------------

シミュレーションセンター	Simulation Center	センター長 海藤 俊行	Toshiyuki Kaido
--------------	-------------------	-------------	-----------------

臨床解剖教育研修センター	Clinical Anatomy Educational Training Center	センター長 黒崎 雅道	Masamichi Kurosaki
--------------	--	-------------	--------------------

【大学院医学系研究科】	Graduate School of Medical Sciences		
--------------------	-------------------------------------	--	--

医 学 専 攻	Major in Medicine		
----------------	-------------------	--	--

医 科 学 専 攻	Major in Integrated Medical Sciences		
------------------	--------------------------------------	--	--

臨床心理学専攻	Major in Clinical Psychology		
----------------	------------------------------	--	--

臨床心理学講座	Department of Clinical Psychology	教授 菊池 義人	Yoshito Kikuchi
		教授 最上 多美子	Tamiko Mogami
		教授 井上 雅彦	Masahiko Inoue

臨床心理相談センター	Center for Clinical Psychology	センター長 井上 雅彦	Masahiko Inoue
------------	--------------------------------	-------------	----------------

【附属病院】 University Hospital

診 療 科		Clinical Departments	
第一内科診療科群	1st Internal Medicine	主任診療科長	山本 一博 Kazuhiro Yamamoto
〔循環器内科〕	Cardiovascular Medicine	科長	山本 一博 Kazuhiro Yamamoto
〔内分泌代謝内科〕	Endocrinology and Metabolism	科長	山本 一博 Kazuhiro Yamamoto
第二内科診療科群	2nd Internal Medicine	主任診療科長	磯本 一 Hajime Isomoto
〔消化器内科〕	Gastroenterology	科長	岡野 淳一 Junichi Okano
〔腎臓内科〕	Nephrology	科長	高田 知朗 Tomoaki Takata
第三内科診療科群	3rd Internal Medicine	主任診療科長	山崎 章 Akira Yamasaki
〔呼吸器内科〕	Respiration	科長	山崎 章 Akira Yamasaki
〔膠原病内科〕	Collagen and Vascular	科長	山崎 章 Akira Yamasaki
精神科	Psychiatry	科長	兼子 幸一 Koichi Kaneko
小児科	Pediatrics	科長	難波 範行 Noriyuki Namba
第一外科診療科群	1st Surgery	主任診療科長	藤原 義之 Yoshiyuki Fujiwara
〔消化器外科〕	Gastrointestinal Surgery	科長	藤原 義之 Yoshiyuki Fujiwara
〔小児外科〕	Pediatrics Surgery	科長	長谷川 利路 Toshimichi Hasegawa
心臓血管外科	Cardiovascular Surgery	科長	西村 元延 Motonobu Nishimura
胸部外科診療科群	General Thoracic Surgery	主任診療科長	中村 廣繁 Hiroshige Nakamura
〔呼吸器外科〕	General Thoracic Surgery	科長	中村 廣繁 Hiroshige Nakamura
〔乳腺内分泌外科〕	Breast and Endocrine Surgery	科長	鈴木 喜雅 Yoshimasa Suzuki
整形外科	Orthopedic Surgery	科長	永島 英樹 Hideki Nagashima
皮膚科	Dermatology	科長	山元 修 Osamu Yamamoto
泌尿器科	Urology	科長	武中 篤 Atsushi Takenaka
眼科	Ophthalmology	科長	井上 幸次 Yoshitsugu Inoue
頭頸部診療科群	Head, Neck and ENT Clinic	主任診療科長	竹内 裕美 Hiromi Takeuchi
〔耳鼻咽喉科〕	ENT (Ear, Nose and Throat) / Otorhinolaryngology	科長	福原 隆宏 Takahiro Fukuhara
〔頭頸部外科〕	Head and Neck Surgery	科長	藤原 和典 Kazunori Fujiwara
放射線科	Diagnostic Radiology	科長	藤井 進也 Shinya Fujii
放射線治療科	Radiation Oncology	科長	藤井 進也 Shinya Fujii
女性診療科群	Women's Medicine	主任診療科長	原田 省 Tasuku Harada
〔女性診療科〕	Women's Medicine	科長	谷口 文紀 Fuminori Taniguchi
〔婦人科腫瘍科〕	Gynecology Oncology	科長	大石 徹郎 Tetsuro Oishi
麻酔診療科群	Anesthesiology	主任診療科長	稲垣 喜三 Yoshimi Inagaki
〔麻酔科〕	Anesthesia	科長	船木 一美 Kazumi Funaki
〔ペインクリニック外科〕	Pain Management	科長	大槻 明広 Akihiro Otsuki
歯科口腔外科	Oral Maxillofacial Surgery	科長	小谷 勇 Isamu Kodani
薬物療法内科	Pharmacotherapy	科長	今村 武史 Takeshi Imamura
形成外科	Reconstructive/Plastic Surgery	科長	八木 俊路朗 Syunjiro Yagi
救急科	Emergency	科長	上田 敬博 Takahiro Ueda
血液内科	Hematology	科長	福田 哲也 Tetsuya Fukuda
腫瘍内科	Medical Oncology	科長	陶山 久司 Hisashi Suyama
脳神経内科	Neurology	科長	花島 律子 Ritsuko Hanajima
脳神経外科	Neurosurgery	科長	黒崎 雅道 Masamichi Kurosaki
脳神経小児科	Neuropediatrics	科長	前垣 義弘 Yoshihiro Maegaki
遺伝子診療科	Clinical Genetics	科長	前垣 義弘 Yoshihiro Maegaki
病理診療科群	Diagnostic Pathology	主任診療科長	梅北 善久 Yoshihisa Umekita
〔病理診断科〕	Anatomic Pathology	科長	堀江 靖 Yasushi Horie
〔神経病理診断科〕	Neuropathology	科長	梅北 善久 Yoshihisa Umekita
感染症内科	Infectious Diseases	科長	千酌 浩樹 Hiroki Chikumi
リハビリテーション科	Rehabilitation	科長	尾崎 まり Mari Osaki
緩和ケア科	Palliative Care	科長	大山 賢治 Kenji Oyama
総合診療外来	General Medicine/Outpatient	科長	谷口 晋一 Shinichi Taniguchi
管 理 運 営 組 織		Hospital Administration Board	
経営企画部	Management Planning Division	部長	武中 篤 Atsushi Takenaka
人事労務・評価監査部	Labor, Evaluation and Auditing Division		
医療安全管理部	Medical Safety Management Division	部長	齋藤 憲輝 Noriki Saito
感染制御部	Infection Control Division	部長	千酌 浩樹 Hiroki Chikumi
教育研究推進部	Educational Research Support Division		

診療運営部	Medical Examination and Treatment Administration Division		
新規医療研究推進センター	Advanced Medicine, Innovation and clinical Research Center	センター長	武中 篤 Atsushi Takenaka
医療福祉支援センター	Medical Welfare Support Center	センター長	黒崎 雅道 Masamichi Kurosaki
入退院センター	Hospital Admission and Discharge Center	センター長	黒崎 雅道 Masamichi Kurosaki
診療情報管理センター	Medical Information Management Center	センター長	原田 省 Tasuku Harada
ワークライフバランス支援センター	Work Life Balance Support Center	センター長	難波 範行 Noriyuki Namba
広報・企画戦略センター	Public Relations・Planning Strategy Center	センター長	山崎 章 Akira Yamasaki

診療施設 Clinical Facilities			
検査部	Clinical Laboratory	部長	福田 哲也 Tetsuya Fukuda
手術部	Operating Room	部長	西村 元延 Motonobu Nishimura
放射線部	Clinical Radiology	部長	藤井 進也 Shinya Fujii
材料部	Clinical Supplies	部長	藤井 進也 Shinya Fujii
輸血部	Blood Transfusion	部長	福田 哲也 Tetsuya Fukuda
高次集中治療部	Critical Care	部長	南 ゆかり Yukari Minami
病理部	Pathology	部長	梅北 善久 Yoshihisa Umekita
医療情報部	Medical Informatics	部長	近藤 博史 Hiroshi Kondo
リハビリテーション部	Rehabilitation	部長	萩野 浩 Hiroshi Hagino
栄養部	Nutrition	部長	山本 一博 Kazuhiro Yamamoto
救命救急センター	Emergency and Critical Care Medical Center	センター長	本間 正人 Masato Honma
総合周産期母子医療センター	Center for Maternal, Fetal, and Neonatal Medicine	センター長	谷口 文紀 Fuminori Taniguchi
MEセンター	ME Center	センター長	稲垣 喜三 Yoshimi Inagaki
がんセンター	Cancer Center	センター長	武中 篤 Atsushi Takenaka
緩和ケアセンター	Palliative Care Center	センター長	磯本 一 Hajime Isomoto
化学療法センター	Chemotherapy Center	センター長	福田 哲也 Tetsuya Fukuda
脳とこころの医療センター	Medical Center for Brain and Mind	センター長	兼子 幸一 Koichi Kaneko
低侵襲外科センター	Center for Minimally Invasive Surgery	センター長	中村 廣繁 Hiroshige Nakamura
高次感染症センター	Center for Infectious Diseases	センター長	千酌 浩樹 Hiroki Chikumi
先進内視鏡センター	Advanced Endoscopy Center	センター長	八島 一夫 Kazuo Yashima
がんゲノム医療センター	Center for Cancer Genomic Medicine	センター長	藤原 義之 Yoshiyuki Fujiwara

薬剤部	Division of Pharmacy	部長	島田 美樹 Miki Shimada
-----	----------------------	----	--------------------

看護部	Division of Nursing	部長	中村 真由美 Mayumi Nakamura
-----	---------------------	----	------------------------

診療支援技術部	Division of Medical Technology	部長	野上 智 Satoshi Nogami
---------	--------------------------------	----	---------------------

臨床研修支援部	Division of Clinical Training	部長	山本 一博 Kazuhiro Yamamoto
卒後臨床研修センター	Center for Clinical Residency Program	センター長	前垣 義弘 Yoshihiro Maegaki
医療スタッフ研修センター	Center for Medical care Staff Program	センター長	山本 一博 Kazuhiro Yamamoto
鳥取県地域医療支援センター（鳥取県委託事業）	Tottori Prefecture Community Health Care Center	センター長	原田 省 Tasuku Harada

治療室等 Facilities instituted by University Hospital			
高圧酸素治療室	Hyperbolic Oxygen Therapy	室長	南 ゆかり Yukari Minami
透析室	Hemodialysis	室長	磯本 一 Hajime Isomoto
超音波室	Ultrasonography	室長	山本 一博 Kazuhiro Yamamoto
心理療法室	Psychotherapy	室長	兼子 幸一 Koichi Kaneko

医療相談室	Medical Counseling Room	室長	井上 幸次 Yoshitsugu Inoue
-------	-------------------------	----	------------------------

【事務組織】 Office Organization

米子地区事務部	Yonago Administration Office	部長	宮田 幸宏 Yukihiro Miyata
総務課	General Affairs Division	課長	浦田 明宏 Akihiro Urata
経営企画課	Management Planning Division	課長	森田 浩司 Koji Morita
経理・調達課	Accounting and Procurement Division	課長	西村 慎一 Shinichi Nishimura
施設環境課	Facilities and Environment Division	課長	佐伯 孝夫 Takao Saeki
学務課	Education Affairs Division	課長	足立 学 Gaku Adachi
医療事課	Medical Matters Division	課長	井中 康夫 Yasuo Inaka
医療支援課	Medical Support Division	課長	木村 博明 Hiroaki Kimura

令和2年5月1日現在
As of May 1, 2020

区分 Classification	医学部 Faculty of Medicine			附属病院 University Hospital	合計 Total	大学院医学系研究科 Graduate School of Medical Sciences (専任のみ)
	医学科 School of Medicine	生命科学科 School of Life Science	保健学科 School of Health Science			
教授 Professor	37	6	17	9	69	3
准教授 Associate Professor	28	4	7	9	48	1
講師 Junior Associate Professor	20	0	12	34	66	1
助教 Assistant Professor	61	13	14	109	197	0
助手 Research Associate	0	0	0	0	0	0
医員・研修医 Senior Resident and Junior Resident	—	—	—	176	176	—
小計 Subtotal	146	23	50	337	556	5
一般職（一） Clerk Technician	151			24	175	0
一般職（二） Assistant Clerk	0			17	17	0
医療職（二） Medical Technologist	0			206	206	0
医療職（三） Nurse	1			863	864	0
小計 Subtotal	152			1,110	1,262	0
合計 Grand Total	371			1,447	1,818	5

※ 医員・研修医以外は、常勤職員のみ。
※ 育休等休職者は除く。

医学部、大学院医学系研究科 The Faculty of Medicine and Graduate School of Medical Sciences

(1) 学生定員及び現員 Number of Students 医学部 Faculty of Medicine

令和2年4月1日現在
As of April 1, 2020

区分 Classification		1年次 1st year	2年次 2nd year	3年次 3rd year	4年次 4th year	5年次 5th year	6年次 6th year	合計 Total	
医学科 School of Medicine	定員 Full quota	104	110	110	110	110	110	654	
	現員 Enrollment	110	123	124	105	107	111	680	
生命科学科 School of Life Science	定員 Full quota	40	40	40	40			160	
	現員 Enrollment	42	46	39	43			170	
保健学科 School of Health Science	看護学専攻 Major in Nursing	定員 Full quota	80	80	80	82			322
		現員 Enrollment	81	84	85	73			323
	検査技術科学専攻 Major in Clinical Laboratory Science	定員 Full quota	40	40	40	40			160
		現員 Enrollment	40	41	50	32			163
合計 Total		定員 Full quota	264	270	270	272	110	110	1,296
		現員 Enrollment	273	294	298	253	107	111	1,336

区分 Classification		博士課程 Doctoral Course				
		1年次 1st year	2年次 2nd year	3年次 3rd year	4年次 4th year	合計 Total
医学専攻 Major in Medicine	定員 Full quota	30	30	30	30	120
	現員 Enrollment	32	22	35	67	156

区分 Classification		博士前期課程 Master's Course			博士後期課程 Doctoral Course			
		1年次 1st year	2年次 2nd year	合計 Total	1年次 1st year	2年次 2nd year	3年次 3rd year	合計 Total
医科学専攻 Major in Integrated Medical Sciences	定員 Full quota	35	/	35	8	/	/	8
	現員 Enrollment	36	/	36	5	/	/	5
生命科学専攻 Major in Life Science	定員 Full quota	/	10	10	/	5	5	10
	現員 Enrollment	/	3	3	/	/	8	8
機能再生医科学専攻 Major in Institute of Regenerative Medicine and Biofunction	定員 Full quota	/	11	11	/	7	7	14
	現員 Enrollment	1	13	14	/	1	2	3
保健学専攻 Major in Health Science	定員 Full quota	/	14	14	/	4	4	8
	現員 Enrollment	/	21	21	/	2	16	18

区分 Classification		修士課程 Master's Course		
		1年次 1st year	2年次 2nd year	合計 Total
臨床心理学専攻 Major in Clinical Psychology	定員 Full quota	6	6	12
	現員 Enrollment	10	5	15

(2) 学位授与者数 Number of Degrees Conferred

昭和31～平成26年度 1956～2014	平成27年度 2015	平成28年度 2016	平成29年度 2017	平成30年度 2018	令和元年度 2019	合計 Total
2,709	41	26	36	35	43	2,890



令和2年4月1日現在
As of April 1, 2020

(3) 外国人留学生 Foreign Students

区分 Classification	国費 At Governmental Expense		私費 At Private Expense		合計 Total
	男 Male	女 Female	男 Male	女 Female	
学部学生 Undergraduate Students	0	0	0	1	1
大学院学生 Graduate Students	2	0	4	1	7
大学院研究生 Research Students	0	0	0	1	1
合計 Total	2	0	4	3	9

国名 Country	留学生数 Number of Students
中国 China	2
インドネシア Indonesia	2
ブータン Bhutan	1
韓国 Korea	1
モンゴル Mongolia	1
フィリピン Philippines	1
ブラジル Brazil	1
合計 Total	9

令和2年4月1日現在
As of April 1, 2020

(4) 国際交流協定 International Academic Exchange

国名 Country	大学名 University	締結年月日 Date	交流内容 Exchanges		
			教員等の交流 Personnel	学術交流 Scientific information	医療交流 Medical care
中華人民共和国 People's Republic of China	河北医科大学 HeBei Medical University	昭62. 5.20 (May20,1987)	○	○	
	青島大学 Qingdao University	平10. 2. 1 (Feb.1,1998)	○	○	
	ハルビン医科大学 Harbin Medical University	平29. 3.15 (Mar.15,2017)	○	○	
インドネシア共和国 Republic of Indonesia	セベラス・マレット大学 Sebelas Maret University	平8.10. 8 (Oct.8,1996)	○	○	
	ディポネゴロ大学 Diponegoro University	平21.6.22 (Jun.22,2009)	○	○	
アメリカ合衆国 United States of America	バーモント大学 University of Vermont College Medicine	平20.3.31 (Mar.31,2008)		○	
大韓民国 Republic of Korea	延世大学校原州医科大学 Yonsei University Wonju College of Medicine	平21.11.26 (Nov.26,2009)	○	○	
	漢陽大学校 Hanyang University	平24.7.23 (Jul.23,2012)	○	○	
フィリピン共和国 Republic of the philippines	サンラサロ病院 San Lazaro Hospital	平24.3.28 (Mar.28,2012)	○	○	
ロシア連邦 Russian Federation	極東連邦大学 Far Eastern Federal University	平27.7.28 (Jul.28,2015)		○	○
	ネブロン医療センター Nevron Medical Center	平25.10.31 (Oct.31,2013)			○
	太平洋国立医科大学 Pacific State Medical University	平26.10.27 (Oct.27,2014)	○	○	
	モスクワ国立医科歯科大学 Moscow State University of Medicine And Dentistry	平28.11.14 (Nov.14,2016)	○	○	
モンゴル国 Mongolia	モンゴル国立医科大学 Mongolian National University of Medical Sciences	平27.10.26 (Oct.26,2015)	○	○	
ネパール連邦民主共和国 Federal Democratic Republic of Nepal	ティルガンガ眼科研究所 Tilganga Institute of Ophthalmology	平27.11.16 (Nov.16,2015)	○	○	
	ルンビニ眼研究所 Lumbini Eye Institute	平27.11.15 (Nov.15,2015)	○	○	
	B.P. コイララ健康科学大学 B.P. Koirala Institute of Health Sciences	平28.1.11 (Jan.11,2016)	○	○	

令和2年4月1日現在
As of April 1, 2020

(5) 図書・雑誌 Books and Journals

図書冊数 Number of books			雑誌種類数 Number of Journal Titles			雑誌カレント受入数 Current Journal Titles		
和書 Japanese	洋書 Foreign	計 Total	和書 Japanese	洋書 Foreign	計 Total	和書 Japanese	洋書 Foreign	計 Total
72,877	78,329	151,206	1,426	1,603	3,029	581	185	766

令和2年4月1日現在
As of April 1, 2020

(6) 解剖体収集数 Number of Donated Cadavers

区分 Classification	平成27年度 2015	平成28年度 2016	平成29年度 2017	平成30年度 2018	令和元年度 2019
系統解剖体 Systematic Anatomy	46	34	41	34	50
病理解剖体 Pathological Anatomy	18	18	19	18	19



(1) 病種別実在病床数

Number of Beds

令和2年4月1日現在

As of April 1, 2020

病棟 Ward	一般 General	感染症 Infectious Disease	結核 Tuberculosis	精神 Psychiatry	計 Total	等級別実在病床数 Classified Beds					
						特等 Special Room	1等 First class	2等 Second class	3等 Third class	普通 Common class	
						1階B 1st floor B				40	40
2階A 2nd floor A	47				47		1	7		39	
2階B 2nd floor B	53	2			55		1	4		50	
2階C (救命救急センター) 2nd floor C (Emergency and Critical Care Medical Center)	15				15					15	
3階A 3rd floor A	14				14		1	3		10	
3階B 3rd floor B	47				47			4		43	
総合周産期母子 医療センター CMFNM	MFICU MFICU	6				6					6
	NICU NICU	12				12					12
	GCU GCU	15				15					15
高次集中治療部 Critical Care	ICU ICU	18				18					18
	HCU HCU	10				10					10
心疾患集中治療室 CCU	4				4					4	
5階A 5th floor A	38				38		1	4		33	
5階B 5th floor B	54				54		3	8		43	
結核病室 Tuberculosis			6		6					6	
6階A 6th floor A	55				55	1	1	3		50	
6階B 6th floor B	55				55		4	5		46	
7階A 7th floor A	50				50		2	5		43	
7階B 7th floor B	54				54		3	2		49	
8階A 8th floor A	50				50	1	1	3		45	
8階B 8th floor B	52				52		1	4		47	
合計 Total	649	2	6	40	697	2	19	55	14	607	

(2) 診療科別患者数

Number of Patients in Each Clinical Division

令和元年度

April 2019-March 2020

区分 Classification	入院 Inpatients		外来(240日) Outpatients (240days)	
	患者延数 Total Number of Patients	1日平均患者数 Perday	患者延数 Total Number of Patients	1日平均患者数 Perday
循環器内科/内分泌代謝内科 Cardiovascular Medicine / Endocrinology and Metabolism	15,285 人	41.8 人	29,819 人	124.2 人
消化器内科/腎臓内科 Gastroenterology / Nephrology	19,182	52.4	32,731	136.4
呼吸器内科/膠原病内科 Respiration / Collagen and Vascular	17,283	47.2	24,137	100.6
精神科 Psychiatry	8,306	22.7	21,293	88.7
小児科 Pediatrics	15,228	41.6	12,435	51.8
消化器外科/小児外科 Gastrointestinal Surgery / Pediatrics Surgery	14,903	40.7	11,322	47.2
心臓血管外科 Cardiovascular Surgery	7,648	20.9	4,909	20.5
呼吸器外科/乳腺内分泌外科 General Thoracic Surgery/ Breast and Endocrine Surgery	8,919	24.4	12,027	50.1
整形外科 Orthopedic Surgery	17,788	48.6	21,670	90.3
皮膚科 Dermatology	3,860	10.5	11,998	50.0
泌尿器科 Urology	13,191	36.0	24,167	100.7
眼科 Ophthalmology	8,376	22.9	28,383	118.3
耳鼻咽喉科/頭頸部外科 ENT (Ear,NoseandThroat) /Otorhinolaryngology / Head and Neck Surgery	11,884	32.5	18,698	77.9
放射線科/放射線治療科 Diagnostic Radiology / Radiation Oncology	391	1.1	9,774	40.7
女性診療科/婦人科腫瘍科 Women's Medicine / Gynecology Oncology	14,413	39.4	20,866	86.9
麻酔科/ペインクリニック外科 Anesthesia / Pain Management	77	0.2	5,212	21.7
歯科口腔外科 Oral Maxillofacial Sugery	4,088	11.2	19,335	80.6
薬物療法内科 Pharmacotherapy	0	—	242	1.0
形成外科 Reconstructive/Plastic Surgery	4,092	11.2	6,570	27.4
救急科 Emergency	2,980	8.1	1,753	7.3
血液内科 Hematology	6,266	17.1	6,244	26.0
腫瘍内科 Medical Oncology	2,568	7.0	1,487	6.2
脳神経内科 Neurology	15,287	41.8	15,249	63.5
脳神経外科 Neurosurgery	11,807	32.3	7,376	30.7
脳神経小児科 Neuropediatrics	2,635	7.2	8,225	34.3
遺伝子診療科 Clinical Genetics	0	—	246	1.0
病理診断科/神経病理診断科 Anatomic Pathology / Neuropathology	0	—	5	0.0
感染症内科 Infectious Diseases	1,572	4.3	755	3.1
リハビリテーション科 Rehabilitation	0	—	226	0.9
緩和ケア科 Palliative Care	0	—	11	0.0
総合診療外来 General Clinics for Outpatients	0	—	446	1.9
合計 Total	228,029	623.0	357,611	1,490.0
結核病室 Tuberculosis Ward	1,118	3.1	関係診療科の患者数を含む。(再掲) Number of patients are included in those clinics concerned.	
高次集中治療部 Critical Care	8,246	22.5		
救命救急センター Emergency and Critical Care Medical Center	4,797	13.1		
RI病室 RI Ward	82	0.2		

令和元年度病床稼働率 89.39%

Bed Occupancy rate, 89.39% (April 2019-March 2020)

※一日平均患者数については患者延数をそれぞれ、年間日数、外来診療日数で除した数で計算しています。

※The average number of patients in each classification equals the total number of patients divided by the total number of working days.

(3) 先進医療

Highly Advanced Medical Treatments

令和2年4月1日現在

As of April 1, 2020

先進医療の名称 Title of Highly Advanced Medical Treatments	実施担当診療科 Clinical Division	承認年月日 Date Initiated
ペメトレキセド静脈内投与及びシスプラチン静脈内投与の併用療法 肺がん（扁平上皮肺がん及び小細胞肺がんを除き、病理学的見地から完全に切除されたと判断されるものに限る。）	呼吸器外科 General Thoracic Surgery	平25.12.1 / Dec.1,2013
ウイルスに起因する難治性の眼感染疾患に対する迅速診断（PCR法） （豚脂様角膜後面沈着物若しくは眼圧上昇の症状を有する片眼性の前眼部疾患（ヘルペス性角膜内皮炎又はヘルペス性虹彩炎が疑われるものに限る。）又は網膜に壊死病巣を有する眼底疾患（急性網膜壊死、サイトメガロウイルス網膜炎又は進行性網膜外層壊死が疑われるものに限る。）	眼科 Ophthalmology	平27.3.1 / Mar.1,2015
細菌又は真菌に起因する難治性の眼感染疾患に対する迅速診断（PCR法） （前房蓄膿、前房フィブリン、硝子体混濁又は網膜病変を有する眼内炎）	眼科 Ophthalmology	平27.3.1 / Mar.1,2015

(4) 臨床検査件数

Number of Clinical Examinations

令和元年度

April 2019-March 2020

区分 Classification	外来 Outpatients	入院 Inpatients	合計 Total
検体検査 Specimen Examination	2,182,412	1,151,041	3,333,453
うち緊急検査 Total Emergent Specimen Examination	369,834	490,014	859,848
生理機能検査 Physiological Examination			
循環器機能検査 Cardiovascular Function	12,802	6,990	19,792
脳・神経機能検査 Neurological Function	1,982	2,545	4,527
呼吸機能検査 Respiratory Function	10,289	3,520	13,809
感覚機能検査 Sensory Function	1,503	260	1,763
超音波検査 Ultrasonic Imaging	10,075	4,537	14,612



(5) 手術件数

Number of Surgical Procedures

令和元年度

April 2019 - March 2020

区分 Classification	手術件数 Number of Surgical Procedures	区分 Classification	手術件数 Number of Surgical Procedures
循環器内科 Cardiovascular Medicine	97	耳鼻咽喉科/頭頸部外科 ENT (Ear, Nose and Throat) / Otorhinolaryngology / Head and Neck Surgery	697
内分泌代謝内科 Endocrinology and Metabolism	0	放射線科 Diagnostic Radiology	0
消化器内科 Gastroenterology	22	放射線治療科 Radiation Oncology	0
腎臓内科 Nephrology	0	女性診療科 Women's Medicine	564
呼吸器内科/膠原病内科 Respiration / Collagen and Vascular	1	麻酔科/ペインクリニック外科 Anesthesia / Pain Management	49
精神科 Psychiatry	71	歯科口腔外科 Oral Maxillofacial Surgery	244
小児科 Pediatrics	83	形成外科 Reconstructive/Plastic Surgery	338
消化器外科 Gastrointestinal Surgery	517	救急科 Emergency	0
小児外科 Pediatrics Surgery	114	血液内科 Hematology	0
心臓血管外科 Cardiovascular Surgery	425	神経内科 Neurology	2
呼吸器外科 General Thoracic Surgery	248	脳神経外科 Neurosurgery	276
乳腺内分泌外科 Breast and Endocrine Surgery	180	脳神経小児科 Neuropediatrics	2
整形外科 Orthopedic Surgery	672	遺伝子診療科 Clinical Genetics	0
皮膚科 Dermatology	273	リハビリテーション科 Rehabilitation	0
泌尿器科 Urology	507	緩和ケア科 Palliative Care	0
眼科 Ophthalmology	2,574	合計 Total	7,956



(6) X線撮影等及び放射線治療の件数

Number of Radiographic, Radiotherapy Treatments

令和元年度

April 2019 - March 2020

区分 Classification		件数 Number of Cases		
		入院 Inpatients	外来 Outpatients	計 Total
X線直接撮影（※1） Radiographic Examinations		39,294	65,777	105,071
X線透視 Fluoroscopic Examinations		3,135	4,223	7,358
C T CT	X線CT X-ray CT	7,092	20,292	27,384
	M R I MRI	2,393	9,288	11,681
	計 Total	9,485	29,580	39,065
核医学検査（インビボ） Radioisotop Examination (In Vivo)		1,548	2,346	3,894
PET-CT PET-CT		9	1,710	1,719
骨塩定量 Bone Mineral Density		396	2,461	2,857
合計 Total		53,867	106,097	159,964
放射線治療 Radiotherapy		4,186	3,568	7,754
治療計画 Treatment Planning		136	203	339
合計 Total		4,322	3,771	8,093

※1：血管造影を含む Inluded Angiography

(7) 分娩件数

Number of Child Deliveries

令和元年度

April 2019 - March 2020

区分 Classification	出生体重 Birth Weight		計 Total
	2500 g 以上 2500g and more	2500 g 未満 Less than 2500g	
経膣分娩 Vaginal Delivery	187	57	244
帝王切開 Cesarean Section	89	81	170
合計 Total	276	138	414

(8) 救急患者数

Number of Emergency Cases

令和元年度

April 2019 - March 2020

区分 Classification	傷病 Sickness					計 Total	妊娠 Pregnancy	合計 Grand Total
	疾病 Disease	事故 Accident						
		交通 Traffic	中毒 Poisoning	その他 Others	小計 Sub Total			
患者数 Number of Patients	7,122	69	51	225	345	7,467	84	7,551

(9) 病理解剖件数

Number of Autopsies

区分 Classification	平成27年度 2015	平成28年度 2016	平成29年度 2017	平成30年度 2018	令和元年度 2019
死亡患者数 Number of Dead Patients	534	582	512	542	547
病理解剖数 Number of Autopsies	院内 from inside	17	15	12	18
	院外 from outside	1	3	7	7
剖検率 Autopsy Rate	3.2	2.6	2.3	3.3	3.5

※剖検率については病理解剖数（院内）を死亡患者数で除した数を記載しています。

※The Autopsy Rate equals the number of autopsies(from inside) divided by the number of dead patients.

(10) 処方枚数

Number of Prescriptions

令和元年度

April 2019 - March 2020

区分 Classification	枚数 Prescription Forms	
調剤薬 Inside Prescription	入院 Inpatients	142,267
	外来 Outpatients	6,020
	院外 Outside the Hospital	142,255
	計 Total	290,542
血液製剤 (調剤薬・注射薬) Blood Products	入院 Inpatients	878
	外来 Outpatients	1,508
	計 Total	2,386

(11) 医薬品情報・TDM件数等

Medical Drug Information,
Case Number of TDM, etc.

令和元年度

April 2019 - March 2020

区分 Classification	件数等 Number of Cases	
医薬品情報 Drug Information	問い合わせ件数 Inquiries	439
	回答件数 Replies	439
	他の主要情報の収集・提供 (薬剤部からの情報提供を含む) Other Disseminated Information	1,680
外来患者に対する薬剤情報提供 Drug Information Service for Outpatients	6,020	
薬剤管理指導 Pharmaceutical Consultations	指導人数 Number of People	13,252
	指導件数 Number of Cases	15,792
退院時服薬指導 Pharmaceutical Consultations for Patients Being Discharged	233	
TDM Therapeutic Drug Monitoring	測定 Determinations	4,635
	解析 Pharmacokinetic Analyses	587
化学療法調整 Chemotherapy Preparations	外来 Outpatient	10,680
	入院 Inpatient	8,533

(12) 治験及び製造販売後調査の実施状況

Results of Drug Investigation and Follow-up Studies after Marketing

令和元年度

April 2019 - March 2020

区分 Classification	新規 New			継続 Continuing		
	件数 Number of Cases	症例数 Number of Illnesses	実施率 Implemented	件数 Number of Cases	症例数 Number of Illnesses	実施率 Implemented
治験 Drug investigation	9	86	35%	31	94	81%
製造販売後臨床試験 Inquiries into Clinical Usage	0	0	—	0	0	—
製造販売後特定使用成績調査 Inquiries into Special Usage	14	28	57%	77	302	75%
製造販売後使用成績調査 Inquiries into Normal Usage	13	24	58%	61	292	76%

令和2年4月1日現在

As of April 1, 2020

(1) 土地 Campus

区分 Classification	所在地 Address	面積 Area	備考 Remarks
医学部 Faculty of Medicine	米子市西町 86番地 86 Nishi-Cho, Yonago-Shi	42,253 m ² (借地182.80m ² を含む)	保健学科、講義室、実習室、記念講堂、医学図書館 他 School of Health Science, Lecture Rooms, Practice rooms, Memorial Lecture Hall, Medical Library, etc.
医学部(二) Faculty of Medicine II	米子市西町 133番地 2 133-2 Nishi-Cho, Yonago-Shi	45,113	医学科、生命科学科、研究推進機構 他 School of Medicine, School of Life Science Organization for Research Initiaion and Promotion, etc.
医学部(三) Faculty of Medicine III	米子市西町 88番地 2 88-2 Nishi-Cho, Yonago-Shi	656	医学部同窓会館、事務室、会議室、研修室 他 Alumni House, Office Room, Meeting Room, Training and Education Room, etc.
附属病院 University Hospital	米子市西町 36番地 1 36-1 Nishi-Cho, Yonago-Shi	52,928	外来、病棟、診療施設、医学科、米子地区事務部 他 Outpatient clinics, Inpatient Ward, Clinical Facilities, School of Medicine, Yonago Administration office, etc.

(2) 建物 Buildings

令和2年4月1日現在

As of April 1, 2020

医学部 Faculty of Medicine

名称 Facilities	構造・階数 Construction	建築面積 Building Area	延床面積 Total Area	竣工年月 Date of Completion
保健学科棟 (アレスコ棟1,2,3号館) Health Science Building	R4・R6	2,330 m ²	11,433 m ²	昭40. 2 / Feb.1965 昭42. 3 / Mar.1967 昭47. 3 / Mar.1972
講義・実習棟 Lecture Rooms and Practice Building	R3・R4	660	2,410	昭50.11 / Nov.1975
保健学科棟 (アレスコ棟4号館) Health Science Building	R2	454	879	昭44. 3 / Mar.1969
記念講堂 Memorial Lecture Hall	R1	850	814	昭43. 2 / Feb.1968
医学図書館 Medical Library	R2	725	1,777	昭46. 3 / Mar.1971
学生会館 Welfare Facilities	R3	555	1,259	昭54. 3 / Mar.1979
屋内体育施設 Gymnasium	S1	1,066	1,061	昭53. 3 / Mar.1978
警務員詰所 Guardhouse	S1	30	28	昭48. 3 / Mar.1973
学生自習室 Study Room	R1	170	170	昭42. 3 / Mar.1967
総合教育棟 General Educational Building	R4	1,703	5,128	昭52. 9 / Sep.1977
生命科学棟 Life Science Building	R5	706	3,380	平 6. 2 / Feb.1994
研究支援棟 A Building for Research Promotion A	R5,S2	1,395	5,271	平 6.12 / Dec.1994
研究支援棟 B Building for Research Promotion B	R4,S2	576	1,615	平 8. 1 / Jan.1996
総合研究棟 General Research Building	R7,S2	1,549	8,732	平14. 7 / Jul.2002
とっとり創薬実証センター Tottori Pharmaceutical Innovation Center	S3	421	1,175	平30. 3 / Mar.2018
艇庫 Boat House	S2	180	240	昭52. 3 / Mar.1977
武道場 Martial arts ground	S1	268	268	平18. 4 / Apr.2006
部室 Clubroom	S2	198	393	平19. 4 / Apr.2007
学寮 Students Dormitory	R5	493	1,598	昭42. 3 / Mar.1967
職員宿舎 Staff Housing	R4	237	948	昭41. 3 / Mar.1966
	B2,W1	355	628	昭44. 2 / Feb.1969 昭46. 3 / Mar.1971
医学部同窓会館 Alumni House	W2	233	366	平 7. 6 / Jun.1995
その他 Others		994	1,580	
合計 Total		16,148	51,153	

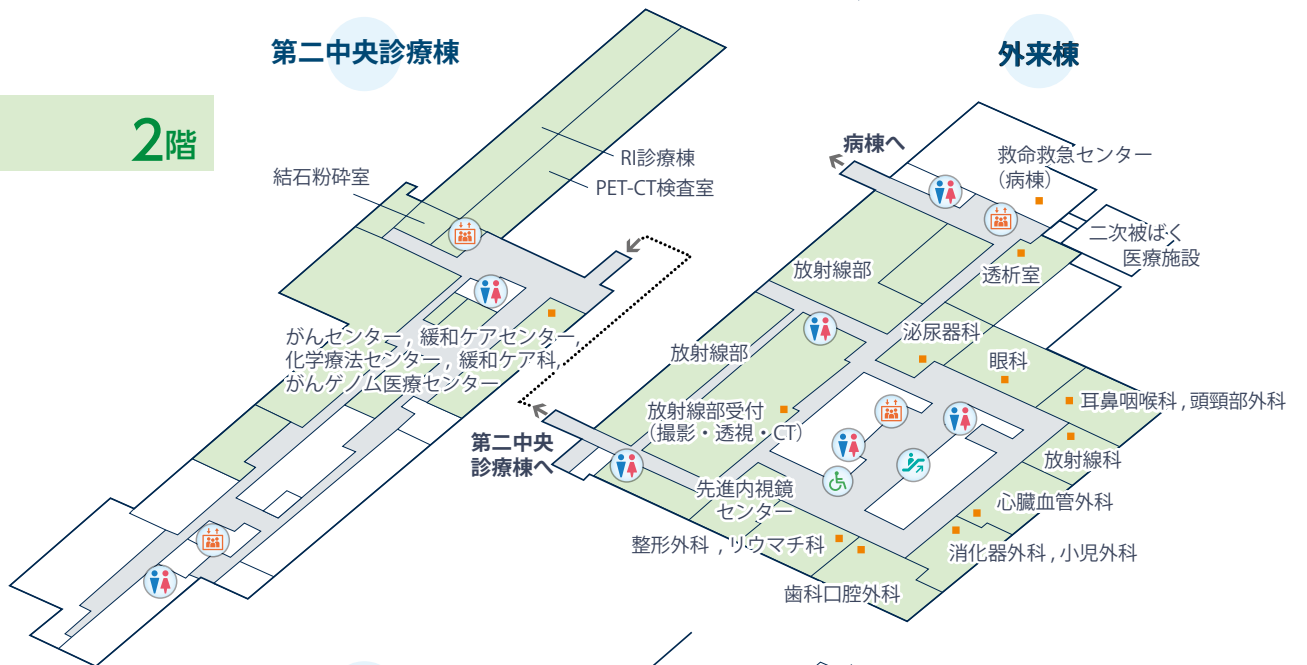
名称 Facilities	構造・階数 Construction	建築面積 Building Area	延床面積 Total Area	竣工年月 Date of Completion
第二中央診療棟（臨床研究棟） Second Central Clinic Building	SR9-1	3,952 m ²	21,195 m ²	昭44. 3 / Mar.1969 昭47. 3 / Mar.1972
外来・中央診療棟 Outpatient and Central Clinic Building	SR4	8,440	28,307	平 7. 3 / Mar.1995 平18. 3 / Mar.2006 平19. 3 / Mar.2007 平23. 3 / Mar.2011 平24. 8 / Aug.2012 平25. 3 / Mar.2013 平27. 3 / Mar.2015
RI診療棟 Radioisotope Therapy Building	SR3	1,032	3,169	昭55. 3 / Mar.1980
MRI-CT装置棟 Magnetic Resonance Imaging Building	S1,R2	496	527	平 2. 3 / Mar.1990 平24. 3 / Mar.2012
放射線治療棟 Radiology Treatment Building	R2	576	556	平21. 3 / Mar.2009
病棟 Inpatient Ward	SR9	5,089	25,867	平 2. 8 / Aug.1990 平15. 3 / Mar.2003
	S2	80	205	平18.10 / Oct.2006
中央機械室 Central Power Section	R2	1,023	1,349	昭44. 3 / Mar.1969 昭48. 2 / Feb.1973 平元. 3 / Mar.1989
特別高圧受電所 High Voltage Transformer Section	R2	375	560	昭54. 9 / Sep.1979
臨床講義棟・病理解剖室（渡廊下含む） Clinical Lecture Building and Pathological Dissection Room	R4,S2	658	1,920	平 7. 2 / Feb.1995
塵芥等焼却場 Incinerator Facilities	R2,S1	135	192	昭45.12 / Dec.1970 昭60. 3 / Mar.1985
廃液保管庫 Storage of Waste Products	B1	51	51	昭53. 3 / Mar.1978
医療廃棄物保管庫 Storage of Waste Clinical Waste- Products	B1	10	10	平 3. 3 / Mar.1991
車庫 Garage	S1	182	182	昭55. 3 / Mar.1980
総合ポンプ室 Pump Room	R1	97	97	平元. 3 / Mar.1989
排水モニター槽棟 Sewage Monitoring Room	R1	10	10	平 7. 3 / Mar.1995
看護師宿舎（福利厚生等施設を含む） Nurses' Dormitory and Welfare Facilities	R6	772	2,374	昭44.11 / Nov.1969
渡廊下（第二中央診療棟←→病棟） Corridor	S3	142	384	平 2. 8 / Aug.1990
渡廊下（第二中央診療棟←→外来・中央診療棟） Corridor	S2	137	137	平 7. 3 / Mar.1995
保育所 Child Care Room	S1,S2	721	700	平19. 9 / Sep.2007 平24. 6 / Jun.2012
立体駐車場 Multistory Parking Garage	S2	2,701	5,360	平18. 8 / Aug.2006 平25. 5 / May 2013
第2立体駐車場 Second Multistory Parking Garage	S3	1,167	3,450	令元.12 /Dec.2019
ヘリポート Heliport	S1,S2	639	452	平26. 6 / Jun.2014 平30. 2 / Feb.2018
ポンプ室 Pump Room	R1	7	7	平30. 2 / Feb.2018
職員食堂・病児保育施設 Staff Cafeteria・Nursery Room for Sick Children	S2	357	624	平30. 7 / Jul.2018
その他 Others		65	62	
合計 Total		28,914	97,747	

- 受付
- 🚪 エレベーター
- 🚶 エスカレーター
- 🚻 トイレ
- ♿ 身障者用トイレ
- ☎ 電話
- 👶 赤ちゃんコーナー

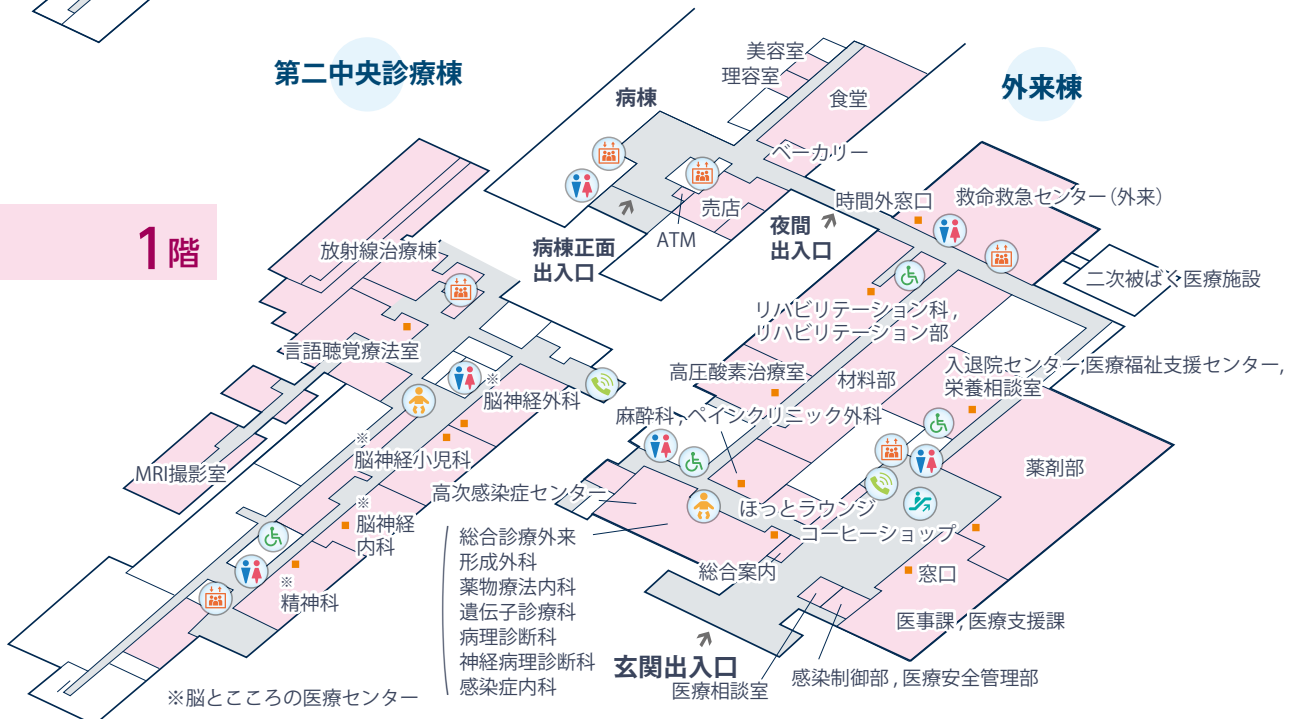
3階

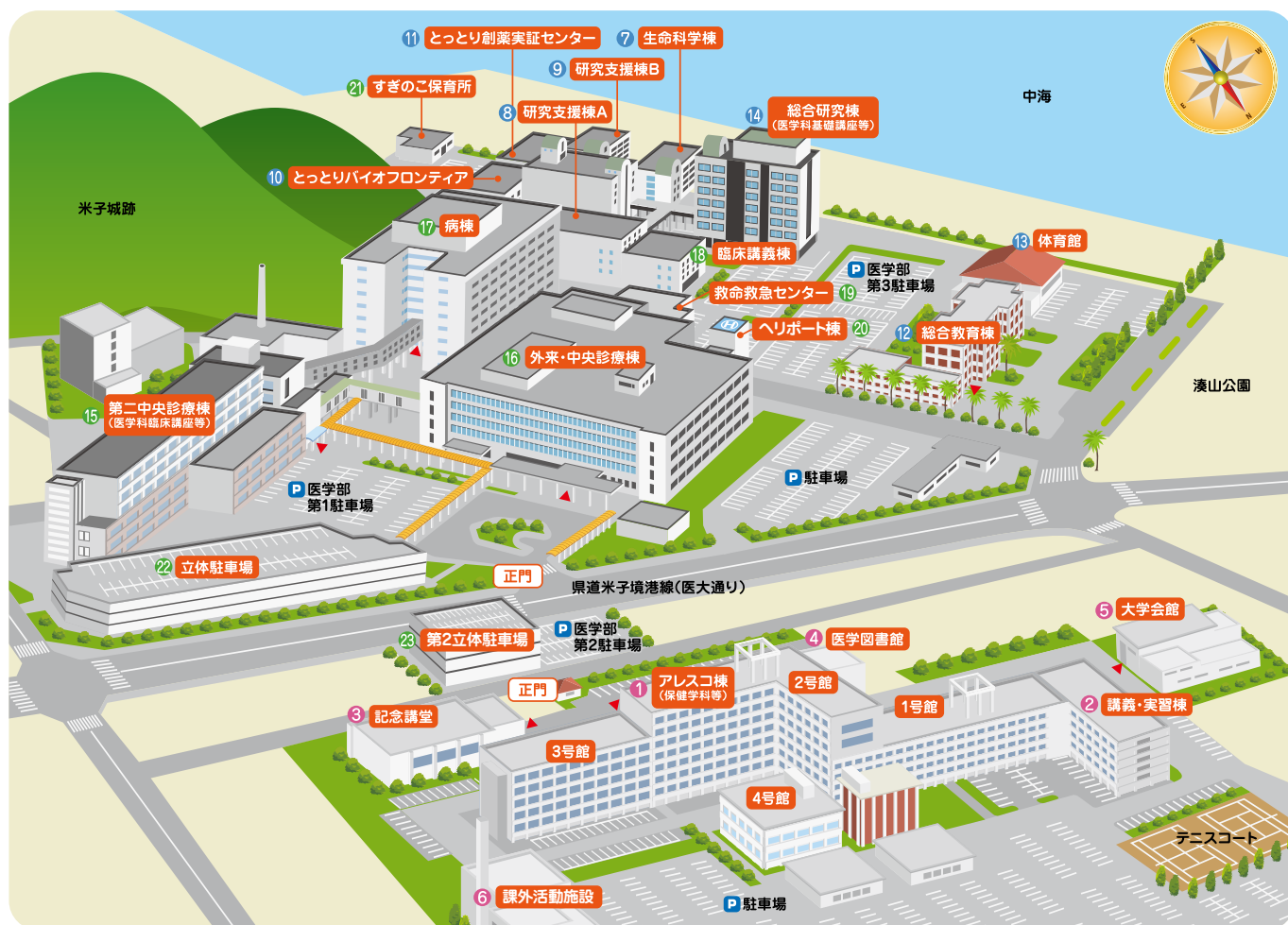


2階



1階





鳥取大学米子地区キャンパスマップ

《アレスコ棟等》

- ① アレスコ棟
- ② 講義・実習棟
- ③ 記念講堂
- ④ 医学図書館
- ⑤ 学生会館
- ⑥ 課外活動施設

《附属病院》

- ⑮ 第二中央診療棟
- ⑯ 外来・中央診療棟
- ⑰ 病棟
- ⑱ 臨床講義棟
- ⑲ 救命救急センター
- ⑳ ヘリポート棟
- ㉑ すぎのこ保育所
- ㉒ 立体駐車場
- ㉓ 第2立体駐車場

《総合研究棟等》

- ⑦ 生命科学棟
- ⑧ 研究支援棟A
- ⑨ 研究支援棟B
- ⑩ とっとりバイオフロンティア
- ⑪ とっとり創薬実証センター
- ⑫ 総合教育棟
- ⑬ 体育館
- ⑭ 総合研究棟





鳥取大学米子地区へのアクセス

米子駅から

徒歩で約15分
 タクシーで約3分
 米子市循環バス利用で約8分

※米子駅から大学前までは日ノ丸バス利用で約4分

米子空港から

タクシーで約20分

※空港連絡バスをご利用の場合は、市役所前で下車後、徒歩で約10分

鳥取大学医学部

Faculty of Medicine, Tottori University

〒683-8503 米子市西町86番地

86 Nishi-cho Yonago-shi, 683-8503

<https://www.med.tottori-u.ac.jp/>

鳥取大学医学部附属病院

Tottori University Hospital

〒683-8504 米子市西町36番地1

36-1 Nishi-cho Yonago-shi, 683-8504

<http://www2.hosp.med.tottori-u.ac.jp/>



鳥取大学医学部 / 医学部附属病院シンボルマーク



- 未来に羽ばたく鳥取大学のトリ
- トリは鳥取県のイメージカラーである梨の色
- 4枚の翼は教育、研究、診療、地域貢献
- 水色の玉は人間の命と医学部の3学科
- 鳥取大学の翼に包まれながら、医学部と附属病院が発展して行くとともに、生命を大切にする優しさを表現

代表番号 / TEL 0859-33-1112 (医学部)
0859-33-1111 (医学部附属病院)
FAX 0859-38-7029