



医療現場で学ぶ

## 看護学実習

保健学科看護学専攻では、3年次になると、県内の医療機関等で学ぶ看護学実習がスタートする。座学で学んだ知識を現場で実践し、より深く医療について学ぶ。鳥取大学医学部附属病院の手術部での実習が始まると聞いて取材にでかけた。

この日、看護学専攻4年生は、手術部看護師長、副看護師長から、手術用術衣の着用手順を学び、無菌であることを意識しながら着用した。続いて手術で使用する器具等について、真剣な眼差しで説明を聞き、座学とは違う緊張感を持って現場での実習に挑んでいる姿がとても印象的だった。

手術部看護師長、副看護師長から術衣の着用手順を学ぶ看護学生



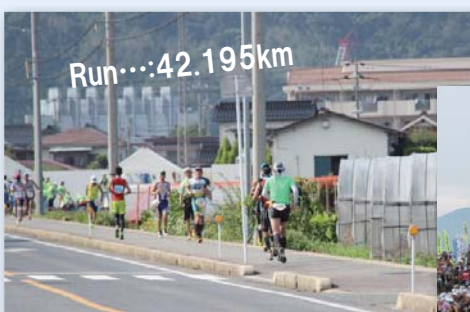
## 全日本トライアスロン皆生大会

7月19日(日)、今年で35回目を迎えた全日本トライアスロン皆生大会は、トライアスロン発祥の地である皆生温泉(米子市)を中心に個人910人、リレー63組の鉄人達によって熱き戦いが繰り広げられた。

大会当日の午前7時、選手一人一人それぞれの思いをのせ、号砲とともに皆生海岸からスイムがスタートした。沿道からは、ボランティア、応援する人達が熱い声援をあげ、選手と一緒に戦い、たくさんのドラマが生まれた。



皆生トライアスロンは、日本で開催される大会の中でも数少ないロングディスタンス。真夏開催のまさに過酷なレース



今回、初めて全競技を間近で応援した。過酷なレースと言われる皆生トライアスロンにチャレンジしようとする勇気、これまでの努力、必死に最後まで完走しようとする気力…。選手の一生懸命な姿を見て、たくさんの“力”と“感動”をもらった。鉄人皆生に感謝!そして、この感動を1人でも多くの人に感じてほしい…。



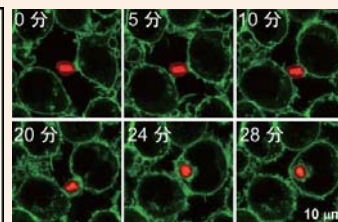
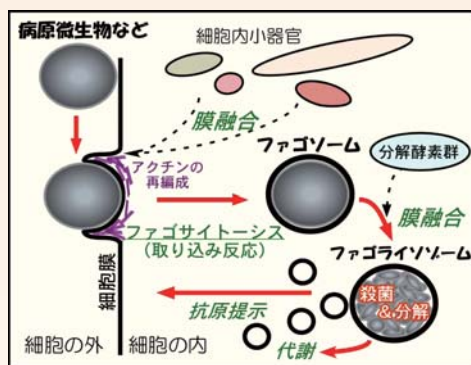
# 医学部での研究!

## 生命科学科 分子生物学分野

「細胞のしくみを理解することは、病因の解明につながる」と話す分子生物学分野の初沢教授。

私たちの身体は、約60兆個もの細胞からできている。中には、病原微生物などを内部に取り込んで無毒化する細胞もある。時には、逆に寄生されることもある。免疫力の低下によって、寄生していた結核菌等が活発になると、発病につながるのだという。

分子生物学分野では、感染や発病にかかわる細胞内のしくみの解明によって、創薬や治療に貢献できればと日々、研究に取り組んでいる。



マクロファージ（緑色）が酵母（赤色）を食べる（膜で覆って取り込む）様子

「細胞が“もの”を食べる（ファゴサイトーシス）過程」の概略

※ マクロファージ…食べる専門の細胞

※ ファゴソーム…マクロファージなどの食細胞が取り込んだことによって形成される細胞内の小胞

## メーランモール

人気です!



医学部附属病院内にあるベーカリーカフェ、メーランモール。焼きたてパンのいい匂いに誘われ、つい立ちよりたくなる。

患者さん、学生、職員だけでなく、パンを買うために来院される方もたくさんいる。

人気のパン3種類を聞いてみた。

### 【営業時間】

平日 / 7:30 ~ 18:00

土日祝 / 7:30 ~ 17:00

### 👑 人気ランキング

NO.1

NO.2

NO.3



塩バターパン  
100円

小倉あんぱん  
110円

コロネ  
160円



番外編!  
もちドーナツ / 60円

## 第70回 西日本医科学学生総合体育大会

西日本医学部体育大会が、大阪市立大学を主管校として開催され、本医学部学生が以下の通り、好成績を収めた。

弓道部	男子	個人戦優勝、最優秀射技賞	吉田基志
水泳部	女子	50m自由形	優勝 金澤佑紀
	女子	100m自由形	優勝 金澤佑紀
陸上競技部	男子	走幅跳	優勝 前垣雅哉



※ 西日本の医学部医学科のある大学に参加資格があり、現在、44大学が参加している。

## オープンキャンパス開催!

8月1日(土)、米子キャンパスにて鳥大医学部を目指す受験生のためのオープンキャンパスを開催した。



当日は、暑い中、医学科210人、生命科学科54人、保健学科352人とたくさんの受験生が参加し、学内の施設見学や医学部生との懇談会を行った。学生との懇談会では、実際の受験に向けての取り組みや、大学生活の話聞き、本学部の雰囲気を理解してもらえた様子だった。



## 学園祭(錦祭)

テーマ:「わ」

今年も鳥取大学医学部生による学園祭を開催します。当日は、医学展示、飲食の出店、芸能人のステージと盛りだくさん! ぜひ、お越しください!

期間:10月30日(金)~11月1日(日)  
場所:鳥取大学医学部内

### ..... 編集後記 .....

学園祭の時期が近づき、学生達は準備で大忙し! 錦祭の準備に約600人以上の医学部生が関わっていると聞いて驚いた。地域の方々と一緒に盛り上がる学園祭、ぜひ! (広報係: K)

発行/鳥取大学医学部(総務課広報係)  
〒683-8503 鳥取県米子市西町86  
TEL: 0859-38-7037  
FAX: 0859-38-7029  
E-Mail: me-kouhou@adm.tottori-u.ac.jp