



鳥取大学

医学部 / 医学部附属病院

Faculty of Medicine, Tottori University /
Tottori University Hospital

2017年 [概要]



医学部の理念

鳥取大学医学部は、医学科、生命科学科、保健学科がお互いに連携を取りながら、生命の尊厳を重んじるとともに、創造性に富む医療人や生命科学者を養成する。

【医学部の教育目標】

鳥取大学医学部の位置する山陰地方は、全国でも有数の少子高齢化が進みつつある地域である。本医学部は、その地域特性を生かしながら、21世紀にふさわしい保健・医療・福祉及び生命科学の理論を教授し、これを実践できる教育を行う。そして、その教育の過程で、限りない人間愛を身につけさせるとともに、地域社会のみならず国際的に貢献できる個性輝く創造性豊かな人材の養成を目指す。

- 医学科では、高い倫理観と豊かな人間性を備え、地域特性に合わせた医療の実践や最先端の医学を創造できる医師を養成する。
- 生命科学科では、生命倫理を尊重するとともに、医学の基礎知識と最先端のバイオメディカルサイエンスを修得し、医学とその多様な関連領域との橋渡し役を担う人材を養成する。
- 保健学科では、看護学専攻は人間愛にあふれた看護の理論と技術を修得し、地域特性に合わせた看護学の実践を行う看護職を、検査技術科学専攻は生命倫理を尊重し、最先端のバイオサイエンスと生体・機能検査の技術をそなえた臨床検査技師を養成する。

大学院医学系研究科の理念

生命の尊厳を重んじ、生命倫理を遵守しながら、地域特性を生かした最先端の医学研究とヒトゲノムに関する生命科学研究を発展させる人材を養成する。その研究成果は国際的に高く評価され、かつ医学の発展と人類の平和に貢献することを目標とし、得られた成果を広く地域社会に還元する。

医学部附属病院の理念

< 健康の喜びの共有 >

私たちは医療の実践、医学の教育・研究を推進し、地域の人々と健康の喜びを共有します。

【基本方針】

- 〔医療〕 私たちは、専門性の高いスタッフによる高度な医療を提供します。
- 〔教育〕 私たちは、人間性豊かなすぐれた医療人を育成します。
- 〔研究〕 私たちは、研究を推進し医療の発展に寄与します。
- 〔地域・社会貢献〕 私たちは、地域医療の先頭に立ち、社会に貢献します。
- 〔国際化〕 私たちは、国際交流を推進し、次世代医療を世界に発信します。



Contents 目次

■沿革 History	2	(5)手術件数 Number of Surgical Procedures	21
■組織機構図 Organization Chart	6	(6)X線撮影等及び放射線治療の件数 Number of Radiographic, Radiotherapy Treatments	22
■歴代医学部長・附属病院長 Chronological List of Deans and Directors	8	(7)分娩件数 Number of Child Deliveries	22
■役職員 The Faculty and Administrative Officers	9	(8)救急患者数 Number of Emergency Cases	22
■職員(現員)数 Personnel	14	(9)病理解剖件数 Number of Autopsies	23
■医学部、大学院医学系研究科 The Faculty of Medicine and Graduate School of Medical Sciences	14	(10)処方枚数 Number of Prescriptions	23
(1)学生定員及び現員 Number of Students	14	(11)医薬品情報・TDM件数等 Medical Drug Information, Case Number of TDM etc.	23
(2)学位授与者数 Number of Degrees Conferred	16	(12)治験及び製造販売後調査の実施状況 Results of Drug Investigation and Follow-up Studies after Marketing	23
(3)外国人留学生 Foreign Students	16	■土地・建物 Campus and Buildings	24
(4)国際交流協定 International Academic Exchange	16	(1)土地 Campus	24
(5)図書・雑誌 Books and Journals	17	(2)建物 Buildings	24
(6)解剖体収集数 Number of Donated Cadavers	17	■病棟・外来棟案内図 Inpatient Ward and Outpatient Guide	26
■附属病院 University Hospital	18	■米子地区建物配置図 Yonago Area Campus Map	28
(1)病床数 Number of Beds	18	■所在地略図 Area Map	29
(2)診療科別患者数 Number of Patients in Each Clinical Division	19		
(3)先進医療 Highly Advanced Medical Treatments	20		
(4)臨床検査件数 Number of Clinical Examinations	20		

明治 26 年 4 月 1 日 Apr. 1, 1893	鳥取県立病院米子支部病院創設 Tottori Prefectural Yonago-Shibu Hospital established	昭和 35 年 3 月 31 日 Mar. 31, 1960	鳥取大学米子医科大学廃止 Tottori University Yonago Medical College abolished
明治 32 年 5 月 1 日 May 1, 1899	鳥取県西伯郡立米子病院と改称 Hospital renamed the Tottori Prefecture Saihaku County Yonago Hospital	昭和 37 年 4 月 1 日 Apr. 1, 1962	医学部に附属脳幹性疾患研究施設設置 Faculty of Medicine sets up the Institute of Neurological Sciences
大正 11 年 7 月 1 日 Jul. 1, 1922	財団法人西伯郡米子病院と改称 Hospital renamed the Incorporated Foundation Saihaku County Yonago Hospital	昭和 37 年 4 月 1 日 Apr. 1, 1962	附属病院薬局は薬剤部となる University Hospital Dispensary renamed the Division of Pharmacy
大正 14 年 4 月 1 日 Apr. 1, 1925	看護婦・産婆養成所開設 Affiliated Nurse and Midwife Training Institute opened	昭和 38 年 2 月 28 日 Feb. 28, 1963	附属病院第 1 病棟竣工 University Hospital First Inpatient Ward completed
昭和 2 年 4 月 1 日 Apr. 1, 1927	財団法人米子病院と改称 Name changed to the Incorporated Foundation Yonago Hospital	昭和 38 年 4 月 1 日 Apr. 1, 1963	医学部に医動物学講座設置 Faculty of Medicine sets up the Department of Medical Zoology
昭和 20 年 3 月 27 日 Mar. 27, 1945	勅令第 131 号をもって文部省直轄諸学校官制を改正、米子医学専門学校を設置 Yonago Isen (Yonago Medical School) sets up according to the 131st Imperial Ordinance	昭和 38 年 4 月 1 日 Apr. 1, 1963	附属病院に脳神経内科開設 University Hospital opens the Neurology Clinic
昭和 20 年 7 月 1 日 Jul. 1, 1945	第 1 回入学式挙行 First entrance Ceremony held	昭和 39 年 4 月 1 日 Apr. 1, 1964	附属病院事務部に部制が敷かれ管理課及び業務課を設置 Administrative Section and Business Section set up as the University Hospital Administrative Division
昭和 21 年 6 月 1 日 Jun. 1, 1946	財団法人米子病院を米子医学専門学校附属医院に移管 Incorporated Foundation Yonago Hospital transferred to the Yonago Medical School Affiliated Hospital	昭和 40 年 3 月 31 日 Mar. 31, 1965	基礎医学教室（第 1 期工事）竣工 First construction of the Departments of Basic Medicine completed
昭和 23 年 2 月 10 日 Feb. 10, 1948	政令第 33 号をもって米子医科大学官制公布される Organization of the Yonago Medical College announced in accordance with the 33rd Government Ordinance	昭和 40 年 3 月 31 日 Mar. 31, 1965	附属病院第 1 中央診療棟竣工 University Hospital First Central Clinic Ward completed
昭和 23 年 11 月 3 日 Nov. 3, 1948	米子医科大学設立記念式挙行 Opening Ceremony of Yonago Medical College held	昭和 40 年 4 月 1 日 Apr. 1, 1965	医学部に泌尿器科学講座設置 Faculty of Medicine sets up the Department of Urology
昭和 24 年 5 月 31 日 May 31, 1949	国立学校設置法により鳥取大学医学部・鳥取大学米子医学専門学校・鳥取大学米子医科大学となる Tottori University Faculty of Medicine created, uniting the renamed Tottori University Yonago Medical School and Tottori University Yonago Medical College	昭和 40 年 7 月 1 日 Jul. 1, 1965	医学部創立 20 周年記念式挙行 Twentieth Anniversary of the Foundation of the Faculty of Medicine celebrated
昭和 25 年 1 月 18 日 Jan. 18, 1950	学芸部に医学予備課程設置 Tottori University Faculty of Liberal Arts sets up the Preparatory Course for Medical Science	昭和 40 年 10 月 1 日 Oct. 1, 1965	附属病院に泌尿器科開設 University Hospital opens the Urology Clinic
昭和 25 年 4 月 1 日 Apr. 1, 1950	鳥取大学米子医科大学附属病院となる Hospital renamed Tottori University Yonago Medical College Affiliated Hospital	昭和 41 年 3 月 31 日 Mar. 31, 1966	附属病院第 3 病棟・給食施設竣工 University Hospital Third Inpatient Ward including Cooking Facilities completed
昭和 26 年 3 月 31 日 Mar. 31, 1951	鳥取大学米子医学専門学校廃止 Tottori University Yonago Medical School abolished	昭和 41 年 4 月 1 日 Apr. 1, 1966	医学部学生入学定員 80 人となる Faculty of Medicine increases student entry quota to 80
昭和 26 年 3 月 31 日 Mar. 31, 1951	鳥取大学医学部附属病院となる Hospital renamed University Hospital affiliated to Tottori University Faculty of Medicine	昭和 41 年 4 月 1 日 Apr. 1, 1966	医学部に附属ステロイド医学研究施設設置 Faculty of Medicine sets up the Institute of Steroid Research
昭和 26 年 4 月 1 日 Apr. 1, 1951	医学部に医学科開設認可 Tottori University opens the Faculty of Medicine	昭和 41 年 4 月 1 日 Apr. 1, 1966	医学部に麻酔学講座設置 Faculty of Medicine sets up the Department of Anesthesiology
昭和 30 年 4 月 1 日 Apr. 1, 1955	医学部に医学進学課程（定員 60 人）設置 Faculty of Medicine sets up the Proceeding Course for Medical Sciences with an entry quota of 60	昭和 42 年 1 月 28 日 Jan. 28, 1967	附属病院に歯科開設 University Hospital opens the Oral Surgery Clinic
昭和 30 年 6 月 1 日 Jun. 1, 1955	附属病院に放射線科開設 University Hospital opens the Radiology Clinic	昭和 42 年 3 月 29 日 Mar. 29, 1967	医学部学寮竣工 Faculty of Medicine Students Dormitory completed
昭和 30 年 10 月 16 日 Oct. 16, 1955	医学部創立 10 周年記念式挙行 Tenth Anniversary of the Foundation of the Faculty of Medicine celebrated	昭和 42 年 3 月 30 日 Mar. 30, 1967	基礎医学教室（第 2 期工事）竣工 Second construction of the Departments of Basic Medicine completed
昭和 31 年 1 月 20 日 Jan. 20, 1956	鳥取大学米子医科大学に学位審査権認可 Tottori University Yonago Medical College acknowledged as an authority in awarding the degree of Doctor of Medicine	昭和 42 年 6 月 16 日 Jun. 16, 1967	附属病院に検査部、手術部設置 University Hospital sets up the Clinical Laboratory Division and the Operating Room Division
昭和 32 年 3 月 1 日 Mar. 1, 1957	附属病院に第 2 外科開設 University Hospital opens the Second Clinic of Surgery	昭和 42 年 11 月 14 日 Nov. 14, 1967	附属病院に麻酔科、脳神経外科開設 University Hospital opens the Anesthesia Clinic and the Neurosurgery Clinic
昭和 33 年 4 月 1 日 Apr. 1, 1958	鳥取大学に大学院医学研究科設置 Tottori University sets up the Graduate School of Medicine	昭和 43 年 2 月 15 日 Feb. 15, 1968	医学部創立 20 周年記念事業による記念講堂竣工 Memorial Lecture Hall completed in celebration of the Twentieth Anniversary of the Foundation of the Faculty of Medicine
昭和 34 年 3 月 31 日 Mar. 31, 1959	附属病院第 2 病棟竣工 University Hospital Second Inpatient Ward completed	昭和 44 年 3 月 29 日 Mar. 29, 1969	医学部解剖実習室、病理・法医解剖室竣工 Faculty of Medicine Dissection-Practice Room and the Pathological-Medicolegal Dissection Room completed
昭和 34 年 4 月 1 日 Apr. 1, 1959	医学部に公衆衛生学講座設置 Faculty of Medicine sets up the Department of Public Health	昭和 44 年 4 月 1 日 Apr. 1, 1969	医学部学生入学定員 100 人となる Faculty of Medicine increases student entry quota to 100
		昭和 44 年 10 月 30 日 Oct. 30, 1969	附属病院第 2 中央診療棟その他工事竣工 University Hospital Second Central Clinic Ward and other wards completed

昭和44年11月1日 Nov. 1, 1969	医学部に内科学第3講座設置 Faculty of Medicine sets up the Third Department of Internal Medicine	昭和54年3月20日 Mar. 20, 1979	米子キャンパス学生会館竣工 Yonago Campus Welfare Facilities completed
昭和44年11月20日 Nov. 20, 1969	附属病院看護婦宿舍竣工 University Hospital Nurses' Dormitory completed	昭和54年10月1日 Oct. 1, 1979	附属病院に理学療法部設置 University Hospital sets up the Rehabilitation Division
昭和44年11月29日 Nov. 29, 1969	附属病院汚物焼却場竣工 University Hospital Waste Incinerator Facilities completed	昭和55年3月20日 Mar. 1, 1980	附属病院 RI 診療棟竣工 University Hospital Radioisotope Therapy Ward completed
昭和44年12月1日 Dec. 1, 1969	附属病院に第3内科開設 University Hospital opens the Third Clinic of Internal Medicine	昭和56年4月1日 Apr. 1, 1981	附属病院に救急部設置 University Hospital sets up the Emergency Medicine Division
昭和45年3月28日 Mar. 28, 1970	附属病院ベータートロン治療室竣工 University Hospital Betatron therapy Section completed	昭和57年1月31日 Jan. 31, 1982	附属病院腔内コバルト治療室竣工 University Hospital Intracavitary Cobalt Therapy Section completed
昭和45年4月17日 Apr. 17, 1970	附属病院に脳神経小児科開設 University Hospital opens the Neuropediatrics Clinic	昭和57年3月20日 Mar. 20, 1982	医学部 RI 総合実験室（増築工事）竣工 Extension of the Faculty of Medicine Radioisotope Laboratory completed
昭和46年3月10日 Mar. 10, 1971	附属図書館医学部分館竣工 University Library Medical Branch completed	昭和57年4月1日 Apr. 1, 1982	医学部に歯科口腔外科学講座設置 Faculty of Medicine sets up the Department of Oral and Maxillofacial Surgery
昭和47年2月28日 Feb. 28, 1972	基礎医学教室（第3期工事）竣工 Third construction of the Departments of Basic Medicine completed	昭和59年4月11日 Apr. 11, 1984	附属病院に輸血部設置 University Hospital sets up the Blood Transfusion Division
昭和47年2月28日 Feb. 28, 1972	医学部 RI 総合実験室、臓器保管室竣工 Faculty of Medicine Radioisotope Laboratory and Visceral Custody Room completed	昭和60年4月1日 Apr. 1, 1985	医学部に臨床検査医学講座設置 Faculty of Medicine sets up the Department of Clinical Laboratory Medicine
昭和47年3月28日 Mar. 28, 1972	外来診療室、臨床研究室（増築）竣工 Extension of Outpatient Clinic Rooms and Clinical Research Laboratory Rooms completed	昭和60年7月3日 Jul. 3, 1985	医学部創立40周年記念式挙行 Fortieth Anniversary of the Foundation of the Faculty of Medicine celebrated
昭和47年4月1日 Apr. 1, 1972	附属病院に材料部設置 University Hospital sets up the Clinical Supplies Division	昭和62年4月1日 Apr. 1, 1987	医学部学生入学定員100人となる Faculty of Medicine redetermines student entry quota to 100
昭和48年4月12日 Apr. 12, 1973	産婦人科学を産科婦人科学に名称変更 Japanese name for the Department of Obstetrics and Gynecology changed from San-Fujinka to Sanka-Fujinka	昭和62年5月21日 May 21, 1987	医学部に附属動物実験施設設置 Faculty of Medicine sets up the Laboratory Animal Research Center
昭和49年4月1日 Apr. 1, 1974	医学部学生入学定員120人となる Faculty of Medicine increases student entry quota to 120	平成2年3月5日 May 5, 1990	附属病院にMRI棟竣工 University Hospital Magnetic Resonance Imaging Center completed
昭和49年4月1日 Apr. 1, 1974	医学部にウイルス学講座設置 Faculty of Medicine sets up the Department of Virology	平成2年4月1日 Apr. 1, 1990	医学部医学科学生入学定員80人となる School of Medicine, Faculty of Medicine lowers student the entry quota to 80
昭和49年4月11日 Apr. 11, 1974	附属病院に放射線部設置 University Hospital sets up the Clinical Radiology Division	平成2年4月1日 Apr. 1, 1990	医学部に生命科学科（入学定員40人）設置 Faculty of Medicine sets up the School of Life Sciences with a student entry quota of 40
昭和50年10月1日 Oct. 1, 1975	歯科を歯科口腔外科に改称 Department of Oral Surgery renamed the Department of Oral and Maxillofacial Surgery	平成2年6月8日 Jun. 8, 1990	生命科学科に分子生物学講座設置 School of Life Sciences sets up the Department of Molecular Biology
昭和50年11月30日 Nov. 30, 1975	医学部新講義室・実習室竣工 Faculty of Medicine New Lecture Rooms and Practice Rooms completed	平成2年6月8日 Jun. 8, 1990	附属ステロイド医学研究施設・生化学部門廃止 Division of Biochemistry of the Institute of Steroid Research abolished
昭和51年5月10日 May 10, 1976	看護部に部制を敷く Division of Nursing given Sectional status	平成2年7月31日 Jul. 31, 1990	附属病院新病棟竣工 New Inpatient Ward of the University Hospital completed
昭和52年3月31日 Mar. 31, 1977	鳥取大学医療技術短期大学部設置に伴い、看護学校が閉校となる Tottori University College of Medical Care Technology established; Affiliated Nursing School abolished	平成3年4月12日 Apr. 12, 1991	生命科学科に細胞工学講座設置 School of Life Sciences sets up the Department of Molecular and Cell Genetics
昭和52年4月1日 Apr. 1, 1977	附属病院事務部が三課制となり総務課、管理課、医事課を設置 University Hospital Administrative Division revised; General Affairs Section, Administrative Section and Hospital Medical Affairs Section set up	平成3年4月12日 Apr. 12, 1991	附属病院に集中治療部設置 University Hospital sets up the Intensive Care Unit
昭和52年10月1日 Oct. 1, 1977	附属病院に分娩部設置 University Hospital sets up the Maternity Services Division	平成3年4月12日 Apr. 12, 1991	事務機構一元化により医学部事務部となり総務課、管理課、学務課、医事課の四課を設置 Faculty of Medicine unifies the Business Division; General Affairs Section, Financial Section, Students and Educational Affairs Section and Hospital Medical Affairs Section set up
昭和53年2月25日 Feb. 25, 1978	附属病院第2病棟増改築竣工 Extension and reconstruction of University Hospital Second Inpatient Ward completed	平成4年4月10日 Apr. 10, 1992	生命科学科に免疫学講座並びに生体情報学講座設置 School of Life Sciences sets up the Department of Immunology and the Department of Biosignaling
昭和53年4月1日 Apr. 1, 1978	鳥取大学医療技術短期大学部に衛生技術学科増設に伴い、臨床検査技師学校が閉校となる College of Medical Care Technology sets up the Department of Medical Technology; Faculty of Medicine abolishes the Affiliated Institute of Clinical Inspection Engineering	平成4年4月10日 Apr. 10, 1992	附属ステロイド医学研究施設・生理学部門廃止 Division of Physiology of the Institute of Steroid Research abolished
昭和53年4月1日 Apr. 1, 1978	医学部に臨床薬理学講座設置 Faculty of Medicine sets up the Department of Clinical Pharmacology	平成5年4月1日 Apr. 1, 1993	生命科学科に病態生化学講座並びに神経生物学講座設置 School of Life Sciences sets up the Department of Pathological Biochemistry and the Department of Neurobiology
昭和54年2月20日 Feb. 20, 1979	附属病院第1病棟増改築竣工 Extension and reconstruction of University Hospital First Inpatient Ward completed	平成5年4月1日 Apr. 1, 1993	附属ステロイド医学研究施設廃止 Institute of Steroid Research abolished

平成6年2月10日 Feb. 10, 1994	生命科学科棟竣工 School of Life Sciences Building completed	平成14年4月1日 Apr. 1, 2002	附属病院診療科再編 University Hospital reorganized under a clinical system
平成6年4月1日 Apr. 1, 1994	大学院医学研究科を医学系研究科に名称変更し、生命科学系専攻（修士課程）設置 Graduate School of Medicine renamed Graduate School of Medical Sciences ; Master's Course for Life Sciences created	平成14年7月26日 Jul. 26, 2002	総合研究棟竣工 General Research Building completed
平成6年10月1日 Oct. 1, 1994	特定機能病院の名称の承認 University Hospital authorized to bear the title of Special Functioning Hospital	平成15年3月14日 Mar. 14, 2003	保健学科棟改修工事（1期）竣工 First Reconstruction of School of Health Science Building completed
平成6年10月1日 Oct. 1, 1994	附属病院に栄養管理室設置 University Hospital sets up the Nutrition Management Section	平成15年4月1日 Apr. 1, 2003	医学部附属動物実験施設廃止（鳥取大学生命機能研究支援センター；動物資源開発分野に改組再編） Faculty of Medicine Laboratory Animal Research Center abolished (Tottori University Research Center for Bioscience and Technology ; Division of Laboratory Animal Science reorganized)
平成6年12月5日 Dec. 5, 1994	医学部附属動物実験施設・RI総合実験室竣工 Faculty of Medicine Laboratory Animal Research Center and Radioisotope Laboratory completed	平成15年4月1日 Apr. 1, 2003	大学院医学系研究科に機能再生医科学専攻博士課程を設置し、博士前期課程と博士後期課程に区分 Graduate School of Medical Sciences sets up the Graduate Course for Institute of Regenerative Medicine and Biofunction, organized as Master's Course and Doctoral Course
平成7年1月31日 Jan. 31, 1995	臨床講義棟・病理解剖室竣工 Clinical Lecture Building with the Pathological Dissection Room completed	平成15年4月1日 Apr. 1, 2003	附属病院に総合薬物治療科開設 University Hospital opens the General Pharmacotherapeutics Clinic
平成7年2月28日 Feb. 1, 1995	附属病院新外来・中央診療棟竣工 New Outpatient and Central Clinic Ward of the University Hospital completed	平成15年4月1日 Apr. 1, 2003	附属病院に小児外科開設 University Hospital opens the Pediatric Surgery Clinic
平成7年4月1日 Apr. 1, 1995	大学教育改革関連に伴い、医学科に医療システム学講座並びに病態運動学講座設置（教養部改組） School of Medicine sets up the Department of Health Systems and Informatics and the Department of Medical Science in Sports and Exercise (Faculty of General Education reorganized)	平成15年4月1日 Apr. 1, 2003	附属病院に形成外科開設 University Hospital opens the Plastic and Reconstructive Surgery Clinic
平成7年4月1日 Apr. 1, 1995	附属病院に病理部設置 University Hospital sets up the Pathology Division	平成15年5月1日 May 1, 2003	附属病院に救急災害科開設 University Hospital opens the Emergency and Disaster Medicine Clinic
平成7年10月28日 Oct. 28, 1995	医学部創立50周年記念式及び新外来・中央診療棟開院記念式挙行 Fiftieth Anniversary of the Foundation of the Faculty of Medicine and the Opening Ceremony of the New Outpatient and Central Clinic Ward held	平成16年4月1日 Apr. 1, 2004	医学系研究科博士課程5専攻の一大専攻「医学専攻」への改組にあわせて、医学系研究科「生命科学系専攻」（前期課程）（後期課程）を「生命科学専攻」（前期課程）（後期課程）と改称するとともに、保健学専攻修士課程を設置 Graduate School of Medical Sciences Five Majors of the Doctor Course unified as Major in Medicine. Graduate School of Medical Sciences Graduate Course Major in Life Sciences (Master's Course and Doctoral Course) renamed the Graduate Course for Life Sciences (Master's Course and Doctoral Course) ; and Master's Course for Health Science sets up
平成8年4月1日 Apr. 1, 1996	麻酔学講座を麻酔・蘇生学講座に名称変更 Department of Anesthesiology renamed the Department of Anesthesiology and Reanimatology	平成16年4月1日 Apr. 1, 2004	医学部事務部が5課制となり、総務課、経理・調達課、学務・研究課、医療サービスク、施設環境課を設置 Faculty of Medicine Administrative Division revised; General Affairs Section, Accounting and Supply Affairs Section, Student and Research Affairs Section, Medical Service Affairs Section, Institution Environment Section set up
平成8年4月1日 Apr. 1, 1996	大学院医学系研究科に生命科学系専攻博士課程を設置し、博士前期課程と博士後期課程に区分 Graduate School of Medical Sciences sets up the Graduate Course Major in Life Sciences, organized as Master's Course and Doctoral Course	平成16年10月1日 Oct. 1, 2004	附属病院に救急部を改組して救命救急センター設置 University Hospital Emergency Medicine reorganized as the Emergency and Critical Care Medical Center
平成9年4月1日 Apr. 1, 1997	附属病院に集中治療部を改組して高次集中治療部設置 University Hospital Intensive Care Unit reorganized as the High and Intensive Care Unit	平成17年1月1日 Jan. 1, 2005	附属病院に胸部外科開設 University Hospital opens the General Thoracic Surgery Clinic
平成11年10月1日 Oct. 1, 1999	医学部に保健学科（入学定員120人）設置 Faculty of Medicine sets up the School of Health Science with a student entry quota of 120	平成17年4月1日 Apr. 1, 2005	附属病院に血液内科開設 University Hospital opens the Hematology Clinic
平成12年4月1日 Apr. 1, 2000	医学部医学科学生入学定員75人となる School of Medicine, Faculty of Medicine lowers student the entry quota to 75	平成17年11月12日 Nov. 12, 2005	医学部創立60周年記念式挙行 Sixtieth Anniversary of the Foundation of the Faculty of Medicine celebrated
平成12年4月1日 Apr. 1, 2000	医療システム学講座を医療環境学講座に名称変更 Department of Health Systems and Informatics renamed the Department of Medical Environmentology	平成18年7月1日 Jul. 1, 2006	附属病院に総合周産期母子医療センター設置 University Hospital opens the Center for Maternal, Fetal and Neonatal Medicine
平成13年4月1日 Apr. 1, 2001	大学院医学系研究科生命科学系専攻に寄附講座「ゲノム医工学講座（キリンビール）」設置 Graduate School of Medical Sciences Graduate Course Major in Life Sciences sets up the Department of Human Genome Science supported by a donation from the Kirin Brewery Co., Ltd	平成18年10月1日 Oct. 1, 2006	附属病院にMEセンター設置 University Hospital opens the ME Center
平成13年4月1日 Apr. 1, 2001	附属病院に医療情報部設置 University Hospital sets up the Medical Informatics Division	平成19年4月1日 Apr. 1, 2007	附属病院にがんセンター設置 University Hospital opens the Cancer Center
平成14年4月1日 Apr. 1, 2002	医学科に救急・災害医学講座設置 School of Medicine sets up the Division of Emergency and Disaster Medicine		
平成14年4月1日 Apr. 1, 2002	医学科及び生命科学科を大講座制に再編 School of Medicine and School of Life Sciences reorganized under a large lectureship-based system		
平成14年4月1日 Apr. 1, 2002	附属病院に理学療法部を改組してリハビリテーション部設置 University Hospital sets up the Rehabilitation Division reorganized		

平成 19 年 4 月 1 日	医学部事務部が六課制となり、総務課、経営企画課、経理・調達課、施設環境課、学務・研究課、医療サービス課を設置	平成 25 年 7 月 1 日	附属病院に感染症内科開設
Apr. 1, 2007	Faculty of Medicine Administrative Division revised; General Affairs Section, Administration Planning Section, Accounting and Supplying Affairs Section, Institution Environment Section, Student and Research Affairs Section, Medical Service Affairs Section set up	Jul. 1, 2013	University Hospital opens the Infectious Diseases Clinic
平成 19 年 9 月 15 日	医学科に兵庫県による寄附講座「地域医療学講座」を設置（平成 24 年 3 月 31 日まで）	平成 26 年 1 月 1 日	附属病院に広報・企画戦略センターを設置
Sep. 1, 2007	School of Medicine sets up the Department of Regional Medicine supported by a donation from Hyogo Prefecture (Until Mar. 31, 2012)	Jan. 1, 2014	University Hospital sets up the Public Relations・Planning Strategy Center
平成 20 年 4 月 1 日	大学院医学系研究科に保健学専攻博士課程を設置し、博士前期課程と博士後期課程に区分	平成 26 年 6 月 5 日	附属病院にヘリポート竣工
Apr. 1, 2008	Graduate School of Medical Sciences sets up the Graduate Course Major in Health Sciences organized as Master's Course and Doctoral Course.	Jun. 5, 2014	Heliport of the University Hospital completed
平成 20 年 4 月 1 日	大学院医学系研究科に臨床心理相談センター開設	平成 26 年 7 月 1 日	附属病院の治験管理センターを改組し、次世代高度医療推進センターの部門とする
Apr. 1, 2008	Graduate School of Medical Sciences opens the Center for Clinical Psychology	Jul. 1, 2014	University Hospital Pharmaceutical Clinical Research Center reorganized under Center for Promoting Next-Generation Highly Advanced Medicine
平成 21 年 4 月 1 日	大学院医学系研究科に臨床心理学専攻修士課程を設置	平成 27 年 3 月 20 日	附属病院に二次被ばく医療施設竣工
Apr. 1, 2009	Graduate School of Medical Sciences sets up the Graduate Course Major in Clinical Psychology :Master's Course	Mar. 20, 2015	Secondary Radiation Medicine Building of the University Hospital completes
平成 21 年 6 月 24 日	附属病院放射線治療棟竣工	平成 27 年 9 月 1 日	附属病院にリハビリテーション科開設
Jun. 24, 2009	Radiation Therapy Building of the University Hospital completed	Sep. 1, 2015	University Hospital opens the Rehabilitation Clinic
平成 21 年 7 月 7 日	附属脳幹性疾患研究施設を改組し、医学部に脳神経医学講座設置	平成 27 年 10 月 1 日	附属病院に緩和ケアセンター、化学療法センター設置
Jul. 7, 2009	Faculty of Medicine Institute of Neurological Sciences reorganized as the Department of Brain and Neurosciences	Oct. 1, 2015	University Hospital sets up the Palliative care Center and the Chemotherapy Center
平成 21 年 8 月 5 日	附属病院に脳とこころの医療センター開設	平成 27 年 10 月 1 日	附属病院に緩和ケア科開設
Aug. 5, 2009	University Hospital opens the Medical Center for Brain and Mind	Oct. 1, 2015	University Hospital opens the Palliative care
平成 22 年 4 月 1 日	附属病院にワークライフバランス支援センター開設	平成 27 年 10 月 1 日	附属病院のいたみ緩和ケア科をペインクリニック外科に改称
Apr. 1, 2010	University Hospital opens the Work Life Balance Support Center	Oct. 1, 2015	University Hospital Pain Management renamed the Pain Clinic Surgery
平成 22 年 10 月 1 日	医学科に鳥取県による寄附講座「地域医療学講座」を設置	平成 27 年 10 月 1 日	附属病院に診療支援技術部設置
Oct. 1, 2010	School of Medicine sets up the Department of Regional Medicine supported by a donation from Tottori Prefecture	Oct. 1, 2015	University Hospital sets up the Medical Technology Division
平成 23 年 2 月 1 日	附属病院に低侵襲外科センター設置	平成 27 年 11 月 1 日	附属病院の看護師キャリアアップセンターを改組し、医療スタッフ研修センターを設置
Feb. 1, 2011	University Hospital sets up the Center for Minimally Invasive Surgery	Nov. 1, 2015	University Hospital Nurse Career improvement Center reorganized under Center for Medical care Staff Program
平成 23 年 3 月 1 日	附属病院に高次感染症センター設置	平成 29 年 4 月 1 日	附属病院の次世代高度医療推進センターを改組し、新規医療研究推進センターを設置
Mar. 1, 2011	University Hospital sets up the Center for Infectious Diseases	Apr. 1, 2017	University Hospital Center for Promoting Next-Generation Highly Advanced Medicine reorganized as the Advanced Medicine, Innovation and clinical Research Center
平成 23 年 3 月 7 日	附属病院救命救急センター新棟竣工	平成 29 年 4 月 1 日	附属病院に腫瘍内科開設
Mar. 7, 2011	New building of the Emergency Medical Center of University Hospital completed	Apr. 1, 2017	University Hospital opens Medical Oncology
平成 24 年 1 月 1 日	附属病院にベッドコントロールセンター設置		
Jan. 1, 2012	University Hospital sets up the Center for Bed control		
平成 24 年 4 月 1 日	附属病院に看護師キャリアアップセンター設置		
Apr. 1, 2012	University Hospital sets up the Nurse career improvement center.		
平成 24 年 10 月 1 日	附属病院に次世代高度医療推進センター設置		
Oct. 1, 2012	University Hospital sets up the Center for Promoting Next-Generation Highly Advanced Medicine		
平成 25 年 4 月 1 日	医学科に胸部外科学分野設置		
Apr. 1, 2013	School of Medicine sets up the Division of General Thoracic Surgery		
平成 25 年 4 月 1 日	附属病院に病理診断科開設		
Apr. 1, 2013	University Hospital opens the Anatomic Pathology		
平成 25 年 4 月 1 日	附属病院に神経病理診断科開設		
Apr. 1, 2013	University Hospital opens the Neuropathology		
平成 25 年 7 月 1 日	附属病院のベッドコントロールセンターを改組し、入院センターを設置		
Jul. 1, 2013	University Hospital Bed Control Center reorganized as the Hospital Admission and Discharge Center		



米子医専初代校長
下田 光造氏



内科学臨床講義 昭和24年

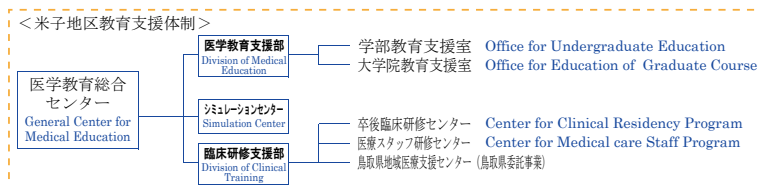
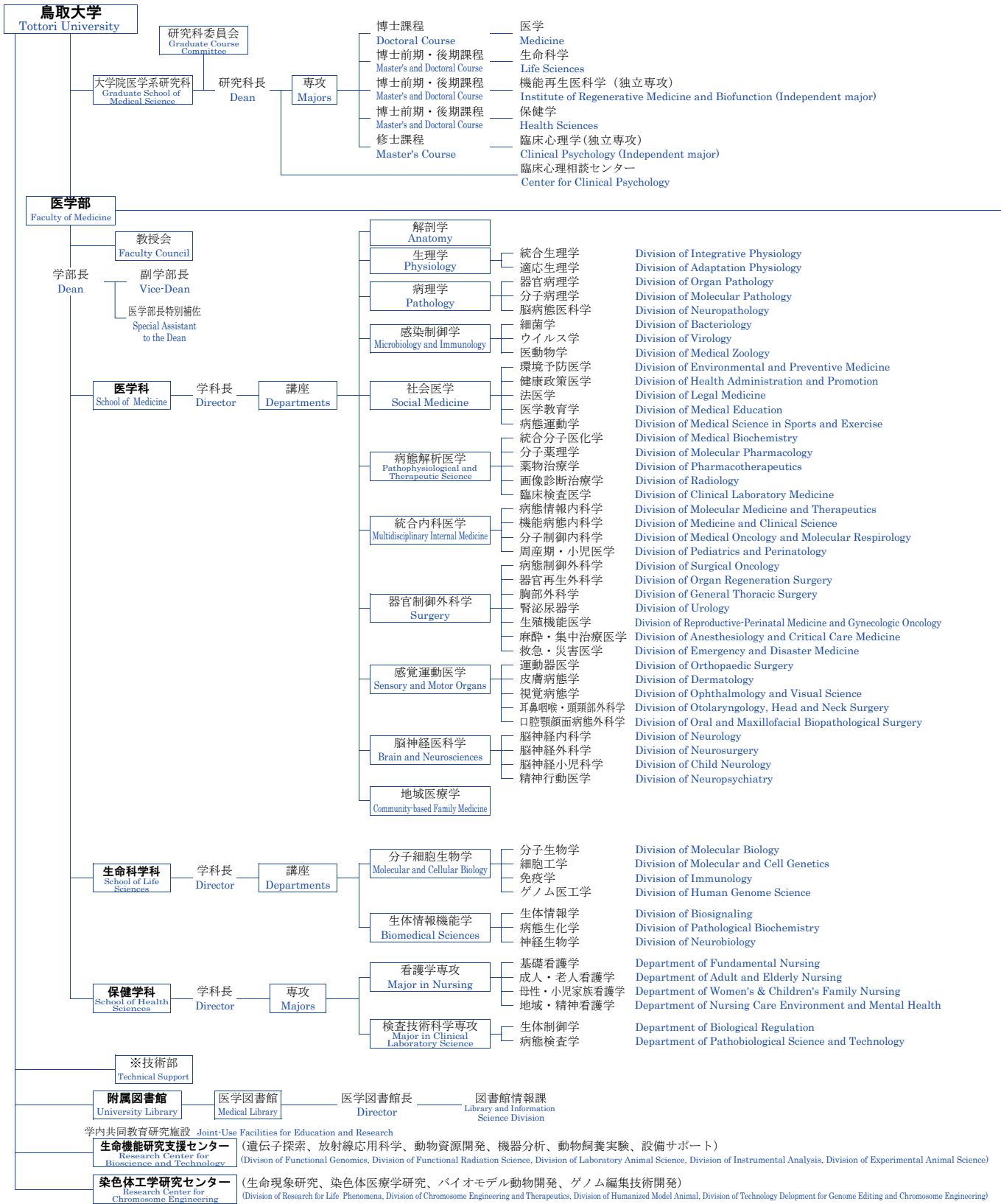


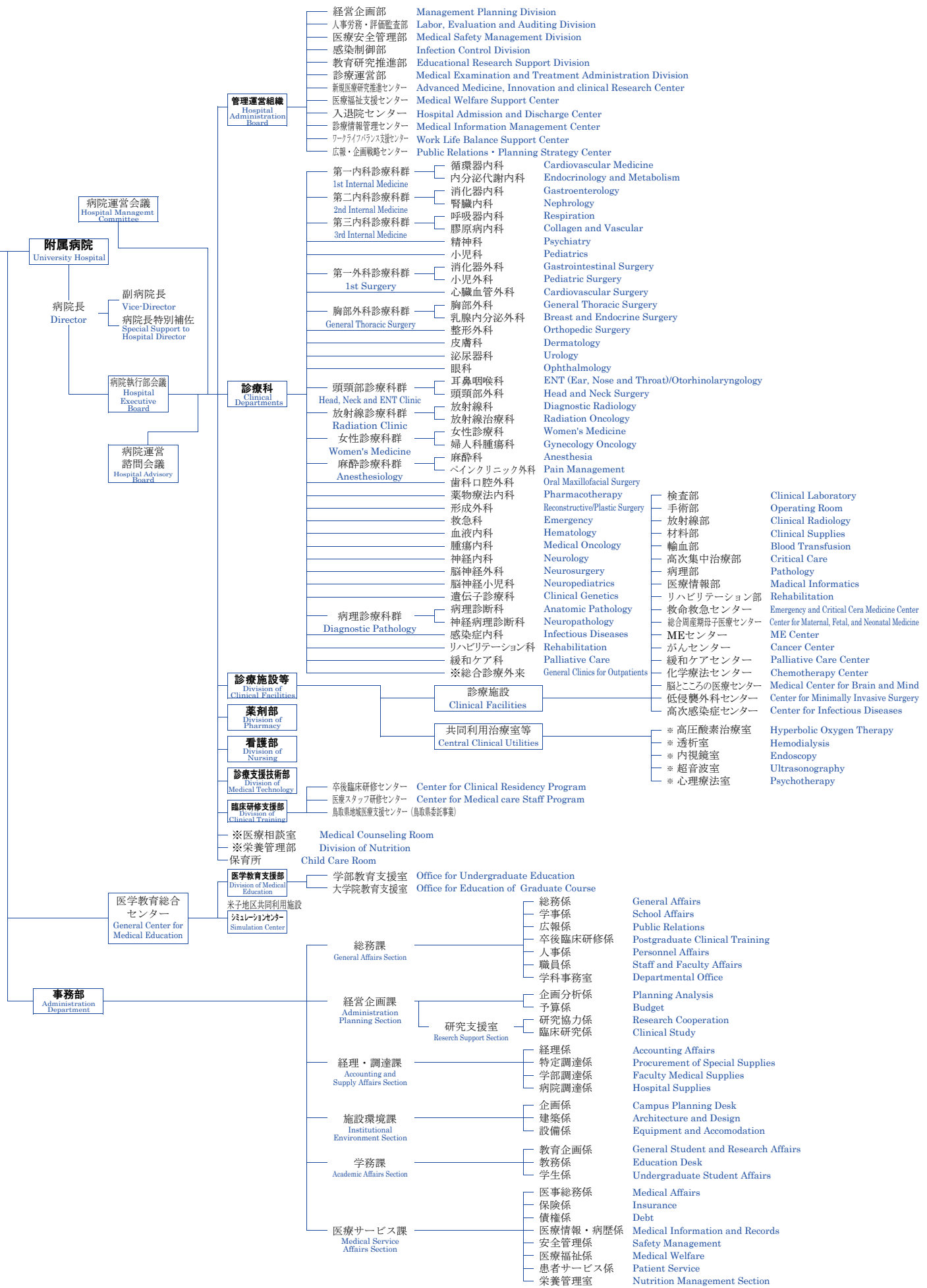
創立時の米子医専の建物

組織機構図

Organization Chart

平成29年5月1日現在
As of May 1, 2017





(※印は学部内、院内措置) (Instituted by Tottori University Faculty of Medicine and Affiliated Hospital)

歴代医学部長・附属病院長

Chronological List of Deans and Directors

(1) 医学部長

Past and Present Deans of the Faculty of Medicine

下田 光造 Mitsuzo Shimoda	昭 20 . 4 ~ 昭 26 . 7 . 24 Apr. 1945-J u l.25,1951
(米子医学専門学校校長, 米子医科大学校長, 鳥取大学医学部長)	
徳光 美福 Yoshitomi Tokumitsu	26 . 7 . 25 ~ 27 . 7 . 15 J u l.25,1951-J u l.15,1952
浅越 嘉威 Yoshitake Asagoe	27 . 7 . 15 ~ 31 . 5 . 15 J u l.15,1952-May 15,1956
山崎 三省 Kazumi Yamasaki	31 . 5 . 15 ~ 35 . 5 . 15 May 15,1956-May 15,1960
田中 潔 Kiyoshi Tanaka	35 . 5 . 16 ~ 39 . 5 . 15 May 16,1960-May 15,1964
綾部 正大 Masatomo Ayabe	39 . 5 . 16 ~ 43 . 5 . 15 May 16,1964-May 15,1968
高木 篤 Atsushi Takagi	43 . 5 . 16 ~ 47 . 5 . 15 May 16,1968-May 15,1972
堀田 正之 Tadashi Hotta	47 . 5 . 16 ~ 51 . 5 . 15 May 16,1972-May 15,1976
高木 篤 Atsushi Takagi	51 . 5 . 16 ~ 53 . 5 . 15 May 16,1976-May 15,1978
君島 健次郎 Kenjiro Kimishima	53 . 5 . 16 ~ 55 . 5 . 15 May 16,1978-May 15,1980
及川 俊彦 Toshihiko Oikawa	55 . 5 . 16 ~ 57 . 5 . 15 May 16,1980-May 15,1982
清水 久太郎 Kyutaro Shimizu	57 . 5 . 16 ~ 59 . 5 . 15 May 16,1982-May 15,1984
田中 敬一 Keiichi Tanaka	59 . 5 . 16 ~ 61 . 5 . 15 May 16,1984-May 15,1986
平山 千里 Chisato Hirayama	61 . 5 . 16 ~ 63 . 5 . 15 May 16,1986-May 15,1988
湯本 東吉 Tokichi Yumoto	63 . 5 . 16 ~ 平 2 . 5 . 15 May 16,1988-May 15,1990
小倉 道雄 Michio Ogura	平 2 . 5 . 16 ~ 4 . 5 . 15 May 16,1990-May 15,1992
高橋 和郎 Kazuro Takahashi	4 . 5 . 16 ~ 7 . 3 . 31 May 16,1992-Mar.31,1995
竹下 研三 Kenzo Takeshita	7 . 4 . 1 ~ 11 . 3 . 31 Apr. 1,1995-Mar.31,1999
能勢 隆之 Takayuki Nose	11 . 4 . 1 ~ 15 . 3 . 31 Apr. 1,1999-Mar.31,2003
井藤 久雄 Hisao Ito	15 . 4 . 1 ~ 19 . 3 . 31 Apr. 1,2003-Mar.31,2007
井上 貴央 Takao Inoue	19 . 4 . 1 ~ 23 . 3 . 31 Apr. 1,2007-Mar.31,2011
豊島 良太 Ryota Teshima	23 . 4 . 1 ~ 25 . 3 . 31 Apr. 1,2011-Mar.31,2013
福本 宗嗣 Soji Fukumoto	25 . 4 . 1 ~ 27 . 3 . 31 Apr. 1,2013-Mar.31,2015
小川 敏英 Toshihide Ogawa	27 . 4 . 1 ~ 27 . 11 . 1 Apr. 1,2015-Nov. 1,2015
(取扱) 景山 誠二 Seiji Kageyama	27 . 11 . 1 ~ 27 . 12 . 1 Nov. 1,2015-Dec. 1,2015
河合 康明 Yasuaki Kawai	27 . 12 . 1 ~ 29 . 3 . 31 Dec. 1,2015-Mar.31,2017
廣岡 保明 Yasuaki Hirooka	29 . 4 . 1 ~ Apr. 1,2017-



(2) 附属病院長

Past and Present Directors of University Hospital

西島 義一 Giichi Nishijima	昭 21 . 5 ~ 昭 22 . 6 May 1946-Jun. 1947
(米子医学専門学校校長 事務取扱)	
下田 光造 Mitsuzo Shimoda	22 . 6 ~ 昭 24 . 4 Jun. 1947-Apr. 1949
(米子医学専門学校)	
西島 義一 Giichi Nishijima	24 . 5 . 31 ~ 昭 25 . 3 . 30 May 31,1949-Mar.30,1950
(米子医科大学)	
河野 左宙 Sachu Kouno	25 . 3 . 31 ~ 昭 26 . 3 . 31 Mar.31,1950-Mar.31,1951
(米子医科大学)	
浅越 嘉威 Yoshitake Asagoe	26 . 4 . 1 ~ 昭 27 . 7 . 30 Apr. 1,1951-J u l.30,1952
奥村 二吉 Nikichi Okumura	27 . 7 . 31 ~ 31 . 5 . 15 J u l.31,1952-May 15,1956
浅越 嘉威 Yoshitake Asagoe	31 . 5 . 16 ~ 33 . 5 . 15 May 16,1956-May 15,1958
西島 義一 Giichi Nishijima	33 . 5 . 16 ~ 35 . 5 . 15 May 16,1958-May 15,1960
綾部 正大 Masatomo Ayabe	35 . 5 . 16 ~ 39 . 5 . 15 May 16,1960-May 15,1964
阿武 保郎 Yasuro Anno	39 . 5 . 16 ~ 43 . 5 . 15 May 16,1964-May 15,1968
堀田 正之 Tadashi Hotta	43 . 5 . 16 ~ 45 . 5 . 15 May 16,1968-May 15,1970
阿武 保郎 Yasuro Anno	45 . 5 . 16 ~ 47 . 5 . 15 May 16,1970-May 15,1972
石原 國 Kuni Ishihara	47 . 5 . 16 ~ 49 . 5 . 15 May 16,1972-May 15,1974
佐々木 寛 Hiroshi Sasaki	49 . 5 . 16 ~ 51 . 5 . 15 May 16,1974-May 15,1976
前田 一雄 Kazuo Maeda	51 . 5 . 16 ~ 55 . 5 . 15 May 16,1976-May 15,1980
藤永 豊 Yutaka Fujinaga	55 . 5 . 16 ~ 59 . 5 . 15 May 16,1980-May 15,1984
平山 千里 Chisato Hirayama	59 . 5 . 16 ~ 61 . 5 . 15 May 16,1984-May 15,1986
島雄 周平 Syuhei Shimao	61 . 5 . 16 ~ 63 . 5 . 15 May 16,1986-May 15,1988
古賀 成昌 Shigemasa Koga	63 . 5 . 16 ~ 平元 . 9 . 7 May 16,1988-Sep. 7,1989
(取扱) 島雄 周平 Syuhei Shimao	平元 . 9 . 7 ~ 元 . 12 . 16 Sep. 7,1989-Dec.16,1989
真柴 裕人 Hirotoshi Mashiba	元 . 12 . 16 ~ 3 . 12 . 15 Dec.16,1989-Dec.15,1991
白木 和夫 Kazuo Shiraki	3 . 12 . 16 ~ 5 . 12 . 15 Dec.16,1991-Dec.15,1993
森 透 Toru Mori	5 . 12 . 16 ~ 7 . 12 . 15 Dec.16,1993-Dec.15,1995
玉井 嗣彦 Akihiko Tamai	7 . 12 . 16 ~ 9 . 12 . 15 Dec.16,1995-Dec.15,1997
川崎 寛中 Hironaka Kawasaki	9 . 12 . 16 ~ 11 . 12 . 15 Dec.16,1997-Dec.15,1999
三原 基之 Motoyuki Mihara	11 . 12 . 16 ~ 15 . 12 . 15 Dec.16,1999-Dec.15,2003
石部 裕一 Yuichi Ishibe	15 . 12 . 16 ~ 19 . 3 . 31 Dec.16,2003-Mar.31,2007
豊島 良太 Ryota Teshima	19 . 4 . 1 ~ 23 . 3 . 31 Apr. 1,2007-Mar.31,2011
北野 博也 Hiroya Kitano	23 . 4 . 1 ~ 27 . 3 . 31 Apr. 1,2011-Mar.31,2015
清水 英治 Eiji Shimizu	27 . 4 . 1 ~ 29 . 3 . 31 Apr. 1,2015-Mar.31,2017
原田 省 Tasuku Harada	29 . 4 . 1 ~ Apr. 1,2017-

役職員

The Faculty and Administrative Officers

平成 29 年 5 月 1 日現在
As of May 1, 2017

医学部長	Dean, Faculty of Medicine	廣岡 保明	Yasuaki Hirooka
副学部長(総務)	Vice-Dean, Faculty of Medicine	黒沢 洋一	Youichi Kurozawa
副学部長(教育)	Vice-Dean, Faculty of Medicine	中村 廣繁	Hiroshige Nakamura
副学部長(評価)	Vice-Dean, Faculty of Medicine	岡田 太	Futoshi Okada
医学部長特別補佐	Special Assistant to the Dean	河合 康明	Yasuaki Kawai
医学科長	Director, School of Medicine	景山 誠二	Seiji Kageyama
生命科学科長	Director, School of Life Science	初沢 清隆	Kiyotaka Hatsuzawa
保健学科長	Director, School of Health Science	萩野 浩	Hiroshi Hagino
附属病院長	Director, University Hospital	原田 省	Tasuku Harada
副病院長(総務)	Vice-Director, University Hospital	山本 一博	Kazuhiro Yamamoto
副病院長(経営改善)	Vice-Director, University Hospital	武中 篤	Atsushi Takenaka
副病院長(医療安全)	Vice-Director, University Hospital	井上 幸次	Yoshitsugu Inoue
副病院長(医療の質管理)	Vice-Director, University Hospital	中村 真由美	Mayumi Nakamura
病院長特別補佐(教育)	Special Support to Hospital Director	永島 英樹	Hideki Nagashima
病院長特別補佐(患者サービス)	Special Support to Hospital Director	兼子 幸一	Koichi Kaneko
医学図書館長	Director, Medical Library	松浦 達也	Tatsuya Matsuura

【医学部】 Faculty of Medicine

医学科 School of Medicine

解剖学講座	Department of Anatomy	教授 Professor	海藤 俊行	Toshiyuki Kaido
生理学講座	Department of Physiology			
統合生理学	Division of Integrative Physiology	教授 Professor	渡邊 達生	Tatsuo Watanabe
適応生理学	Division of Adaptation Physiology	教授 Professor	河合 康明	Yasuaki Kawai
病理学講座	Department of Pathology			
器官病理学	Division of Organ Pathology	教授 Professor	梅北 善久	Yoshihisa Umekita
分子病理学	Division of Molecular Pathology	教授 Professor	林 一彦	Kazuhiko Hayashi
脳病態医科学	Division of Neuropathology			
感染制御学講座	Department of Microbiology and Immunology			
細菌学	Division of Bacteriology	教授 Professor	藤井 潤	Jun Fujii
ウイルス学	Division of Virology	教授 Professor	景山 誠二	Seiji Kageyama
医動物学	Division of Medical Zoology			
社会医学講座	Department of Social Medicine			
環境予防医学	Division of Environmental and Preventive Medicine	教授 Professor	尾崎 米厚	Yoneatsu Osaki
健康政策医学	Division of Health Administration and Promotion	教授 Professor	黒沢 洋一	Youichi Kurozawa
法医学	Division of Legal Medicine	教授 Professor	飯野 守男	Morio Iino
医学教育学	Division of Medical Education			
病態運動学	Division of Medical Science in Sports and Exercise			
病態解析医学講座	Department of Pathophysiological and Therapeutic Science			
統合分子医化学	Division of Medical Biochemistry	教授 Professor	松浦 達也	Tatsuya Matsuura
分子薬理学	Division of Molecular Pharmacology	教授 Professor	今村 武史	Takeshi Imamura
薬物治療学	Division of Pharmacotherapeutics	教授 Professor	長谷川 純一	Junichi Hasegawa
画像診断治療学	Division of Radiology	教授 Professor	小川 敏英	Toshihide Ogawa
臨床検査医学	Division of Clinical Laboratory Medicine	教授 Professor	本倉 徹	Toru Motokura

統合内科医学講座 Department of Multidisciplinary Internal Medicine			
病態情報内科学	Division of Molecular Medicine and Therapeutics	教授 Professor	山本 一博 Kazuhiro Yamamoto
機能病態内科学	Division of Medicine and Clinical Science	教授 Professor	磯本 一 Hajime Isomoto
分子制御内科学	Division of Medical Oncology and Molecular Respirology	教授 Professor	清水 英治 Eiji Shimizu
周産期・小児医学	Division of Pediatrics and Perinatology	教授 Professor	神崎 晋 Susumu Kanzaki
器官制御外科学講座 Department of Surgery			
病態制御外科学	Division of Surgical Oncology	教授 Professor	藤原 義之 Yoshiyuki Fujiwara
器官再生外科学	Division of Organ Regeneration Surgery	教授 Professor	西村 元延 Motonobu Nishimura
胸部外科学	Division of General Thoracic Surgery	教授 Professor	中村 廣繁 Hiroshige Nakamura
泌尿器学	Division of Urology	教授 Professor	武中 篤 Atsushi Takenaka
生殖機能医学	Division of Reproductive-Perinatal Medicine and Gynecologic Oncology	教授 Professor	原田 省 Tasuku Harada
麻酔・集中治療医学	Division of Anesthesiology and Critical Care Medicine	教授 Professor	稲垣 喜三 Yoshimi Inagaki
救急・災害医学	Division of Emergency and Disaster Medicine	教授 Professor	本間 正人 Masato Honma
感覚運動医学講座 Department of Medicine of Sensory and Motor Organs			
運動器医学	Division of Orthopaedic Surgery	教授 Professor	永島 英樹 Hideki Nagashima
皮膚病態学	Division of Dermatology	教授 Professor	山元 修 Osamu Yamamoto
視覚病態学	Division of Ophthalmology and Visual Science	教授 Professor	井上 幸次 Yoshitsugu Inoue
耳鼻咽喉・頭頸部外科学	Division of Otolaryngology, Head and Neck Surgery	教授 Professor	竹内 裕美 Hiromi Takeuchi
口腔顎顔面病態外科学	Division of Oral and Maxillofacial Biopathological Surgery	教授 Professor	小谷 勇 Isamu Kodani
脳神経医科学講座 Department of Brain and Neurosciences			
脳神経内科学	Division of Neurology	教授 Professor	花島 律子 Ritsuko Hanajima
脳神経外科学	Division of Neurosurgery	教授 Professor	黒崎 雅道 Masamichi Kurosaki
脳神経小児科学	Division of Child Neurology	教授 Professor	前垣 義弘 Yoshihiro Maegaki
精神行動医学	Division of Neuropsychiatry	教授 Professor	兼子 幸一 Koichi Kaneko
地域医療学講座	Community-based Family Medicine	教授 Professor	谷口 晋一 Shinichi Taniguchi

生命科学科 School of Life Science

分子細胞生物学講座 Department of Molecular and Cellular Biology			
分子生物学	Division of Molecular Biology	教授 Professor	初沢 清隆 Kiyotaka Hatsuzawa
細胞工学	Division of Molecular and Cell Genetics		
免疫学	Division of Immunology	教授 Professor	林 眞一 Shinichi Hayashi
ゲノム医工学	Division of Human Genome Science		
生体情報機能学講座 Department of Biomedical Sciences			
生体情報学	Division of Biosignaling	教授 Professor	竹内 隆 Takashi Takeuchi
病態生化学	Division of Pathological Biochemistry	教授 Professor	岡田 太 Futoshi Okada
神経生物学	Division of Neurobiology		

保健学科 School of Health Sciences

看護学専攻 Major in Nursing			
基礎看護学講座	Department of Fundamental Nursing	教授 Professor	深田 美香 Mika Fukada
		教授 Professor	萩野 浩 Hiroshi Hagino
成人・老人看護学講座	Department of Adult and Elderly Nursing	教授 Professor	片岡 英幸 Hideyuki Kataoka
		教授 Professor	中條 雅美 Masami Chujo
		教授 Professor	山本 美輪 Miwa Yamamoto

母性・小児家族看護学講座 Department of Women's & Children's Family Nursing 教授 Professor 花木 啓一 Keiichi Hanaki
 教授 Professor 鈴木 康江 Yasue Suzuki
 教授 Professor 南前 恵子 Keiko Minamimae
 教授 Professor 佐々木 くみ子 Kumiko Sasaki

地域・精神看護学講座 Department of Nursing Care Environment and Mental Health 教授 Professor 吉岡 伸一 Shinichi Yoshioka
 教授 Professor 松浦 治代 Haruyo Matsuura

検査技術科学専攻 Major in Clinical Laboratory Science
 生体制御学講座 Department of Biological Regulation 教授 Professor 網崎 孝志 Takashi Amisaki
 教授 Professor 浦上 克哉 Katsuya Urakami
 教授 Professor 二宮 治明 Haruaki Ninomiya
 教授 Professor 森 徹自 Tetsuji Mori

病態検査学講座 Department of Pathobiological Science and Technology 教授 Professor 山田 貞子 Sadako Yamada
 教授 Professor 廣岡 保明 Yasuaki Hirooka
 教授 Professor 北村 幸郷 Yukisato Kitamura
 教授 Professor 鱒岡 直人 Naoto Burioka

医学教育総合センター General Center for Medical Education センター長 Head 廣岡 保明 Yasuaki Hirooka
 医学教育支援部 Division of Medical Education 部長 Head 中村 廣繁 Hiroshige Nakamura
 学部教育支援室 Office for Undergraduate Education 室長 Head 海藤 俊行 Toshiyuki Kaido
 大学院教育支援室 Office for Education of Graduate Course 室長 Head 長谷川 純一 Junichi Hasegawa
 シミュレーションセンター Simulation Center センター長 Head 中村 廣繁 Hiroshige Nakamura
 臨床研修支援部 Division of Clinical Training 部長 Head 永島 英樹 Hideki Nagashima
 卒後臨床研修センター Center for Clinical Residency Program センター長 Head 永島 英樹 Hideki Nagashima
 医療スタッフ研修センター Center for Medical care Staff Program センター長 Head 山本 一博 Kazuhiro Yamamoto
 鳥取県地域医療支援センター (鳥取県委託事業) センター長 Head 原田 省 Tasuku Harada

大学院医学系研究科 Tottori University Graduate School of Medical Sciences

機能再生医科学専攻 Major in Regenerative Medicine and Biofunction
 生体機能医工学講座 Department of Biomedical Science
 遺伝子機能工学部門 Division of Molecular Genetics and Biofunction 教授 Professor 久郷 裕之 Hiroyuki Kugo
 生体高次機能学部門 Division of Integrative Bioscience 教授 Professor 畠 義郎 Yoshio Hata
 遺伝子再生医療学講座 Department of Genetic Medicine and Regenerative Therapeutics
 遺伝子医療学部門 Division of Molecular and Genetic Medicine 教授 Professor 汐田 剛史 Goshi Shiota
 再生医療学部門 Division of Regenerative Medicine and Therapeutics 教授 Professor 久留 一郎 Ichiro Hisatome

臨床心理学専攻 Major in Clinical Psychology
 臨床心理学講座 Department of Clinical Psychology 教授 Professor 菊池 義人 Yoshito Kikuchi
 教授 Professor 最上 多美子 Tamiko Mogami
 教授 Professor 井上 雅彦 Masahiko Inoue

臨床心理相談センター Center for Clinical Psychology センター長 Head 最上 多美子 Tamiko Mogami

【附属病院】 University Hospital

診療科 Clinical Departments

第一内科診療科群 1st Internal Medicine	主任診療科長 山本 一博	Kazuhiro Yamamoto
循環器内科 Cardiovascular Medicine	科長 Chairman 加藤 雅彦	Masahiko Kato
内分泌代謝内科 Endocrinology and Metabolism	科長 Chairman 加藤 雅彦	Masahiko Kato
第二内科診療科群 2nd Internal Medicine	主任診療科長 磯本 一	Hajime Isomoto
消化器内科 Gastroenterology	科長 Chairman 磯本 一	Hajime Isomoto
腎臓内科 Nephrology	科長 Chairman 宗村 千潮	Chishio Munemura
第三内科診療科群 3rd Internal Medicine	主任診療科長 清水 英治	Eiji Shimizu
呼吸器内科 Respiration	科長 Chairman 山崎 章	Akira Yamasaki
膠原病内科 Collagen and Vascular	科長 Chairman 山崎 章	Akira Yamasaki
精神科 Psychiatry	科長 Chairman 兼子 幸一	Koichi Kaneko
小児科 Pediatrics	科長 Chairman 神崎 晋	Susumu Kanzaki
第一外科診療科群 1st Surgery	主任診療科長 藤原 義之	Yoshiyuki Fujiwara
消化器外科 Gastrointestinal Surgery	科長 Chairman 齊藤 博昭	Hiroaki Saito
小児外科 Pediatrics Surgery	科長 Chairman 藤原 義之	Yoshiyuki Fujiwara
心臓血管外科 Cardiovascular Surgery	科長 Chairman 西村 元延	Motonobu Nishimura
胸部外科診療科群 General Thoracic Surgery	主任診療科長 中村 廣繁	Hiroshige Nakamura
胸部外科 General Thoracic Surgery	科長 Chairman 中村 廣繁	Hiroshige Nakamura
乳腺内分泌外科 Breast and Endocrine Surgery	科長 Chairman 中村 廣繁	Hiroshige Nakamura
整形外科 Orthopedic Surgery	科長 Chairman 永島 英樹	Hideki Nagashima
皮膚科 Dermatology	科長 Chairman 山元 修	Osamu Yamamoto
泌尿器科 Urology	科長 Chairman 武中 篤	Atsushi Takenaka
眼科 Ophthalmology	科長 Chairman 井上 幸次	Yoshitsugu Inoue
頭頸部診療科群 Head, Neck and ENT Clinic	主任診療科長 竹内 裕美	Hiromi Takeuchi
耳鼻咽喉科 ENT (Ear, Nose and Throat) / Otorhinolaryngology	科長 Chairman 河本 勝之	Katsuyuki Kawamoto
頭頸部外科 Head and Neck Surgery	科長 Chairman 藤原 和典	Kazunori Fujiwara
放射線診療科群 Radiation Clinic	主任診療科長 小川 敏英	Toshihide Ogawa
放射線科 Diagnostic Radiology	科長 Chairman 大内 泰文	Yasufumi Ouchi
放射線治療科 Radiation Oncology	科長 Chairman 内田 伸恵	Nobue Uchida
女性診療科群 Women's Medicine	主任診療科長 原田 省	Tasuku Harada
女性診療科 Women's Medicine	科長 Chairman 谷口 文紀	Fuminori Taniguchi
婦人科腫瘍科 Gynecology Oncology	科長 Chairman 大石 徹郎	Tetsuro Oishi
麻酔診療科群 Anesthesiology	主任診療科長 稲垣 喜三	Yoshimi Inagaki
麻酔科 Anesthesia	科長 Chairman 大嶋 嘉明	Yoshiaki Oshima
ペインクリニック外科 Pain Management	科長 Chairman 稲垣 喜三	Yoshimi Inagaki
歯科口腔外科 Oral Maxillofacial Surgery	科長 Chairman 小谷 勇	Isamu Kodani
薬物療法内科 Pharmacotherapy	科長 Chairman 長谷川 純一	Junichi Hasegawa
形成外科 Reconstructive/Plastic Surgery	科長 Chairman 八木 俊路朗	Syunjiro Yagi
救急科 Emergency	科長 Chairman 本間 正人	Masato Honma
血液内科 Hematology	科長 Chairman 日野 理彦	Norihiko Hino
腫瘍内科 Medical Oncology	科長 Chairman 陶山 久司	Hisashi Suyama
神経内科 Neurology	科長 Chairman 花島 律子	Ritsuko Hanajima
脳神経外科 Neurosurgery	科長 Chairman 黒崎 雅道	Masamichi Kurosaki
脳神経小児科 Neuropediatrics	科長 Chairman 前垣 義弘	Yoshihiro Maegaki
遺伝子診療科 Clinical Genetics	科長 Chairman 前垣 義弘	Yoshihiro Maegaki
病理診療科群 Diagnostic Pathology	主任診療科長 梅北 善久	Yoshihisa Umekita
病理診断科 Anatomic Pathology	科長 Chairman 堀江 靖	Yasushi Horie
神経病理診断科 Neuropathology	科長 Chairman 加藤 信介	Shinsuke Kato
感染症内科 Infectious Diseases	科長 Chairman 千酌 浩樹	Hiroki Chikumi
リハビリテーション科 Rehabilitation	科長 Chairman 萩野 浩	Hiroshi Hagino
緩和ケア科 Palliative Care	科長 Chairman 辻谷 俊一	Syunichi Tsujitani

管理運営組織 Hospital Administration Board

経営企画部	Management Planning Division	部長	Head	原田 省	Tasuku Harada
人事労務・評価監査部	Labor, Evaluation and Auditing Division				
医療安全管理部	Medical Safety Management Division	部長	Head	井上 幸次	Yoshitsugu Inoue
感染制御部	Infection Control Division	部長	Head	千酌 浩樹	Hiroki Chikumi
教育研究推進部	Educational Research Support Division				
診療運営部	Medical Examination and Treatment Administration Division				
新規医療研究推進センター	Advanced Medicine, Innovation and clinical Research Center	センター長	Head	武中 篤	Atsushi Takenaka
医療福祉支援センター	Medical Welfare Support Center	センター長	Head	兼子 幸一	Koichi Kaneko
入退院センター	Hospital Admission and Discharge Center	センター長	Head	永島 英樹	Hideki Nagashima
診療情報管理センター	Medical Information Management Center	センター長	Head	原田 省	Tasuku Harada
ワークライフバランス支援センター	Work Life Balance Support Center	センター長	Head	神崎 晋	Susumu Kanzaki
広報・企画戦略センター	Public Relations・Planning Strategy Center	センター長	Head	武中 篤	Atsushi Takenaka
※ 医療相談室	Medical Counseling Room	室長	Head	井上 幸次	Yoshitsugu Inoue
※ 栄養管理部	Division of Nutrition	部長	Head	山本 一博	Kazuhiro Yamamoto
診療施設	Clinical Facilities				
検査部	Division of Clinical Laboratory	部長	Head	日野 理彦	Norihiko Hino
手術部	Division of Operating Room	部長	Head	西村 元延	Motonobu Nishimura
放射線部	Division of Clinical Radiology	部長	Head	田邊 芳雄	Yoshio Tanabe
材料部	Division of Clinical Supplies	部長	Head	山元 修	Osamu Yamamoto
輸血部	Division of Blood Transfusion	部長	Head	日野 理彦	Norihiko Hino
高次集中治療部	Division of Critical Care	部長	Head	南 ゆかり	Yukari Minami
病理部	Division of Pathology	部長	Head	梅北 善久	Yoshihisa Umekita
医療情報部	Division of Medical Informatics	部長	Head	近藤 博史	Hiroshi Kondo
リハビリテーション部	Division of Rehabilitation	部長	Head	萩野 浩	Hiroshi Hagino
救命救急センター	Emergency and Critical Care Medical Center	センター長	Head	本間 正人	Masato Honma
総合周産期母子医療センター	Center for Maternal, Fetal, and Neonatal Medicine	センター長	Head	神崎 晋	Susumu Kanzaki
MEセンター	ME Center	センター長	Head	稲垣 喜三	Yoshimi Inagaki
がんセンター	Cancer Center	センター長	Head	磯本 一	Hajime Isomoto
緩和ケアセンター	Palliative Care Center	センター長	Head	辻谷 俊一	Syunichi Tsujitani
化学療法センター	Chemotherapy Center	センター長	Head	陶山 久司	Hisashi Suyama
脳とこころの医療センター	Medical Center for Brain and Mind	センター長	Head	兼子 幸一	Koichi Kaneko
低侵襲外科センター	Center for Minimally Invasive Surgery	センター長	Head	藤原 義之	Yoshiyuki Fujiwara
高次感染症センター	Center for Infectious Diseases	センター長	Head	千酌 浩樹	Hiroki Chikumi
共同利用治療室等	Central Clinical Utilities				
※ 高圧酸素治療室	Hyperbolic Oxygen Therapy Section	室長	Head	南 ゆかり	Yukari Minami
※ 透析室	Hemodialysis Section	室長	Head	宗村 千潮	Chishio Munemura
※ 内視鏡室	Endoscopy Section	室長	Head	磯本 一	Hajime Isomoto
※ 超音波室	Ultrasonography Section	室長	Head	山本 一博	Kazuhiro Yamamoto
※ 心理療教室	Psychotherapy Section	室長	Head	兼子 幸一	Koichi Kaneko
薬剤部	Division of Pharmacy	部長	Head	島田 美樹	Miki Shimada
看護部	Division of Nursing	部長	Head	中村 真由美	Mayumi Nakamura
診療支援技術部	Division of Medical Technology	部長	Head	山根 武史	Takefumi Yamane
臨床研修支援部	Division of Clinical Training	部長	Head	永島 英樹	Hideki Nagashima
卒後臨床研修センター	Center for Clinical Residency Program	センター長	Head	永島 英樹	Hideki Nagashima
医療スタッフ研修センター	Center for Medical care Staff Program	センター長	Head	山本 一博	Kazuhiro Yamamoto
鳥取県地域医療支援センター (鳥取県委託事業)		センター長	Head	原田 省	Tasuku Harada
事務部	Administration Department				
事務部長	Director of Administration			佐藤 宏通	Hiromichi Sato
総務課長	Chief of General Affairs Section			藤元 高德	Takanori Fujimoto
経営企画課長	Chief of Administration Planning Section			岩吉 明広	Akihiro Iwayoshi
経理・調達課長	Chief of Accounting and Supply Affairs Section			野口 昭雄	Akio Noguchi
施設環境課長	Chief of Institutional Environment Section			安田 隆之	Takayuki Yasuda
学務課長	Chief of Academic Affairs Section			柴田 栄治	Eiji Shibata
医療サービス課長	Chief of Medical Service Affairs Section			西村 繁紀	Shigeki Nishimura

※院内措置

※ indicates Facilities Managed Independently by the Hospital.

職員（現員）数

Personnel

平成 29 年 5 月 1 日現在

As of May 1, 2017

区分 Classification	医学部 Faculty of Medicine			附属病院 University Hospital	合計 Total	大学院医学系研究科 Graduate School of Medical Sciences (専任のみ) (staffs)
	医学科 School of Medicine	生命科学科 School of Life Sciences	保健学科 School of Health Science			
教授 Professor	36	4	19	10	69	7
准教授 Associate Professor	29	5	5	14	53	4
講師 Junior Associate Professor	17	0	13	33	63	1
助教 Assistant Professor	55	8	15	119	197	8
助手 Research Associate	0	0	0	0	0	0
医員・研修医 Senior Resident and Junior Resident	—	—	—	179	179	—
小計 Subtotal	137	17	52	355	561	20
一般職（一） Clerk Technician	116			7	123	0
一般職（二） Assistant Clerk	0			4	4	0
医療職（二） Medical Technologist	8			176	184	0
医療職（三） Nurse	1			763	764	0
小計 Subtotal	125			950	1,075	0
合計 Grand Total	331			1,305	1,636	20

医学部、大学院医学系研究科

The Faculty of Medicine and Graduate School of Medical Sciences

(1) 学生定員及び現員 Number of Students

平成 29 年 4 月 1 日現在

医学部 Faculty of Medicine

As of April 1, 2017

区分 Classification		1 年次 1st year	2 年次 2nd year	3 年次 3rd year	4 年次 4th year	5 年次 5th year	6 年次 6th year	合計 Total	
医学科 School of Medicine	定員 Full quota	105	110	110	110	110	110	655	
	現員 Enrollment	116	116	115	109	112	99	667	
生命科学科 School of Life Sciences	定員 Full quota	40	40	40	40			160	
	現員 Enrollment	43	39	46	43			171	
保健学科 School of Health Science	看護学専攻 Major in Nursing	定員 Full quota	80	80	82	82			324
		現員 Enrollment	80	83	85	77			325
	検査技術科学専攻 Major in Clinical Laboratory Science	定員 Full quota	40	40	40	40			160
		現員 Enrollment	41	42	39	42			164
合計 Total		定員 Full quota	265	270	272	272	110	110	1,299
		現員 Enrollment	280	280	285	271	112	99	1,327

大学院医学系研究科医学専攻 Graduate School of Medical Sciences Course of Medicine

区分 Classification	1年次 1st year	2年次 2nd year	3年次 3rd year	4年次 4th year	合計 Total
定員 Full quota	30	30	30	30	120
現員 Enrollment	24	48	33	57	162

大学院医学系研究科生命科学専攻 Graduate School of Medical Sciences Course of Life Science

区分 Classification	博士前期課程 Master's Course			博士後期課程 Doctoral Course			
	1年次 1st year	2年次 2nd year	合計 Total	1年次 1st year	2年次 2nd year	3年次 3rd year	合計 Total
定員 Full quota	10	10	20	5	5	5	15
現員 Enrollment	5	16	21	2	3	3	8

大学院医学系研究科機能再生医科学専攻 Graduate School of Medical Sciences Course of Institute of Regenerative Medicine and Biofunction

区分 Classification	博士前期課程 Master's Course			博士後期課程 Doctoral Course			
	1年次 1st year	2年次 2nd year	合計 Total	1年次 1st year	2年次 2nd year	3年次 3rd year	合計 Total
定員 Full quota	11	11	22	7	7	7	21
現員 Enrollment	19	20	39	3	3	10	16

大学院医学系研究科保健学専攻 Graduate School of Medical Sciences Course of Health Science

区分 Classification	博士前期課程 Master's Course			博士後期課程 Doctoral Course			
	1年次 1st year	2年次 2nd year	合計 Total	1年次 1st year	2年次 2nd year	3年次 3rd year	合計 Total
定員 Full quota	14	14	28	4	4	4	12
現員 Enrollment	18	13	31	4	11	15	30

大学院医学系研究科臨床心理学専攻 Graduate School of Medical Sciences Course of Clinical Psychology

区分 Classification	修士課程 Master's Course		
	1年次 1st year	2年次 2nd year	合計 Total
定員 Full quota	6	6	12
現員 Enrollment	8	12	20

(2) 学位授与者数 Number of Degrees Conferred

昭和31～平成23年度 1956～2011	平成24年度 2012	平成25年度 2013	平成26年度 2014	平成27年度 2015	平成28年度 2016	合計 Total
2,591	43	39	36	41	26	2,776

(3) 外国人留学生 Foreign Students

区分 Classification	国費 At Governmental Expense		私費 At Private Expense		合計 Total	国名 Country	留学生数 Number of Students
	男 Male	女 Female	男 Male	女 Female			
学部学生 Undergraduate Students	0	0	0	0	0	中国 China	2
大学院学生 Graduate Students	2	0	0	2	4	インドネシア Indonesia	2
大学院研究生 Research Students	0	0	0	1	1	ミャンマー Myanmar	1
合計 Total	2	0	0	3	5	合計 Total	5

(4) 国際交流協定 International Academic Exchange

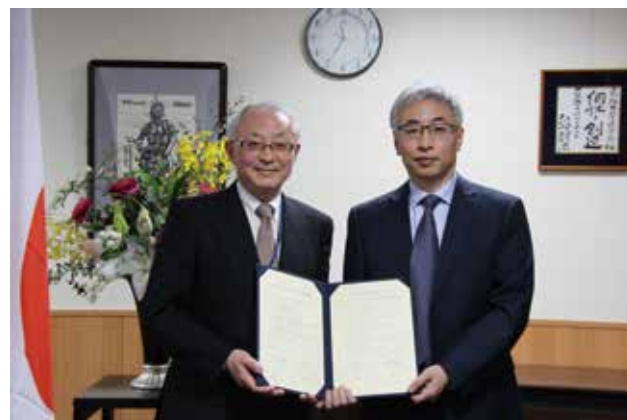
国名 Country	大学名 University	締結年月日 Date	交流内容 Exchanges
中華人民共和国 People's Republic of China	河北医科大学 HeBei Medical University	S62. 5.20 (1987.5.20)	・教員、研究者、学生の交流 ・学術交流 Exchange of professors, research scholars and students. Exchange of Scientific information.
	青島大学 Qingdao University	H10. 2. 1 (1998.2.1)	・教員、研究者、学生の交流 ・学術交流 Exchange of professors, research scholars and students. Exchange of Scientific information.
	ハルビン医科大学 Harbin Medical University	H29. 3.15 (2017.3.15)	・教員、研究者、学生の交流 ・学術交流 Exchange of professors, research scholars and students. Exchange of Scientific information.
インドネシア共和国 Republic of Indonesia	セベラス・マレット大学 Sebelas Maret University	H 8.10. 8 (1996.10.8)	・教員、研究者、学生の交流 ・学術交流 Exchange of professors, research scholars and students. Exchange of Scientific information.
	ディボネゴロ大学 Diponegoro University	H 21.6.22 (2009.6.22)	・教員、研究者、学生の交流 ・学術交流 Exchange of professors, research scholars and students. Exchange of Scientific information.
アメリカ合衆国 United States of America	バーモント大学 University of Vermont College Medicine	H 20.3.31 (2008.3.31)	・学術交流 Exchange of Scientific information.
大韓民国 Republic of Korea	延世大学校原州医科大学 Yonsei University Wonju College of Medicine	H 21.11.26 (2009.11.26)	・教員、研究者、学生の交流 ・学術交流 Exchange of professors, research scholars and students. Exchange of Scientific information.
	漢陽大学校 Hanyang University	H 24.7.23 (2012.7.23)	・教員、研究者、学生の交流 ・学術交流 Exchange of professors, research scholars and students. Exchange of Scientific information.
フィリピン共和国 Republic of the philippines	サンラサロ病院 San Lazaro Hospital	H 24.3.28 (2012.3.28)	・教員、研究者、学生、医療スタッフの交流 ・学術交流 Exchange of professors, research scholars, students and medical staffs. Exchange of Scientific information.
ロシア連邦 Russian Federation	極東連邦大学 Far Eastern Federal University	H 27.7.28 (2015.7.28)	・医療交流 ・学術交流 Exchange of medical care. Exchange of Scientific information.
	ネブロン医療センター Nevron Medical Center	H 25.10.31 (2013.10.31)	・医療交流 Exchange of medical care.
	太平洋国立医科大学 Pacific State Medical University	H 26.10.27 (2014.10.27)	・教員、研究者、医師、学生の交流 ・学術交流 Exchange of professors, research scholars, doctor and students. Exchange of Scientific information.
	モスクワ国立医科歯科大学 Moscow State University of Medicine And Dentistry	H 28.11.14 (2016.11.14)	・教員、研究者、学生の交流 ・学術交流 Exchange of professors, research scholars and students. Exchange of Scientific information.
モンゴル国 Mongolia	モンゴル国立医科大学 Mongolian National University of Medical Sciences	H 27.10.26 (2015.10.26)	・教員、研究者、学生の交流 ・学術交流 Exchange of professors, research scholars and students. Exchange of Scientific information.
ネパール連邦民主共和国 Federal Democratic Republic of Nepal	ティルガンガ眼科研究所 Tilganga Institute of Ophthalmology	H 27.11.16 (2015.11.16)	・教員、研究者、学生、医療スタッフの交流 ・学術交流 Exchange of professors, research scholars, students and medical staffs. Exchange of Scientific information.
	ルンビニ眼研究所 Lumbini Eye Institute	H 27.11.15 (2015.11.15)	・教員、研究者、学生、医療スタッフの交流 ・学術交流 Exchange of professors, research scholars, students and medical staffs. Exchange of Scientific information.
	B.P. コイララ健康科学大学 B.P. Koirala Institute of Health Sciences	H 28.1.11 (2016.1.11)	・教員、研究者、学生、医療スタッフの交流 ・学術交流 Exchange of professors, research scholars, students and medical staffs. Exchange of Scientific information.

(5) 図書・雑誌 Books and Journals

図書冊数 Number of books			雑誌種類数 Number of Journal Titles			雑誌カレント受入数 Current Journal Titles		
和書 Japanese	洋書 Foreign	計 Total	和書 Japanese	洋書 Foreign	計 Total	和書 Japanese	洋書 Foreign	計 Total
68,963	78,336	147,299	1,420	1,607	3,027	575	189	764

(6) 解剖体収集数 Number of Donated Cadavers

区分 Classification	平成 24 年度 2012	平成 25 年度 2013	平成 26 年度 2014	平成 27 年度 2015	平成 28 年度 2016
系統解剖体 Systematic Anatomy	19	21	34	46	34
病理解剖体 Pathological Anatomy	32	21	29	18	18



附属病院

University Hospital

平成 29 年 4 月 1 日現在

As of April 1, 2017

(1) 病床数 Number of Beds

病棟 Ward	区分 Classification	病種別実在病床数 Number of Beds					等級別実在病床数 Classified Beds					
		一般 General	感染症 Infectious Disease	結核 Tuberculosis	精神 Psychiatry	計 Total	特等 Special Room	1等 First class	2等 Second class	3等 Third class	普通 Common class	計 Total
1階B 1st floor B	精神科 Psychiatry				40	40			3	14	23	40
2階A 2nd floor A	眼科 Ophthalmology 麻酔診療科群 Anesthesiology 歯科口腔外科 Oral and Maxillofacial Surgery 泌尿器科 Urology	47				47		1	7		39	47
2階B 2nd floor B	泌尿器科 Urology 女性診療科群 Women's Medicine 放射線診療科群 Radiation Clinic	53	2			55		1	4		50	55
2階C 2nd floor C	救命救急センター Emergency and Critical Care Medicine Center	15				15					15	15
3階A 3rd floor A	女性診療科群 Women's Medicine	14				14		1	3		10	14
新生児室 Newborn baby room	新生児ベッド Newborn baby bed	15				15					15	15
3階B 3rd floor B	小児総合病棟 Children Care Unit	47				47			4		43	47
総合周産期母子 医療センター CMFNM	MFICU MFICU	6				6					6	6
	NICU NICU	12				12					12	12
高次集中治療部 HICU	ICU ICU	18				18					18	18
	HCU HCU	10				10					10	10
心疾患集中治療室 CCU	CCU CCU	4				4					4	4
5階A 5th floor A	第一内科診療科群 1st Internal Medicine	38				38		1	3		34	38
5階B 5th floor B	胸部外科診療科群 General Thoracic Surgery 心血管外科 Cardio 泌尿器科 Urology 形成外科 Plastic and Reconstructive Surgery	54				54		3	8		43	54
結核病室 Tuberculosis	結核病床 Tuberculosis			6		6			1		5	6
6階A 6th floor A	第二内科診療科群 2nd Internal Medicine 血液内科 Hematology	55				55	1	1	3		50	55
6階B 6th floor B	第二内科診療科群 2nd Internal Medicine 第一外科診療科群 1st Surgery	55				55		4	5		46	55
7階A 7th floor A	第三内科診療科群 3rd Internal Medicine 放射線診療科群 Radiation Clinic	50				50		2	5		43	50
7階B 7th floor B	皮膚科 Dermatology 神経内科 Neurology 形成外科 Plastic and Reconstructive Surgery 救急科 Emergency	54				54		3	2		49	54
8階A 8th floor A	整形外科 Orthopedic Surgery 脳神経外科 Neurosurgery 救急科 Emergency	50				50	1	1	3		45	50
8階B 8th floor B	頭頸部診療科群 Head, Neck and ENT Clinic 脳神経外科 Neurosurgery	52				52		1	4		47	52
	合計 Total	649	2	6	40	697	2	19	55	14	607	697

(2) 診療科別患者数
Number of Patients in Each Clinical Division

平成 28 年度
April 2016-March 2017

区分 Classification	入院 Inpatients		外来 (243 日) Outpatients (243days)	
	患者延数 Total Number of Patients	1 日平均患者数 Per day	患者延数 Total Number of Patients	1 日平均患者数 Per day
循環器内科 / 内分泌代謝内科 Cardiovascular Medicine / Endocrine and Metabolic Medicine	16,819 人	46.1 人	32,318 人	133.0 人
消化器内科 / 腎臓内科 Gastroenterology and Hepatology/ Nephrology	18,674	51.2	31,391	129.2
呼吸器内科 / 膠原病内科 Respiratory Medicine / Infection	16,724	45.8	24,842	102.2
精神科 Psychiatry	9,292	25.5	21,357	87.9
小児科 Pediatrics	13,742	37.6	11,982	49.3
消化器外科 / 小児外科 Digestive Surgery / Pediatrics Surgery	15,459	42.4	9,763	40.2
心臓血管外科 Cardio	9,036	24.8	4,973	20.5
胸部外科 / 乳腺内分泌外科 General Thoracic Surgery/Mammoendocrinology	8,306	22.8	13,252	54.5
整形外科 Orthopedic Surgery	20,211	55.4	25,184	103.6
皮膚科 Dermatology	3,672	10.1	11,518	47.4
泌尿器科 Urology	12,223	33.5	20,272	83.4
眼科 Ophthalmology	8,173	22.4	28,453	117.1
耳鼻咽喉科 / 頭頸部外科 Otolaryngology / Head and Neck Surgery	11,690	32.0	19,318	79.5
放射線科 / 放射線治療科 Radiology/Radiology Treatment	448	1.2	11,811	48.6
女性診療科 / 婦人科腫瘍科 Women's Medicine / Tumor Gynecology	15,783	43.2	23,219	95.6
麻酔科 / ペインクリニック外科 Anesthesia / Pain Clinic Surgery	49	0.1	5,120	21.1
歯科口腔外科 Oral and Maxillofacial Surgery	5,144	14.1	20,256	83.4
薬物療法内科 Pharmacotherapy	0	0.0	210	0.9
感染症内科 Infectious Diseases	191	0.5	377	1.6
形成外科 Plastic and Reconstructive Surgery	3,912	10.7	5,585	23.0
救急科 Emergency	3,876	10.6	1,491	6.1
血液内科 Hematology	5,552	15.2	6,275	25.8
神経内科 Neurology	14,252	39.0	18,878	77.7
脳神経外科 Neurosurgery	9,221	25.3	6,629	27.3
脳神経小児科 Neuropediatrics	3,437	9.4	9,199	37.9
遺伝子診療科 Clinical Genetics	0	0.0	93	0.4
総合診療外来 General Clinics for Outpatients	0	0.0	102	0.4
病理診断科 / 神経病理診断科 Anatomic Pathology / Neuropathology	0	0.0	1	0.0
リハビリテーション科 Rehabilitation	0	0.0	77	0.3
緩和ケア科 Palliative Care	55	0.2	151	0.6
結核病室 Tuberculosis Ward	848	2.3	0	0.0
合計 Total	226,789	621.3	364,097	1,498.3
高次集中治療部 HICU	8,013	22.0	関係診療科の患者数を含む。(再掲) Number of patients are included in those clinics concerned.	
救命救急センター Emergency and Critical Care Medicine Center	4,459	12.2		
RI 病室 RI Ward	45	0.1		

平成 28 年度病床稼働率 89.14% Bed Occupancy rate 89.14% (April 2016-March 2017)

※一日平均患者数については患者延数をそれぞれ、年間日数、外来診療日数で除した数で計算しています。

※ The average number of patients in each classification equals the total number of patients divided by the total number of working days.

(3) 先進医療 Highly Advanced Medical Treatments

平成 29 年 4 月 1 日現在
As of April 1, 2017

先進医療の名称 Title of Highly Advanced Medical Treatments	実施担当診療科 Clinical Division	承認年月日 Date Initiated
急性リンパ性白血病細胞の免疫遺伝子再構成を利用した定量的 P C R 法による骨髄微小残存病変 (MR D) 量の測定	小児科 Pediatrics	平 24.9.1 / Sep.1, 2012
前眼部三次元画像解析	眼科 Ophthalmology	平 25.2.1 / Feb.1, 2013
ペメトレキセド静脈内投与及びシスプラチン静脈内投与の併用療法 肺がん (扁平上皮肺がん及び小細胞肺がんを除き、病理学的見地から完全に切除されたと判断されるものに限る。)	胸部外科 General Thoracic Surgery	平 25.12.1 / Dec.1, 2013
ウイルスに起因する難治性の眼感染症患に対する迅速診断 (P C R 法) (豚脂様角膜後面沈着物若しくは眼圧上昇の症状を有する片眼性の前眼部疾患 (ヘルペス性角膜内皮炎又はヘルペス性虹彩炎が疑われるものに限る。)) 又は網膜に壊死病巣を有する眼底疾患 (急性網膜壊死、サイトメガロウイルス網膜炎又は進行性網膜外層壊死が疑われるものに限る。))	眼科 Ophthalmology	平 27.3.1 / Mar.1, 2015
細菌又は真菌に起因する難治性の眼感染症患に対する迅速診断 (P C R 法) (前房蓄膿、前房フィブリン、硝子体混濁又は網膜病変を有する眼内炎)	眼科 Ophthalmology	平 27.3.1 / Mar.1, 2015
オクトレオチド皮下注射療法 (先天性高インスリン血症 (生後二週以上十二月未満の患者に係るものであって、ジアゾキサイドの経口投与では、その治療に係る効果が認められないものに限る。))	小児科 Pediatrics	平 27.4.1 / Apr.1, 2015
内視鏡下手術用ロボットを用いた内視鏡下咽喉頭切除術 (中咽頭がん、下咽頭がん又は喉頭がん (TNM 分類が Tis、T1 又は T2、NO 及び MO である患者に係るものに限る。))	耳鼻咽喉科 / 頭頸部外科 Otolaryngology / Head and Neck Surgery	平 27.4.1 / Apr.1, 2015
腹腔鏡下広汎子宮全摘術 子宮頸がん (ステージが I A 2 期、I B 1 期又は II A 1 期の患者に係るものに限る。)	女性診療科 Women's Medicine	平 28.4.1 / Apr.1, 2016

(4) 臨床検査件数

Number of Clinical Examinations

平成 28 年度
April 2016-March 2017

区分 Classification		外来 Outpatients	入院 Inpatients	合計 Total
検体検査 Specimen Examination		2,058,094	1,186,131	3,244,225
検体検査のうち緊急検査合計 Total Emergent Specimen Examination		319,851	496,860	816,711
生理機能検査 Physiological Examination	循環器機能検査 Cardiovascular Function	12,936	6,619	19,555
	脳・神経機能検査 Neurological Function	1,346	1,815	3,161
	呼吸機能検査 Respiratory Function	9,571	3,771	13,342
	感覚機能検査 Sensory Function	1,713	403	2,116
	超音波検査 Ultrasonic Imaging	9,898	4,442	14,340



(5) 手術件数
Number of Surgical Procedures

平成 28 年度
April 2016-March 2017

区分 Classification	手術件数 Number of Surgical Procedures	区分 Classification	手術件数 Number of Surgical Procedures
循環器内科 Cardiovascular Medicine	124	耳鼻咽喉科 / 頭頸部外科 Otolaryngology / Head and Neck Surgery	759
内分泌代謝内科 Endocrine and Metabolic Medicine	0	放射線科 Radiology	0
消化器内科 Gastroenterology and Hepatology	4	放射線治療科 Radiology Treatment	0
腎臓内科 Nephrology	0	女性診療科 Women's Medicine	559
呼吸器内科 / 膠原病内科 Respiratory Medicine / Infection	0	麻酔科 / ペインクリニック外科 Anesthesia / Pain Clinic Surgery	48
精神科 Psychiatry	51	歯科口腔外科 Oral and Maxillofacial Surgery	264
小児科 Pediatrics	114	形成外科 Plastic and Reconstructive Surgery	289
消化器外科 Digestive Surgery	524	救急科 Emergency	2
小児外科 Pediatric Surgery	108	血液内科 Hematology	0
心臓血管外科 Cardio	425	神経内科 Neurology	13
胸部外科 General Thoracic Surgery	234	脳神経外科 Neurosurgery	265
乳腺内分泌外科 Mammoendocrinology	185	脳神経小児科 Neuropediatrics	3
整形外科 Orthopedic Surgery	741	遺伝子診療科 Clinical Genetics	0
皮膚科 Dermatology	308	リハビリテーション科 Rehabilitation	0
泌尿器科 Urology	503	緩和ケア科 Palliative Care	0
眼科 Ophthalmology	2,097	合計 Total	7,620



(6) X線撮影等及び放射線治療の件数
Number of Radiographic, Radiotherapy Treatments

平成 28 年度
April 2016-March 2017

区分 Classification		件数 Number of Cases		
		入院 Inpatients	外来 Outpatients	計 Total
X線直接撮影 Radiographic Examinations		39,687	70,584	110,271 ※ 1
X線透視 Fluoroscopic Examinations		3,201	4,481	7,682
C T CT	X線C T X-ray CT	7,298	20,749	28,047
	M R I MRI	2,259	7,665	9,924
	計 Total	9,557	28,414	37,971
核医学検査 Radioisotop Examination	インビボ In Vivo	1,566	2,607	4,173
PET-CT PET-CT		1	1,744	1,745
骨塩定量 Bone Mineral Density		344	2,485	2,829
合計 Total		54,356	110,315	164,671
放射線治療 Radiotherapy		4,141	5,034	9,175
治療計画 Treatment Planning		195	209	404
合計 Total		4,336	5,243	9,579

※ 1: 血管造影を含む Included Angiography

(7) 分娩件数
Number of Child Deliveries

平成 28 年度
April 2016-March 2017

区分 Classification	出生体重 Birth Weight		計 Total
	2500 g 以上 2500g and more	2500 g 未満 Less than 2500g	
正常分娩 Normal Deliveries	172	42	214
異常分娩 Abnormal Deliveries	105	80	185
合計 Total	277	122	399

(8) 救急患者数
Number of Emergency Cases

平成 28 年度
April 2016-March 2017

区分 Classification	傷病 Sickness					計 Total	妊娠 Pregnancy	合計 Grand Total
	疾病 Disease	事故 Accident						
		交通 Traffic	中毒 Poisoning	その他 Others	小計 Sub Total			
患者数 Number of Patients	7,494	110	47	175	332	7,826	118	7,944

(9) 病理解剖件数

Number of Autopsies

区分 Classification	平成 24 年度 2012	平成 25 年度 2013	平成 26 年度 2014	平成 27 年度 2015	平成 28 年度 2016
死亡患者数 Number of Dead Patients	490	516	485	534	582
病理解剖数 Number of Autopsies	32	22	29	18	18
剖検率 Autopsy Rate	6.5	4.3	6.0	3.4	3.1

(10) 処方枚数

Number of Prescriptions

平成 28 年度
April 2016-March 2017

区分 Classification	枚数 Prescription Forms	
調剤薬 Inside Prescription	入院 Inpatients	135,761
	外来 Outpatients	8,877
	院外 Outside the Hospital	145,141
	計 Total	289,779
血液製剤 (調剤薬・注射薬) Blood Products	入院 Inpatients	1,390
	外来 Outpatients	561
	計 Total	1,951

(11) 医薬品情報・TDM件数等

Medical Drug Information, Case Number of TDM, etc
平成 28 年度 April 2016-March 2017

区分 Classification	件数等 Number of Cases		
医薬品情報 Drug Information	問い合わせ件数 Inquiries	702	
	回答件数 Replies	702	
	他の主要情報の収集・提供(薬剤部からの情報提供を含む) Other Disseminated Information	2,145	
薬剤情報提供 Drug Information Service for Outpatients	外来患者に対する情報提供 Information Service for Outpatients	8,877	
薬剤管理指導 Pharmaceutical Consultations	指導人数 Number of Consultations	6,428	
	指導件数 Number of Consultations	7,519	
退院時服薬指導 Pharmaceutical Consultations for Patients Being Discharged	服薬指導件数 Number of Pharmaceutical Consultations	405	
TDM (Therapeutic Drug Monitoring)	測定 Determinations	5,572	
	解析 Pharmacokinetic Analyses	624	
化学療法 Chemotherapy	外来 Outpatient	調整件数 Preparations	7,125
	入院 Inpatient	調整件数 Preparations	5,956

(12) 治験及び製造販売後調査の実施状況

Results of Drug Investigation and Follow-up Studies after Marketing

平成 28 年度
April 2016-March 2017

区分 Classification	新規 New			継続 Continuing		
	件数 Number of Cases	症例数 Number of Illnesses	実施率 Implemented	件数 Number of Cases	症例数 Number of Illnesses	実施率 Implemented
治験 Drug investigation	11	53	30.2	19	41	68.3
製造販売後臨床試験 Inquiries into Clinical Usage	—	—	—	—	—	—
製造販売後特定使用成績調査 Inquiries into Special Usage	26	63	46.0	77	122	82.8
製造販売後使用成績調査 Inquiries into Normal Usage	21	122	62.3	50	217	79.7

土地・建物

Campus and Buildings

平成 29 年 4 月 1 日現在

(1) 土地 Campus

As of April 1, 2017

区分 Classification	所在地 Address	面積 Area	備考 Remarks
医学部 Faculty of Medicine	米子市西町 86 番地 86 Nishi-Chō, Yonago-Shi	42,229.31 m ² (借地 182.80m ² を含む)	保健学科、講義室、実習室、記念講堂、附属図書館医学部分館 他 School of Health Science, Lecture Rooms, Practice rooms, Memorial Lecture Hall, Medical Library, etc.
医学部 (二) Faculty of Medicine II	米子市西町 133 番地 2 133-2 Nishi-Chō, Yonago-Shi	45,113.87	医学科、生命科学科、生命機能研究支援センター 他 School of Medicine, School of Life Sciences, Research Center for Bioscience and Technology, etc.
医学部 (三) Faculty of Medicine III	米子市西町 88 番地 2 88-2 Nishi-Chō, Yonago-Shi	656.33	医学部同窓会館、事務室、会議室、研修室 他 Alumni House, Office Room, Meeting Room, Training and Education Room, etc.
附属病院 University Hospital	米子市西町 36 番地 1 36-1 Nishi-Chō, Yonago-Shi	52,928.41	外来、病棟、中央診療施設、医学科、事務部 他 Outpatient clinics, Inpatient Ward, Clinical Facilities, School of Medicine, Business Division, etc.

(2) 建物 Buildings

平成 29 年 4 月 1 日現在

医学部 Faculty of Medicine

As of April 1, 2017

名称 Facilities	構造 Construction	建面積 Building Area	延面積 Total Area	竣工年月 Date of Completion
保健学科棟 (アレスコ棟 1,2,3 号館) Health Science Building	R 4・R 6	2,334 m ²	11,502 m ²	昭 40.2 / Feb.1965 昭 42.3 / Mar.1967 昭 47.3 / Mar.1972
講義・実習棟 Lecture Rooms and Practice Building	R 3・R 4	726	2,410	昭 50.11 / Nov.1975
保健学科棟 (アレスコ棟 4 号館) Health Science Building	R 2	410	879	昭 44.3 / Mar.1969
記念講堂 Memorial Lecture Hall	R 1	850	850	昭 43.3 / Mar.1968
附属図書館医学部分館 Medical Library	R 2	707	1,777	昭 46.3 / Mar.1971
大学会館 Welfare Facilities	R 3	554	1,258	昭 54.3 / Mar.1979
屋内体育施設 Gymnasium	W 1	202	202	昭 36.5 / May 1961
警務員詰所 Guardhouse	S 1	30	30	昭 48.3 / Mar.1973
学生自習室 Study Room	R 1	170	170	昭 42.3 / Mar.1967
総合教育棟 General Educational Building	R 4	1,693	5,248	昭 52.9 / Sep.1977
生命科学棟 Life Sciences Building	R 5	728	3,703	平 6.2 / Feb.1994
研究支援棟 A Building for Research Promotion A	R 5	1,312	5,426	平 6.12 / Dec.1994
研究支援棟 B Building for Research Promotion B	R 4	575	1,615	平 9.1 / Jan.1997
総合研究棟 General Research Building	R 7	1,488	8,732	平 14.7 / Jul.2002
艇庫 Boat House	S 2	182	251	昭 52.3 / Mar.1977
武道場 Martial arts ground	S 1	268	268	平 18.4 / Apr.2006
部室 Clubroom	S 2	198	393	平 19.4 / Apr.2007
学寮 Students Dormitory	R 5	491	1,599	昭 42.3 / Mar.1967
職員宿舎 Staff Housing	R 4	246	956	昭 41.3 / Mar.1966
	B 2	296	569	昭 44.2 / Feb.1969 昭 46.3 / Mar.1971
医学部同窓会館 Alumni House	W 2	245	366	平 7.6 / Jun.1995
その他 Others		1,239	1,769	
合計 Total		14,944	49,973	

医学部附属病院 University Hospital

名称 Facilities	構造 Construction	建面積 Building Area	延面積 Total Area	竣工年月 Date of Completion
第二中央診療棟 Second Central Clinic Building	S R 9 - 1	3,949 m ²	21,782 m ²	昭 44.3 / Mar.1969 昭 47.3 / Mar.1972
外来・中央診療棟 Outpatient and Central Clinic Building	S R 4	8,438	28,263	平 7.3 / Mar.1995 平 15.3 / Mar.2003 平 16.3 / Mar.2004 平 23.3 / Mar.2011 平 24.8 / Aug.2012 平 26.3 / Mar.2014 平 27.3 / Mar.2015
R I 診療棟 Radioisotope Therapy Building	S R 3	1,054	3,226	昭 55.3 / Mar.1980
MR I 棟 Magnetic Resonance Imaging Building	S 1	496	527	平 2.3 / Mar.1990 平 24.3 / Mar.2012
放射線治療棟 Radiology Treatment Building	R 1	576	556	平 21.3 / Mar.2009
病棟 Inpatient Ward	S R 9	5,145	31,644	平 2.8 / Aug.1990 平 16.3 / Mar.2004
	S 2	80	205	平 18.10 / Oct.2006
中央機械室 Central Power Section	R 2	1,022	1,366	昭 44.3 / Mar.1969 昭 48.2 / Feb.1973 平元 .3 / Mar.1989
特別高圧受電所 High Voltage Transformer Section	R 2	370	559	昭 54.9 / Sep.1979
臨床講義棟・病理解剖室（渡廊下含む） Clinical Lecture Building and Pathological Dissection Room	R 3	599	1,834	平 7.2 / Feb.1995
塵芥等焼却場 Incinerator Facilities	R 2	135	189	昭 44.12 / Dec.1969 昭 60.3 / Mar.1985
廃液保管庫 Storage of Waste Products	B 1	50	50	昭 53.3 / Mar.1978
医療廃棄物保管庫 Storage of Waste Clinical Waste- Products	B 1	9	9	平 3.3 / Mar.1991
車庫 Garage	S 1	182	182	昭 55.3 / Mar.1980
総合ポンプ室 Pump Room	R 1	97	97	平元 .3 / Mar.1989
排水モニター槽棟 Sewage Monitoring Room	R 1	10	10	平 7.3 / Mar.1995
看護師宿舎（福利厚生等施設を含む） Nurses' Dormitory and Welfare Facilities	R 6	763	2,375	昭 44.11 / Nov.1969
渡廊下（第二中央診療棟←→病棟） Corridor	S 3	142	383	平 2.8 / Aug.1990
渡廊下（第二中央診療棟←→外来・中央診療棟） Corridor	S 2	136	136	平 7.3 / Mar.1995
保育所 Child Care Room	S 1, S 2	721	699	平 19.10 / Oct.2007 平 24.6 / Jun.2012
立体駐車場 Multistory Parking Garage	S 2	2,701	5,359	平 18.8 / Aug.2006 平 25.5 / May 2013
ヘリポート Heliport	S 1, S 2	631	452	平 26.6 / Jun.2014
その他 Others		61	61	
合計 Total		27,367	99,964	

病棟・外来棟案内図

Inpatient Ward and Outpatient Guide

病棟

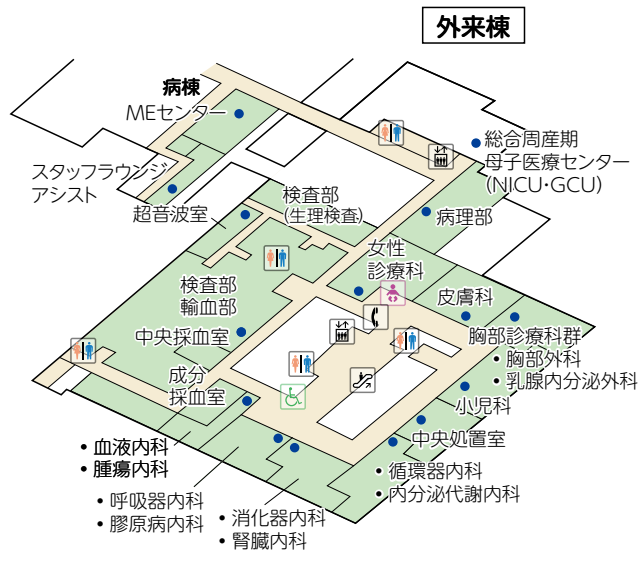
	B病棟	A病棟
8F	耳鼻咽喉科 頭頸部外科 脳神経外科	整形外科 脳神経外科 救急科
7F	皮膚科 形成外科 神経内科 救急科	呼吸器内科 膠原病内科 皮膚科 放射線科
6F	消化器内科 消化器外科	消化器内科 腎臓内科 血液内科
5F	心臓血管外科 乳腺内分泌外科 胸部外科 形成外科 泌尿器科	循環器内科 内分泌代謝内科 結核病室
4F	高次治療室 (HCU) 第二集中治療室 (ICU II) 心疾患集中治療室 (CCU)	第一集中治療室 (ICU I)
3F	小児総合病棟	女性診療科 総合周産期母子医療センター (MFICU)
2F	泌尿器科 婦人科腫瘍科 放射線・RI病室	眼科 歯科口腔外科 麻酔科 ペインクリニック外科 泌尿器科
1F	精神科 感染症病床	栄養管理部 売店 食堂 ベーカリー カフェ



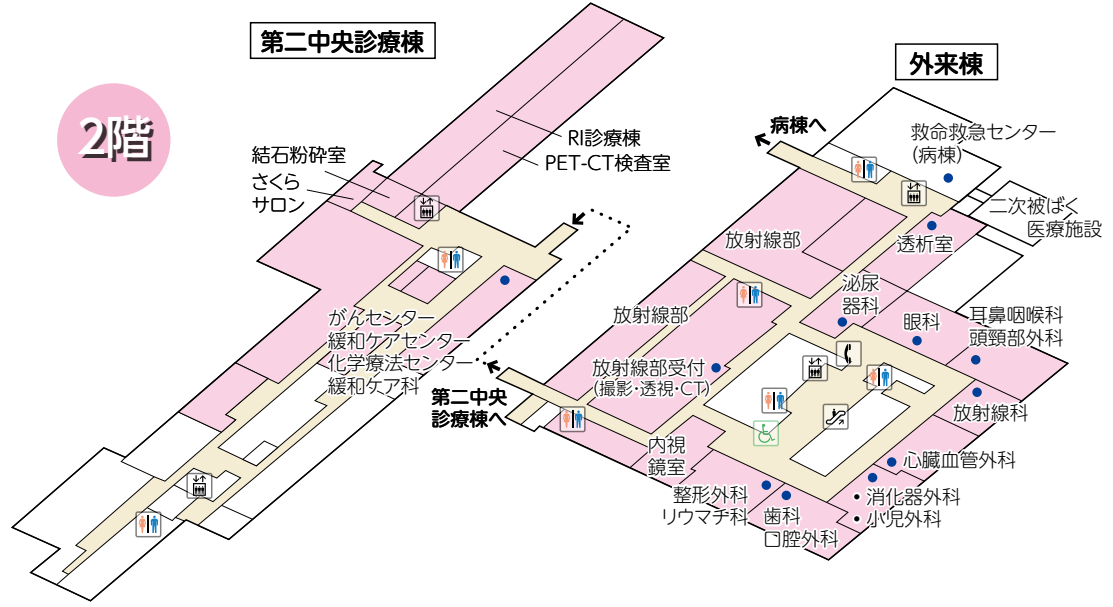
外来棟

3階

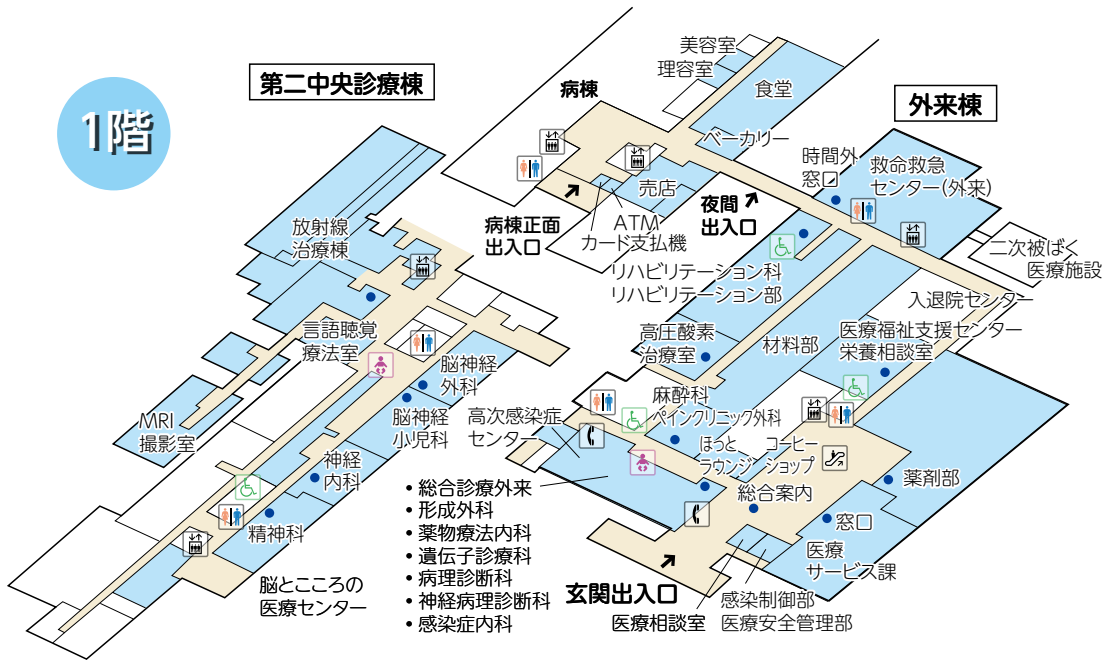
- 受付
- エレベーター
- エスカレーター
- トイレ
- 身障者用トイレ
- 電話
- 赤ちゃんコーナー



2階

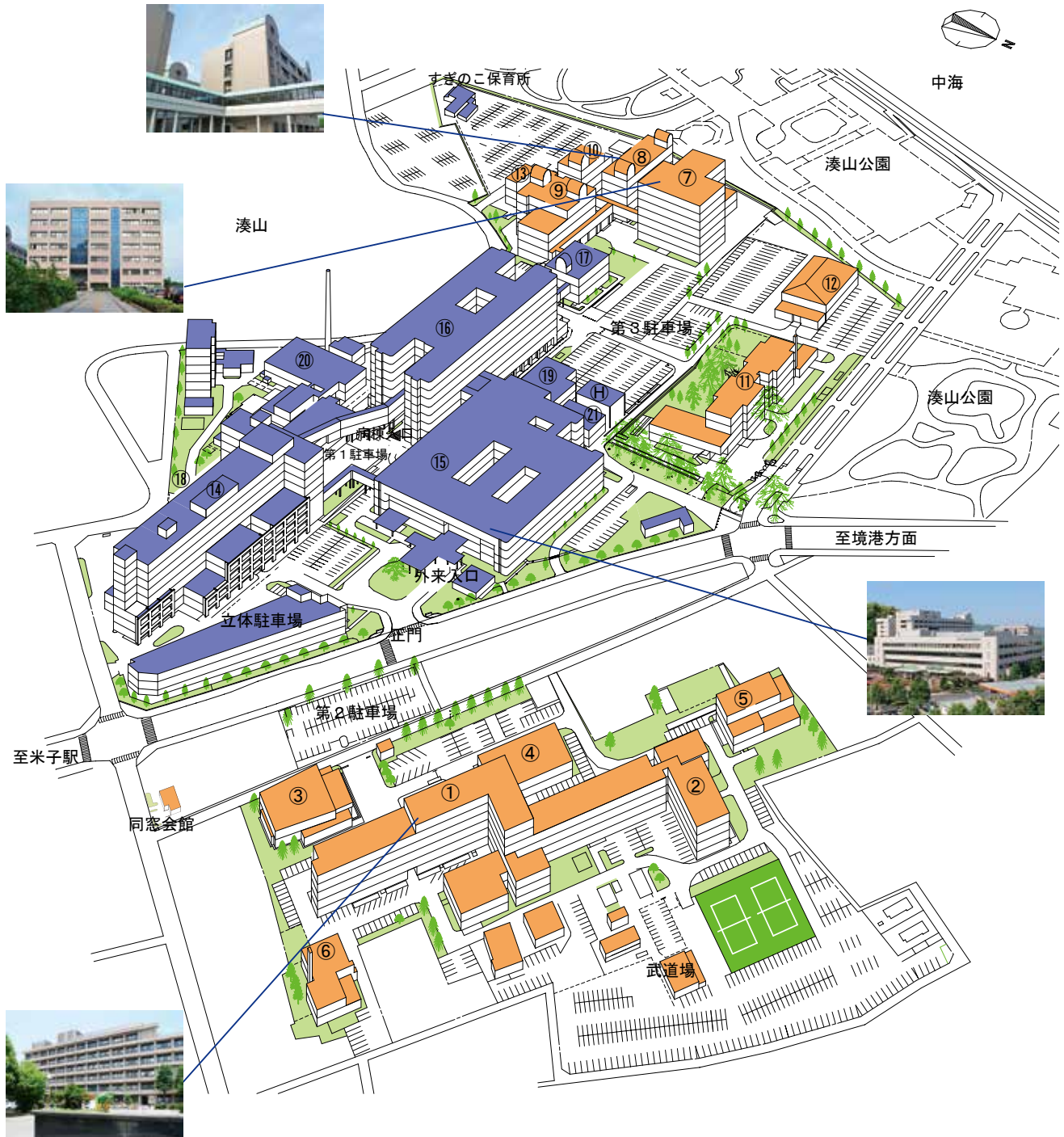


1階



米子地区建物配置図

Yonago Area Campus Map



アレスコ棟等

- ① アレスコ棟
- ② 講義・実習棟
- ③ 記念講堂
- ④ 医学図書館
- ⑤ 大学会館
- ⑥ 課外活動施設

総合研究棟等

- ⑦ 総合研究棟
- ⑧ 生命科学棟
- ⑨ 研究支援棟A(生命機能研究支援センター)
- ⑩ 研究支援棟B(生命機能研究支援センター)
- ⑪ 総合教育棟
- ⑫ 体育館
- ⑬ とっとりバイオフロンティア

附属病院

- ⑭ 第二中央診療棟
(医学科臨床講座)
- ⑮ 外来・中央診療棟
- ⑯ 病棟
- ⑰ 臨床講義棟
- ⑱ 放射線治療棟
- ⑲ 救命救急センター
- ⑳ 中央機械室
- ㉑ 二次被ばく医療施設
- H ヘリポート

所在地略図

Area Map



鳥取大学米子地区

Tottori University Yonago Campus

- ① JR 米子駅から 徒歩 約 15 分
15 minutes by Walk from JR Yonago Station
- ② JR 米子駅から タクシー 約 5 分
5 minutes by Taxi from JR Yonago Station
- ③ 米子空港から タクシー 約 20 分
20 minutes by Taxi from Yonago Airport

鳥取大学医学部

Faculty of Medicine, Tottori University

〒683-8503 米子市西町 86 番地

86 Nishi-cho Yonago-shi, 683-8503

鳥取大学医学部附属病院

Tottori University Hospital

〒683-8504 米子市西町 36 番地 1

36-1 Nishi-cho Yonago-shi, 683-8504



鳥取大学医学部

シンボルマーク

- 未来に羽ばたく鳥取大学のトリ
- トリは鳥取県のイメージカラーである梨の色
- 4枚の翼は教育、研究、診療、地域貢献
- 水色の玉は人間の命と医学部の3学科
- 鳥取大学の翼に包まれながら、医学部と附属病院が発展していくとともに、生命を大切にする優しさを表現