

# 目次

## Contents

1.沿革 History	2
2.組織機構図 Organization Chart	6
3.歴代医学部長・附属病院長 Chronological List of Deans and Directors	8
4.役員職員 The Faculty and Administrative Officers	9
5.職員(現員)数 Personnel	14
6.医学部・大学院医学系研究科 The Faculty of Medicine and Graduate School of Medical Sciences	14
(1) 学生定員及び現員 Number of Students	14
(2) 学位授与者数 Number of Degrees Conferred	16
(3) 外国人留学生 Foreign Students	16
(4) 国際交流協定 International Academic Exchange	16
(5) 図書・雑誌 Books and Journals	17
(6) 解剖体収集数 Number of Donated Cadavers	17
7.附属病院 University Hospital	18
(1) 病床数 Number of Beds	18
(2) 診療科別患者数 Number of Patients in Each Clinical Division	19
(3) 医療機関の指定及び公費負担医療実施状況 Legal Authorization of Medical Services and the Socialized Medical System	20
(4) 先進医療 Highly Advanced Medical Treatments	22
(5) 臨床検査件数 Number of Clinical Examinations	22
(6) 手術件数 Number of Surgical Procedures	23
(7) X線撮影等及び放射線治療の件数 Number of Radiographic, Radiotherapy Treatments	24
(8) 分娩件数 Number of Child Deliveries	24
(9) 救急患者数 Number of Emergency Cases	24
(10) 病理解剖件数 Number of Autopsies	25
(11) 処方枚数 Number of Prescriptions	25
(12) 医薬品情報・TDM 件数等 Medical Drug Information, Case Number of TDM etc.	25
(13) 治験及び製造販売後調査の実施状況 Results of Drug Investigation and Follow-up Studies after Marketing	25
8.土地・建物 Campus and Buildings	26
(1) 土地 Campus	26
(2) 建物 Buildings	26
9.病棟・外来棟案内図 Inpatient Ward and Outpatient Guide	28
10.米子地区建物配置図 Yonago Area Campus Map	30
11.所在地略図 Area Map	31

# 1. 沿革 History

明治 26 年 4 月 1 日 Apr. 1, 1893	鳥取県立病院米子支部病院創設 Tottori Prefectural Yonago-Shibu Hospital established	昭和 33 年 4 月 1 日 Apr. 1, 1958	鳥取大学に大学院医学研究科設置 Tottori University sets up the Graduate School of Medicine
明治 32 年 5 月 1 日 May 1, 1899	鳥取県西伯郡立米子病院と改称 Hospital renamed the Tottori Prefecture Saihaku County Yonago Hospital	昭和 34 年 3 月 31 日 Mar. 31, 1959	附属病院第 2 病棟竣工 University Hospital Second Inpatient Ward completed
大正 11 年 7 月 1 日 Jul. 1, 1922	財団法人西伯郡米子病院と改称 Hospital renamed the Incorporated Foundation Saihaku County Yonago Hospital	昭和 34 年 4 月 1 日 Apr. 1, 1959	医学部に公衆衛生学講座設置 Faculty of Medicine sets up the Department of Public Health
大正 14 年 4 月 1 日 Apr. 1, 1925	看護婦・産婆養成所開設 Affiliated Nurse and Midwife Training Institute opened	昭和 35 年 3 月 31 日 Mar. 31, 1960	鳥取大学米子医科大学廃止 Tottori University Yonago Medical College abolished
昭和 2 年 4 月 1 日 Apr. 1, 1927	財団法人米子病院と改称 Name changed to the Incorporated Foundation Yonago Hospital	昭和 37 年 4 月 1 日 Apr. 1, 1962	医学部に附属脳幹性疾患研究施設設置 Faculty of Medicine sets up the Institute of Neurological Sciences
昭和 20 年 3 月 27 日 Mar. 27, 1945	勅令第 131 号をもって文部省直轄諸学校官制を改正、米子医学専門学校を設置 Yonago Isen (Yonago Medical School) sets up according to the 131st Imperial Ordinance	昭和 37 年 4 月 1 日 Apr. 1, 1962	附属病院薬局は薬剤部となる University Hospital Dispensary renamed the Division of Pharmacy
昭和 20 年 7 月 1 日 Jul. 1, 1945	第 1 回入学式挙 First entrance Ceremony held	昭和 38 年 2 月 28 日 Feb. 28, 1963	附属病院第 1 病棟竣工 University Hospital First Inpatient Ward completed
昭和 21 年 6 月 1 日 Jun. 1, 1946	財団法人米子病院を米子医学専門学校附属病院に移管 Incorporated Foundation Yonago Hospital transferred to the Yonago Medical School Affiliated Hospital	昭和 38 年 4 月 1 日 Apr. 1, 1963	医学部に医動物学講座設置 Faculty of Medicine sets up the Department of Medical Zoology
昭和 23 年 2 月 10 日 Feb. 10, 1948	政令第 33 号をもって米子医科大学官制公布される Organization of the Yonago Medical College announced in accordance with the 33rd Government Ordinance	昭和 38 年 4 月 1 日 Apr. 1, 1963	附属病院に脳神経内科開設 University Hospital opens the Neurology Clinic
昭和 23 年 11 月 3 日 Nov. 3, 1948	米子医科大学設立記念式挙 Opening Ceremony of Yonago Medical College held	昭和 39 年 4 月 1 日 Apr. 1, 1964	附属病院事務部に部制が敷かれ管理課及び業務課を設置 Administrative Section and Business Section set up as the University Hospital Administrative Division
昭和 24 年 5 月 31 日 May 31, 1949	国立学校設置法により鳥取大学医学部・鳥取大学米子医学専門学校・鳥取大学米子医科大学となる Tottori University Faculty of Medicine created, uniting the renamed Tottori University Yonago Medical School and Tottori University Yonago Medical College	昭和 40 年 3 月 31 日 Mar. 31, 1965	基礎医学教室（第 1 期工事）竣工 First construction of the Departments of Basic Medicine completed
昭和 25 年 1 月 18 日 Jan. 18, 1950	学芸学部にて医学予備課程設置 Tottori University Faculty of Liberal Arts sets up the Preparatory Course for Medical Science	昭和 40 年 3 月 31 日 Mar. 31, 1965	附属病院第 1 中央診療棟竣工 University Hospital First Central Clinic Ward completed
昭和 25 年 4 月 1 日 Apr. 1, 1950	鳥取大学米子医科大学附属病院となる Hospital renamed Tottori University Yonago Medical College Affiliated Hospital	昭和 40 年 4 月 1 日 Apr. 1, 1965	医学部に泌尿器科学講座設置 Faculty of Medicine sets up the Department of Urology
昭和 26 年 3 月 31 日 Mar. 31, 1951	鳥取大学米子医学専門学校廃止 Tottori University Yonago Medical School abolished	昭和 40 年 7 月 1 日 Jul. 1, 1965	医学部創立 20 周年記念式挙 Twentieth Anniversary of the Foundation of the Faculty of Medicine celebrated
昭和 26 年 3 月 31 日 Mar. 31, 1951	鳥取大学医学部附属病院となる Hospital renamed University Hospital affiliated to Tottori University Faculty of Medicine	昭和 40 年 10 月 1 日 Oct. 1, 1965	附属病院に泌尿器科開設 University Hospital opens the Urology Clinic
昭和 26 年 4 月 1 日 Apr. 1, 1951	医学部に医学科開設認可 Tottori University opens the Faculty of Medicine	昭和 41 年 3 月 31 日 Mar. 31, 1966	附属病院第 3 病棟・給食施設竣工 University Hospital Third Inpatient Ward including Cooking Facilities completed
昭和 30 年 4 月 1 日 Apr. 1, 1955	医学部に医学進学課程（定員 60 人）設置 Faculty of Medicine sets up the Proceeding Course for Medical Sciences with an entry quota of 60	昭和 41 年 4 月 1 日 Apr. 1, 1966	医学部学生入学定員 80 人となる Faculty of Medicine increases student entry quota to 80
昭和 30 年 6 月 1 日 Jun. 1, 1955	附属病院に放射線科開設 University Hospital opens the Radiology Clinic	昭和 41 年 4 月 1 日 Apr. 1, 1966	医学部に附属ステロイド医学研究施設設置 Faculty of Medicine sets up the Institute of Steroid Research
昭和 30 年 10 月 16 日 Oct. 16, 1955	医学部創立 10 周年記念式挙 Tenth Anniversary of the Foundation of the Faculty of Medicine celebrated	昭和 41 年 4 月 1 日 Apr. 1, 1966	医学部に麻酔学講座設置 Faculty of Medicine sets up the Department of Anesthesiology
昭和 31 年 1 月 20 日 Jan. 20, 1956	鳥取大学米子医科大学に学位審査権認可 Tottori University Yonago Medical College acknowledged as an authority in awarding the degree of Doctor of Medicine	昭和 42 年 1 月 28 日 Jan. 28, 1967	附属病院に歯科開設 University Hospital opens the Oral Surgery Clinic
昭和 32 年 3 月 1 日 Mar. 1, 1957	附属病院に第 2 外科開設 University Hospital opens the Second Clinic of Surgery	昭和 42 年 3 月 29 日 Mar. 29, 1967	医学部学寮竣工 Faculty of Medicine Students Dormitory completed
		昭和 42 年 3 月 30 日 Mar. 30, 1967	基礎医学教室（第 2 期工事）竣工 Second construction of the Departments of Basic Medicine completed
		昭和 42 年 6 月 16 日 Jun. 16, 1967	附属病院に検査部、手術部設置 University Hospital sets up the Clinical Laboratory Division and the Operating Room Division
		昭和 42 年 11 月 14 日 Nov. 14, 1967	附属病院に麻酔科、脳神経外科開設 University Hospital opens the Anesthesia Clinic and the Neurosurgery Clinic

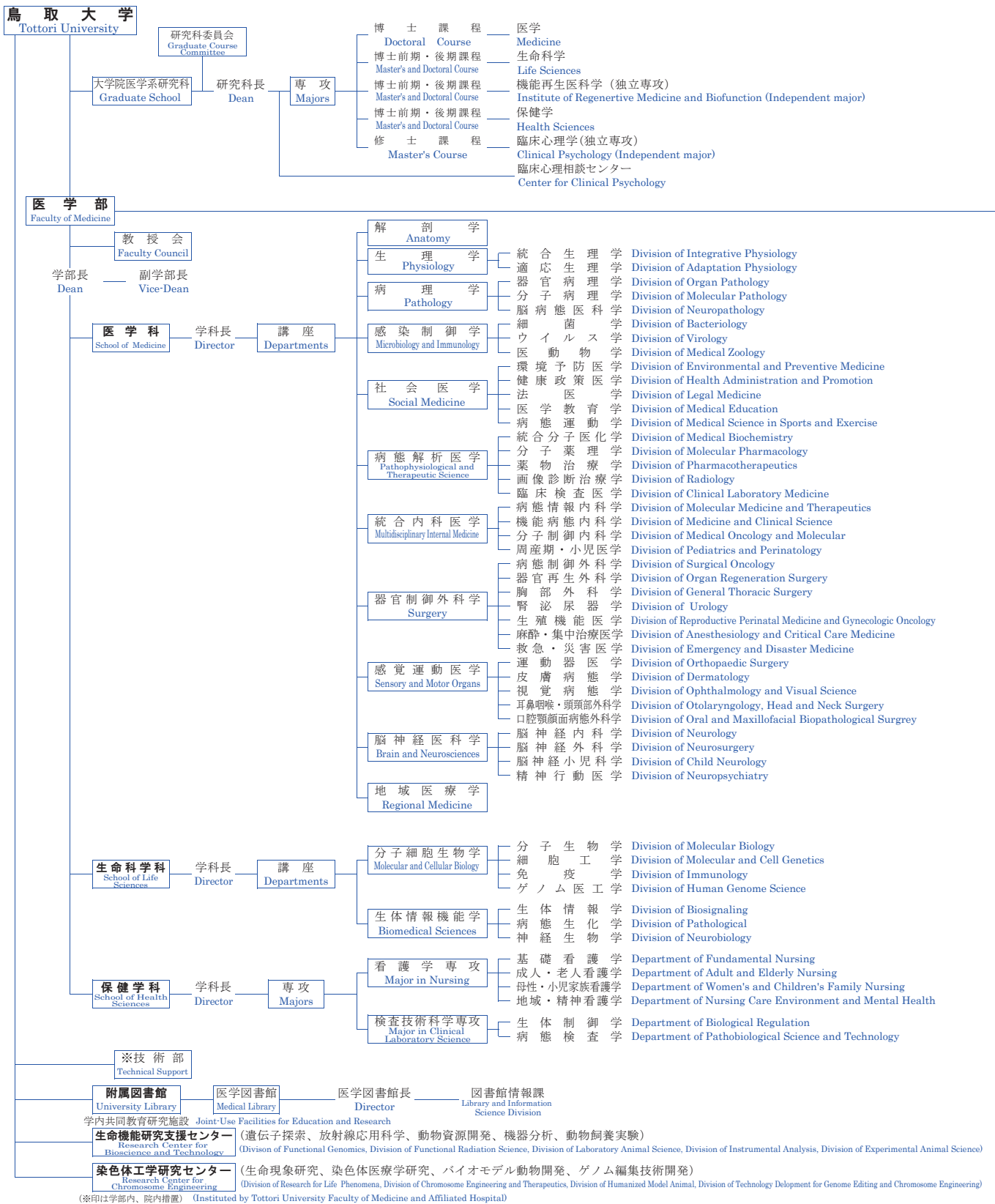
昭和43年2月15日 Feb. 15, 1968	医学部創立20周年記念事業による記念講堂竣工 Memorial Lecture Hall completed in celebration of the Twentieth Anniversary of the Foundation of the Faculty of Medicine	昭和52年4月1日 Apr. 1, 1977	附属病院事務部が三課制となり総務課、管理課、医事課を設置 University Hospital Administrative Division revised; General Affairs Section, Administrative Section and Hospital Medical Affairs Section set up
昭和44年3月29日 Mar. 29, 1969	医学部解剖実習室、病理・法医解剖室竣工 Faculty of Medicine Dissection-Practice Room and the Pathological-Medicolegal Dissection Room completed	昭和52年10月1日 Oct. 1, 1977	附属病院に分娩部設置 University Hospital sets up the Maternity Services Division
昭和44年4月1日 Apr. 1, 1969	医学部学生入学定員100人となる Faculty of Medicine increases student entry quota to 100	昭和53年2月25日 Feb. 25, 1978	附属病院第2病棟増改築竣工 Extension and reconstruction of University Hospital Second Inpatient Ward completed
昭和44年10月30日 Oct. 30, 1969	附属病院第2中央診療棟その他工事後竣工 University Hospital Second Central Clinic Ward and other wards completed	昭和53年4月1日 Apr. 1, 1978	鳥取大学医療技術短期大学部に衛生技術学科増設に伴い、臨床検査技師学校が閉校となる College of Medical Care Technology sets up the Department of Medical Technology; Faculty of Medicine abolishes the Affiliated Institute of Clinical Inspection Engineering
昭和44年11月1日 Nov. 1, 1969	医学部に内科学第3講座設置 Faculty of Medicine sets up the Third Department of Internal Medicine	昭和53年4月1日 Apr. 1, 1978	医学部に臨床薬理学講座設置 Faculty of Medicine sets up the Department of Clinical Pharmacology
昭和44年11月20日 Nov. 20, 1969	附属病院看護婦宿舍竣工 University Hospital Nurses' Dormitory completed	昭和54年2月20日 Feb. 20, 1979	附属病院第1病棟増改築竣工 Extension and reconstruction of University Hospital First Inpatient Ward completed
昭和44年11月29日 Nov. 29, 1969	附属病院汚物焼却場竣工 University Hospital Waste Incinerator Facilities completed	昭和54年3月20日 Mar. 20, 1979	米子キャンパス学生会館竣工 Yonago Campus Welfare Facilities completed
昭和44年12月1日 Dec. 1, 1969	附属病院に第3内科開設 University Hospital opens the Third Clinic of Internal Medicine	昭和54年10月1日 Oct. 1, 1979	附属病院に理学療法部設置 University Hospital sets up the Rehabilitation Division
昭和45年3月28日 Mar. 28, 1970	附属病院ベータートロン治療室竣工 University Hospital Betatron therapy Section completed	昭和55年3月20日 Mar. 20, 1980	附属病院RI診療棟竣工 University Hospital Radioisotope Therapy Ward completed
昭和45年4月17日 Apr. 17, 1970	附属病院に脳神経小児科開設 University Hospital opens the Neuropediatrics Clinic	昭和56年4月1日 Apr. 1, 1981	附属病院に救急部設置 University Hospital sets up the Emergency Medicine Division
昭和46年3月10日 Mar. 10, 1971	附属図書館医学部分館竣工 University Library Medical Branch completed	昭和57年1月31日 Jan. 31, 1982	附属病院腔内コバルト治療室竣工 University Hospital Intracavitary Cobalt Therapy Section completed
昭和47年2月28日 Feb. 28, 1972	基礎医学教室(第3期工事)竣工 Third construction of the Departments of Basic Medicine completed	昭和57年3月20日 Mar. 20, 1982	医学部RI総合実験室(増築工事)竣工 Extension of the Faculty of Medicine Radioisotope Laboratory completed
昭和47年2月28日 Feb. 28, 1972	医学部RI総合実験室、臓器保管室竣工 Faculty of Medicine Radioisotope Laboratory and Visceral Custody Room completed	昭和57年4月1日 Apr. 1, 1982	医学部に歯科口腔外科学講座設置 Faculty of Medicine sets up the Department of Oral and Maxillofacial Surgery
昭和47年3月28日 Mar. 28, 1972	外来診療室、臨床研究室(増築)竣工 Extension of Outpatient Clinic Rooms and Clinical Research Laboratory Rooms completed	昭和59年4月11日 Apr. 11, 1984	附属病院に輸血部設置 University Hospital sets up the Blood Transfusion Division
昭和47年4月1日 Apr. 1, 1972	附属病院に材料部設置 University Hospital sets up the Clinical Supplies Division	昭和60年4月1日 Apr. 1, 1985	医学部に臨床検査医学講座設置 Faculty of Medicine sets up the Department of Clinical Laboratory Medicine
昭和48年4月12日 Apr. 12, 1973	産婦人科学を産科婦人科学に名称変更 Japanese name for the Department of Obstetrics and Gynecology changed from San-Fujinka to Sanka-Fujinka	昭和60年7月3日 Jul. 3, 1985	医学部創立40周年記念式挙行 Fortieth Anniversary of the Foundation of the Faculty of Medicine celebrated
昭和49年4月1日 Apr. 1, 1974	医学部学生入学定員120人となる Faculty of Medicine increases student entry quota to 120	昭和62年4月1日 Apr. 1, 1987	医学部学生入学定員100人となる Faculty of Medicine redetermines student entry quota to 100
昭和49年4月1日 Apr. 1, 1974	医学部にウイルス学講座設置 Faculty of Medicine sets up the Department of Virology	昭和62年5月21日 May 21, 1987	医学部に附属動物実験施設設置 Faculty of Medicine sets up the Laboratory Animal Research Center
昭和49年4月11日 Apr. 11, 1974	附属病院に放射線部設置 University Hospital sets up the Clinical Radiology Division	平成2年3月5日 May 5, 1990	附属病院にMRI棟竣工 University Hospital Magnetic Resonance Imaging Center completed
昭和50年10月1日 Oct. 1, 1975	歯科を歯科口腔外科に改称 Department of Oral Surgery renamed the Department of Oral and Maxillofacial Surgery	平成2年4月1日 Apr. 1, 1990	医学部医学科学生入学定員80人となる School of Medicine, Faculty of Medicine lowers student the entry quota to 80
昭和50年11月30日 Nov. 30, 1975	医学部新講義室・実習室竣工 Faculty of Medicine New Lecture Rooms and Practice Rooms completed	平成2年4月1日 Apr. 1, 1990	医学部に生命科学科(入学定員40人)設置 Faculty of Medicine sets up the School of Life Sciences with a student entry quota of 40
昭和51年5月10日 May 10, 1976	看護部に部制を敷く Division of Nursing given Sectional status	平成2年6月8日 Jun. 8, 1990	生命科学科に分子生物学講座設置 School of Life Sciences sets up the Department of Molecular Biology
昭和52年3月31日 Mar. 31, 1977	鳥取大学医療技術短期大学部設置に伴い、看護学校が閉校となる Tottori University College of Medical Care Technology established; Affiliated Nursing School abolished	平成2年6月8日 Jun. 8, 1990	附属ステロイド医学研究施設・生化学部門廃止 Division of Biochemistry of the Institute of Steroid Research abolished

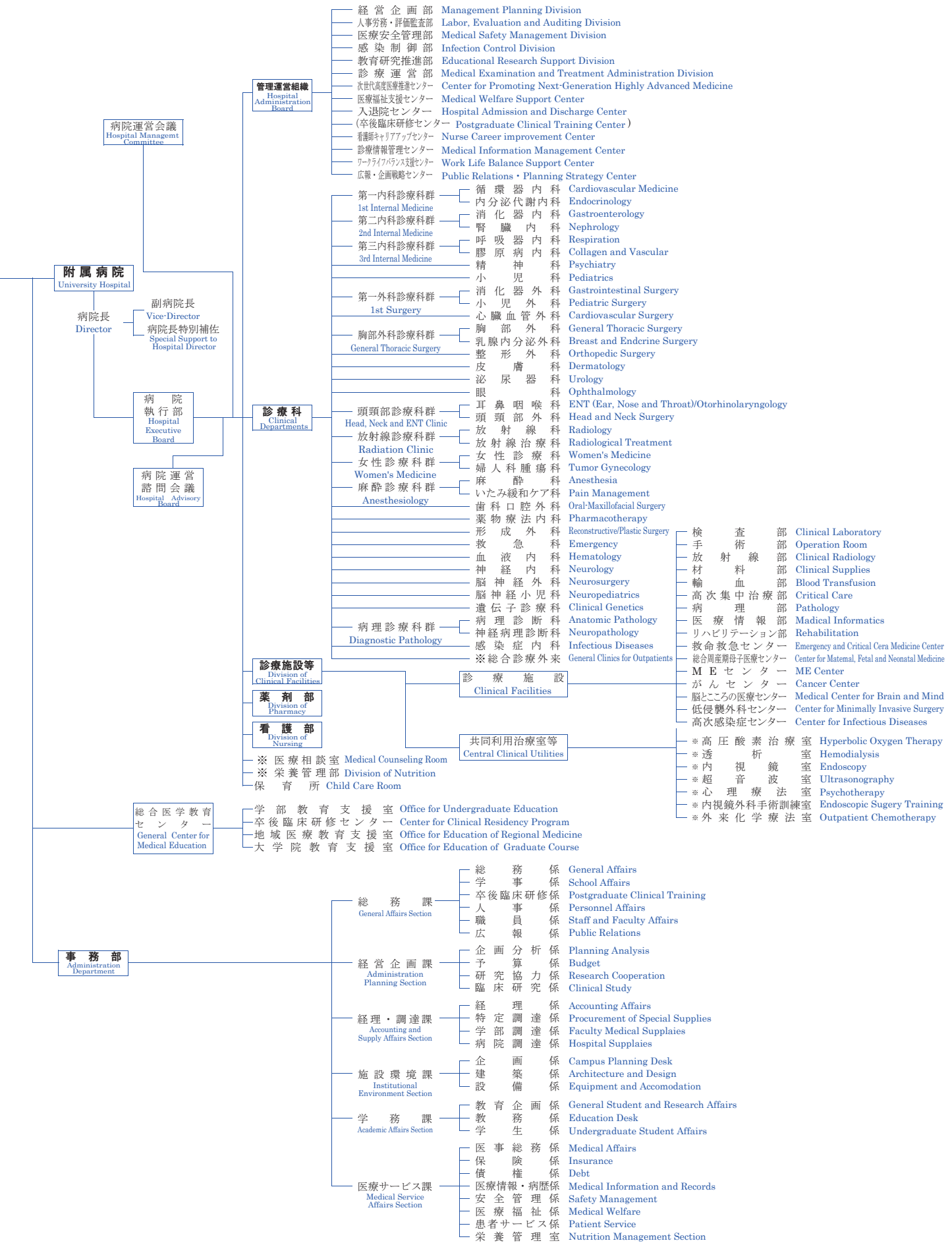
平成2年7月31日 Jul. 31, 1990	附属病院新病棟竣工 New Inpatient Ward of the University Hospital completed	平成8年4月1日 Apr. 1, 1996	大学院医学系研究科に生命科学系専攻博士課程を設置し、博士前期課程と博士後期課程に区分 Graduate School of Medical Sciences sets up the Graduate Course Major in Life Sciences, organized as Master's Course and Doctoral Course
平成3年4月12日 Apr. 12, 1991	生命科学科に細胞工学講座設置 School of Life Sciences sets up the Department of Molecular and Cell Genetics	平成9年4月1日 Apr. 1, 1997	附属病院に集中治療部設置 University Hospital sets up the Intensive Care Unit
平成3年4月12日 Apr. 12, 1991	事務機構一元化により医学部事務部となり総務課、管理課、学務課、医事課の四課を設置 Faculty of Medicine unifies the Business Division ; General Affairs Section, Financial Section, Students and Educational Affairs Section and Hospital Medical Affairs Section set up	平成11年10月1日 Oct. 1, 1999	医学部に保健学科（入学定員120人）設置 Faculty of Medicine sets up the School of Health Science with a student entry quota of 120
平成4年4月10日 Apr. 10, 1992	生命科学科に免疫学講座並びに生体情報学講座設置 School of Life Sciences sets up the Department of Immunology and the Department of Biosignaling	平成12年4月1日 Apr. 1, 2000	医学部医学科学生入学定員75人となる School of Medicine, Faculty of Medicine lowers student the entry quota to 75
平成4年4月10日 Apr. 10, 1992	附属ステロイド医学研究施設・生理学部門廃止 Division of Physiology of the Institute of Steroid Research abolished	平成12年4月1日 Apr. 1, 2000	医療システム学講座を医療環境学講座に名称変更 Department of Health Systems and Informatics renamed the Department of Medical Environmentology
平成5年4月1日 Apr. 1, 1993	生命科学科に病態生化学講座並びに神経生物学講座設置 School of Life Sciences sets up the Department of Pathological Biochemistry and the Department of Neurobiology	平成13年4月1日 Apr. 1, 2001	大学院医学系研究科生命科学系専攻に寄附講座「ゲノム医工学講座（キリンビール）」設置 Graduate School of Medical Sciences Graduate Course Major in Life Sciences sets up the Department of Human Genome Science supported by a donation from the Kirin Brewery Co., Ltd
平成5年4月1日 Apr. 1, 1993	附属ステロイド医学研究施設廃止 Institute of Steroid Research abolished	平成13年4月1日 Apr. 1, 2001	附属病院に医療情報部設置 University Hospital sets up the Medical Informatics Division
平成6年2月10日 Feb. 10, 1994	生命科学科棟竣工 School of Life Sciences Building completed	平成14年4月1日 Apr. 1, 2002	医学科に救急・災害医学講座設置 School of Medicine sets up the Division of Emergency and Disaster Medicine
平成6年4月1日 Apr. 1, 1994	大学院医学研究科を医学系研究科に名称変更し、生命科学系専攻（修士課程）設置 Graduate School of Medicine renamed Graduate School of Medical Sciences ; Master's Course for Life Sciences created	平成14年4月1日 Apr. 1, 2002	医学科及び生命科学科を大講座制に再編 School of Medicine and School of Life Sciences reorganized under a large lectureship-based system
平成6年10月1日 Oct. 1, 1994	特定機能病院の名称の承認 University Hospital authorized to bear the title of Special Functioning Hospital	平成14年4月1日 Apr. 1, 2002	附属病院に理学療法部を改組してリハビリテーション部設置 University Hospital sets up the Rehabilitation Division reorganized
平成6年10月1日 Oct. 1, 1994	附属病院に栄養管理室設置 University Hospital sets up the Nutrition Management Section	平成14年4月1日 Apr. 1, 2002	附属病院診療科再編 University Hospital reorganized under a clinical system
平成6年12月5日 Dec. 5, 1994	医学部附属動物実験施設・RI総合実験室竣工 Faculty of Medicine Laboratory Animal Research Center and Radioisotope Laboratory completed	平成14年7月26日 Jul. 26, 2002	総合研究棟竣工 General Research Building completed
平成7年1月31日 Jan. 31, 1995	臨床講義棟・病理解剖室竣工 Clinical Lecture Building with the Pathological Dissection Room completed	平成15年3月14日 Mar. 14, 2003	保健学科棟改修工事（1期）竣工 First Reconstruction of School of Health Science Building completed
平成7年2月28日 Feb. 28, 1995	附属病院新外来・中央診療棟竣工 New Outpatient and Central Clinic Ward of the University Hospital completed	平成15年4月1日 Apr. 1, 2003	医学部附属動物実験施設廃止（鳥取大学生命機能研究支援センター；動物資源開発分野に改組再編） Faculty of Medicine Laboratory Animal Research Center abolished (Tottori University Research Center for Bioscience and Technology ; Division of Laboratory Animal Science reorganized)
平成7年4月1日 Apr. 1, 1995	大学教育改革関連に伴い、医学科に医療システム学講座並びに病態運動学講座設置（教養部改組） School of Medicine sets up the Department of Health Systems and Informatics and the Department of Medical Science in Sports and Exercise (Faculty of General Education reorganized)	平成15年4月1日 Apr. 1, 2003	大学院医学系研究科に機能再生医科学専攻博士課程を設置し、博士前期課程と博士後期課程に区分 Graduate School of Medical Sciences sets up the Graduate Course for Institute of Regenerative Medicine and Biofunction, organized as Master's Course and Doctoral Course
平成7年4月1日 Apr. 1, 1995	附属病院に病理部設置 University Hospital sets up the Pathology Division	平成15年4月1日 Apr. 1, 2003	附属病院に総合薬物治療科開設 University Hospital opens the General Pharmacotherapeutics Clinic
平成7年10月28日 Oct. 28, 1995	医学部創立50周年記念式及び新外来・中央診療棟開院記念式挙行 Fiftieth Anniversary of the Foundation of the Faculty of Medicine and the Opening Ceremony of the New Outpatient and Central Clinic Ward held	平成15年4月1日 Apr. 1, 2003	附属病院に小児外科開設 University Hospital opens the Pediatric Surgery Clinic
平成8年4月1日 Apr. 1, 1996	麻酔学講座を麻酔・蘇生学講座に名称変更 Department of Anesthesiology renamed the Department of Anesthesiology and Reanimatology	平成15年4月1日 Apr. 1, 2003	附属病院に形成外科開設 University Hospital opens the Plastic and Reconstructive Surgery Clinic

平成 15 年 5 月 1 日 May 1, 2003	附属病院に救急災害科開設 University Hospital opens the Emergency and Disaster Medicine Clinic	平成21年 6 月24日 Jun. 24, 2009	附属病院放射線治療棟竣工 Radiation Therapy Building of the University Hospital completed
平成 16 年 4 月 1 日	医学系研究科博士課程 5 専攻の一大専攻「医学専攻」への改組にあわせて、医学系研究科「生命科学系専攻」(前期課程)(後期課程)を「生命科学専攻」(前期課程)(後期課程)と改称するとともに、保健学専攻修士課程を設置	平成 21 年 7 月 7 日 Jul. 7, 2009	附属脳幹性疾患研究施設を改組し、医学部に脳神経医学講座設置 Faculty of Medicine Institute of Neurological Sciences reorganized as the Department of Brain and Neurosciences
Apr. 1, 2004	Graduate School of Medical Sciences Five Majors of the Doctor Course unified as Major in Medicine. Graduate School of Medical Sciences Graduate Course Major in Life Sciences (Master's Course and Doctoral Course) renamed the Graduate Course for Life Sciences (Master's Course and Doctoral Course); and Master's Course for Health Science sets up	平成 21 年 8 月 5 日 Aug. 5, 2009	附属病院に脳とこころの医療センター開設 University Hospital opens the Medical Center for Brain and Mind
平成 16 年 4 月 1 日	医学部事務部が五課制となり、総務課、経理・調達課、学務・研究課、医療サービス課、施設環境課を設置	平成 22 年 4 月 1 日 Apr. 1, 2010	附属病院にワークライフバランス支援センター開設 University Hospital opens the Work Life Balance Support Center
Apr. 1, 2004	Faculty of Medicine Administrative Division revised; General Affairs Section, Accounting and Supply Affairs Section, Student and Research Affairs Section, Medical Service Affairs Section, Institution Environment Section set up	平成 22 年 10 月 1 日 Oct. 1, 2010	医学科に鳥取県による寄附講座「地域医療学講座」を設置 School of Medicine sets up the Department of Regional Medicine supported by a donation from Tottori Prefecture
平成 16 年 10 月 1 日	附属病院に救急部を改組して救命救急センター設置	平成 23 年 2 月 1 日 Feb. 1, 2011	附属病院に低侵襲外科センター設置 University Hospital sets up the Center for Minimally Invasive Surgery
Oct. 1, 2004	University Hospital Emergency Medicine reorganized as the Emergency and Critical Care Medical Center	平成 23 年 3 月 1 日 Mar. 1, 2011	附属病院に高次感染症センター設置 University Hospital sets up the Center for Infectious Diseases
平成 17 年 1 月 1 日 Jan. 1, 2005	附属病院に胸部外科開設 University Hospital opens the General Thoracic Surgery Clinic	平成 23 年 3 月 7 日 Mar. 7, 2011	附属病院救命救急センター新棟竣工 New building of the Emergency Medical Center of University Hospital completed
平成 17 年 4 月 1 日 Apr. 1, 2005	附属病院に血液内科開設 University Hospital opens the Hematology Clinic	平成 24 年 1 月 1 日 Jan. 1, 2012	附属病院にベッドコントロールセンター設置 University Hospital sets up the Center for Bed control.
平成 17 年 11 月 12 日 Nov. 12, 2005	医学部創立 60 周年記念式挙行 Sixtieth Anniversary of the Foundation of the Faculty of Medicine celebrated	平成 24 年 4 月 1 日 Apr. 1, 2012	附属病院に看護師キャリアアップセンター設置 University Hospital sets up the Nurse career improvement center.
平成 18 年 7 月 1 日 Jul. 1, 2006	附属病院に総合周産期母子医療センター設置 University Hospital opens the Center for Maternal, Fetal and Neonatal Medicine	平成 24 年 10 月 1 日 Oct. 1, 2012	附属病院に次世代高度医療推進センター設置 University Hospital sets up the Center for Promoting Next-Generation Highly Advanced Medicine
平成 19 年 4 月 1 日 Apr. 1, 2007	附属病院にがんセンター設置 University Hospital opens the Cancer Center	平成 25 年 4 月 1 日 Apr. 1, 2013	医学科に胸部外科学分野設置 School of Medicine sets up the Division of General Thoracic Surgery
平成 19 年 4 月 1 日 Apr. 1, 2007	医学部事務部が六課制となり、総務課、経営企画課、経理・調達課、施設環境課、学務・研究課、医療サービス課を設置 Faculty of Medicine Administrative Division revised; General Affairs Section, Administration Planning Section, Accounting and Supply Affairs Section, Institution Environment Section, Student and Research Affairs Section, Medical Service Affairs Section set up	平成 25 年 4 月 1 日 Apr. 1, 2013	附属病院に病理診断科開設 University Hospital opens the Anatomic Pathology
平成 19 年 9 月 15 日 Sep. 15, 2007	医学科に兵庫県による寄附講座「地域医療学講座」を設置 (平成 24 年 3 月 31 日まで) School of Medicine sets up the Department of Regional Medicine supported by a donation from Hyogo Prefecture (Until Mar. 31, 2012)	平成 25 年 4 月 1 日 Apr. 1, 2013	附属病院に神経病理診断科開設 University Hospital opens the Neuropathology
平成 20 年 4 月 1 日 Apr. 1, 2008	大学院医学系研究科に保健学専攻博士課程を設置し、博士前期課程と博士後期課程に区分 Graduate School of Medical Sciences sets up the Graduate Course Major in Health Sciences organized as Master's Course and Doctoral Course.	平成 25 年 7 月 1 日 Jul. 1, 2013	附属病院のベッドコントロールセンターを改組し、入退院センターを設置 University Hospital Bed Control Center reorganized as the Hospital Admission and Discharge Center
平成 20 年 4 月 1 日 Apr. 1, 2008	大学院医学系研究科に臨床心理相談センター開設 Graduate School of Medical Sciences opens the Center for Clinical Psychology	平成 25 年 7 月 1 日 Jul. 1, 2013	附属病院に感染症内科開設 University Hospital opens the Infectious Diseases Clinic
平成 21 年 4 月 1 日 Apr. 1, 2009	大学院医学系研究科に臨床心理学専攻修士課程を設置 Graduate School of Medical Sciences sets up the Graduate Course Major in Clinical Psychology : Master's Course	平成 26 年 1 月 1 日 Jan. 1, 2014	附属病院に広報・企画戦略センターを設置 University Hospital sets up the Public Relations・Planning Strategy Center
		平成 26 年 6 月 5 日 Jun. 5, 2014	附属病院にヘリポート竣工 heliport of the University Hospital completed
		平成 26 年 7 月 1 日 Jul. 1, 2014	附属病院の治験管理センターを改組し、次世代高度医療推進センターの部門とする University Hospital Pharmaceutical Clinical Research Center reorganized under Center for Promoting Next-Generation Highly Advanced Medicine
		平成 27 年 3 月 20 日 Mar. 20, 2015	附属病院に二次被ばく医療施設竣工 Secondary Radiation Medicine Building of the University Hospital completes

## 2. 組織機構図 Organization Chart

平成27年5月1日現在  
As of May 1, 2015





### 3. 歴代医学部長・附属病院長 Chronological List of Deans and Directors

#### (1) 医学部長

Past and Present Deans of the Faculty of Medicine

下田光造	昭20. 4 ~ 昭26. 7. 24
Mitsuzo Shimoda	A p r. 1945-J u l.25,1951
(米子医学専門学校校長, 米子医科大学校長, 鳥取大学医学部長)	
徳光美福	26. 7. 25 ~ 27. 7. 15
Yoshitomi Tokumitsu	J u l.25,1951-J u l.15,1952
浅越嘉威	27. 7. 15 ~ 31. 5. 15
Yoshitake Asagoe	J u l.15,1952-May 15,1956
山崎三省	31. 5. 15 ~ 35. 5. 15
Kazumi Yamasaki	May 15,1956-May 15,1960
田中潔	35. 5. 16 ~ 39. 5. 15
Kiyoshi Tanaka	May 16,1960-May 15,1964
綾部正大	39. 5. 16 ~ 43. 5. 15
Masatomo Ayabe	May 16,1964-May 15,1968
高木篤	43. 5. 16 ~ 47. 5. 15
Atsushi Takagi	May 16,1968-May 15,1972
掘田正之	47. 5. 16 ~ 51. 5. 15
Tadashi Hotta	May 16,1972-May 15,1976
高木篤	51. 5. 16 ~ 53. 5. 15
Atsushi Takagi	May 16,1976-May 15,1978
君島健次郎	53. 5. 16 ~ 55. 5. 15
Kenjiro Kimishima	May 16,1978-May 15,1980
及川俊彦	55. 5. 16 ~ 57. 5. 15
Toshihiko Oikawa	May 16,1980-May 15,1982
清水久太郎	57. 5. 16 ~ 59. 5. 15
Kyutarō Shimizu	May 16,1982-May 15,1984
田中敬一	59. 5. 16 ~ 61. 5. 15
Keiichi Tanaka	May 16,1984-May 15,1986
平山千里	61. 5. 16 ~ 63. 5. 15
Chisato Hirayama	May 16,1986-May 15,1988
湯本東吉	63. 5. 16 ~ 平2. 5. 15
Tokichi Yumoto	May 16,1988-May 15,1990
小倉道雄	平2. 5. 16 ~ 4. 5. 15
Michio Ogura	May 16,1990-May 15,1992
高橋和郎	4. 5. 16 ~ 7. 3. 31
Kazuro Takahashi	May 16,1992-M ar.31,1995
竹下研三	7. 4. 1 ~ 11. 3. 31
Kenzo Takeshita	A p r. 1,1995-M ar.31,1999
能勢隆之	11. 4. 1 ~ 15. 3. 31
Takayuki Nose	A p r. 1,1999-M ar.31,2003
井藤久雄	15. 4. 1 ~ 19. 3. 31
Hisao Ito	A p r. 1,2003-M ar.31,2007
井上貴央	19. 4. 1 ~ 23. 3. 31
Takao Inoue	A p r. 1,2007-M ar.31,2011
豊島良太	23. 4. 1 ~ 25. 3. 31
Ryota Teshima	A p r. 1,2011-M ar.31,2013
福本宗嗣	25. 4. 1 ~ 27. 3. 31
Soji Fukumoto	A p r. 1,2013-M ar.31,2015
小川敏英	27. 4. 1 ~
Toshihide Ogawa	A p r. 1,2015-

#### (2) 附属病院長

Past and Present Directors of University Hospital

西島義一	昭21. 5 ~ 昭22. 6
Giichi Nishijima	May 1946-J u n. 1947
(米子医学専門学校校長 事務取扱)	
下田光造	22. 6 ~ 昭24. 4
Mitsuzo Shimoda	J u n. 1947-A p r. 1949
(米子医学専門学校)	
西島義一	24. 5. 31 ~ 昭25. 3. 30
Giichi Nishijima	May 31,1949-M ar.30,1950
(米子医科大学)	
河野左宙	25. 3. 31 ~ 昭26. 3. 31
Sachū Kouno	M ar.31,1950-M ar.31,1951
(米子医科大学)	
浅越嘉威	26. 4. 1 ~ 昭27. 7. 30
Yoshitake Asagoe	A p r. 1,1951-J u l.30,1952
奥村二吉	27. 7. 31 ~ 31. 5. 15
Nikichi Okumura	J u l.31,1952-May 15,1956
浅越嘉威	31. 5. 16 ~ 33. 5. 15
Yoshitake Asagoe	May 16,1956-May 15,1958
西島義一	33. 5. 16 ~ 35. 5. 15
Giichi Nishijima	May 16,1958-May 15,1960
綾部正大	35. 5. 16 ~ 39. 5. 15
Masatomo Ayabe	May 16,1960-May 15,1964
阿武保郎	39. 5. 16 ~ 43. 5. 15
Yasuro Anno	May 16,1964-May 15,1968
掘田正之	43. 5. 16 ~ 45. 5. 15
Tadashi Hotta	May 16,1968-May 15,1970
阿武保郎	45. 5. 16 ~ 47. 5. 15
Yasuro Anno	May 16,1970-May 15,1972
石原國	47. 5. 16 ~ 49. 5. 15
Kuni Ishihara	May 16,1972-May 15,1974
佐々木寛	49. 5. 16 ~ 51. 5. 15
Hiroshi Sasaki	May 16,1974-May 15,1976
前田一雄	51. 5. 16 ~ 55. 5. 15
Kazuo Maeda	May 16,1976-May 15,1980
藤永豊	55. 5. 16 ~ 59. 5. 15
Yutaka Fujinaga	May 16,1980-May 15,1984
平山千里	59. 5. 16 ~ 61. 5. 15
Chisato Hirayama	May 16,1984-May 15,1986
島雄周平	61. 5. 16 ~ 63. 5. 15
Syuhei Shimao	May 16,1986-May 15,1988
古賀成昌	63. 5. 16 ~ 平元. 9. 7
Shigemasa Koga	May 16,1988-S e p. 7,1989
(敬称) 島雄周平	平元. 9. 7 ~ 元. 12. 16
Syuhei Shimao	S e p. 7,1989-D e c.16,1989
真柴裕人	元. 12. 16 ~ 3. 12. 15
Hiroto Mashiba	D e c.16,1989-D e c.15,1991
白木和夫	3. 12. 16 ~ 5. 12. 15
Kazuo Shiraki	D e c.16,1991-D e c.15,1993
森透	5. 12. 16 ~ 7. 12. 15
Toru Mori	D e c.16,1993-D e c.15,1995
玉井嗣彦	7. 12. 16 ~ 9. 12. 15
Akihiko Tamai	D e c.16,1995-D e c.15,1997
川崎寛中	9. 12. 16 ~ 11. 12. 15
Hironaka Kawasaki	D e c.16,1997-D e c.15,1999
三原基之	11. 12. 16 ~ 15. 12. 15
Motoyuki Mihara	D e c.16,1999-D e c.15,2003
石部裕一	15. 12. 16 ~ 19. 3. 31
Yuichi Ishibe	D e c.16,2003-M ar.31,2007
豊島良太	19. 4. 1 ~ 23. 3. 31
Ryota Teshima	A p r. 1,2007-M ar.31,2011
北野博也	23. 4. 1 ~ 27. 3. 31
Hiroya Kitano	A p r. 1,2011-M ar.31,2015
清水英治	27. 4. 1 ~
Eiji Shimizu	A p r. 1,2015-





## 4. 役 職 員 The Faculty and Administrative Officers

平成 27 年 5 月 1 日現在  
As of May 1, 2015

医 学 部 長 Dean, Faculty of Medicine	小 川 敏 英 Toshihide Ogawa
副 学 部 長 (総務) Vice-Dean, Faculty of Medicine	景 山 誠 二 Seiji Kageyama
副 学 部 長 (教育) Vice-Dean, Faculty of Medicine	中 村 廣 繁 Hiroshige Nakamura
副 学 部 長 (評価) Vice-Dean, Faculty of Medicine	岡 田 太 Futoshi Okada
医 学 科 長 Director, School of Medicine	河 合 康 明 Yasuaki Kawai
生 命 学 科 長 Director, School of Life Science	竹 内 隆 Takashi Takeuchi
保 健 学 科 長 Director, School of Health Science	廣 岡 保 明 Yasuaki Hirooka
附 属 病 院 長 Director, University Hospital	清 水 英 治 Eiji Shimizu
副 病 院 長 (総務) Vice-Director, University Hospital	原 田 省 Tasuku Harada
副 病 院 長 (教育) Vice-Director, University Hospital	山 本 一 博 Kazuhiro Yamamoto
副 病 院 長 (医療安全) Vice-Director, University Hospital	池 口 正 英 Masahide Ikeguchi
副 病 院 長 (医療の質) Vice-Director, University Hospital	中 村 真 由 美 Mayumi Nakamura
病 院 長 特 別 補 佐 Special Support to Hospital Director	早 川 幸 子 Sachiko Hayakawa
病 院 長 特 別 補 佐 Special Support to Hospital Director	井 上 幸 次 Yoshitsugu Inoue
医 学 図 書 館 長 Director, Medical Library	中 島 健 二 Kenji Nakashima

### 【 医 学 部 】 Faculty of Medicine

#### 医 学 科 School of Medicine

解 剖 学 講 座 Department of Anatomy	教授 Professor 海 藤 俊 行 Toshiyuki Kaido
生 理 学 講 座 Department of Physiology	
統 合 生 理 学 Division of Integrative Physiology	教授 Professor 渡 邊 達 生 Tatsuo Watanabe
適 応 生 理 学 Division of Adaptation Physiology	教授 Professor 河 合 康 明 Yasuaki Kawai
病 理 学 講 座 Department of Pathology	
器 官 病 理 学 Division of Organ Pathology	教授 Professor 梅 北 善 久 Yoshihisa Umekita
分 子 病 理 学 Division of Molecular Pathology	教授 Professor 林 一 彦 Kazuhiko Hayashi
脳 病 態 医 科 学 Division of Neuro Pathology	
感 染 制 御 学 講 座 Department of Microbiology	
細 菌 学 Division of Bacteriology	教授 Professor 藤 井 潤 Jun Fujii
ウ イ ル ス 学 Division of Virology	教授 Professor 景 山 誠 二 Seiji Kageyama
医 動 物 学 Division of Medical Zoology	
社 会 医 学 講 座 Department of Social Medicine	
環 境 予 防 医 学 Division of Environmental and Preventive Medicine	教授 Professor 尾 崎 米 厚 Yoneatsu Osaki
健 康 政 策 医 学 Division of Health Administration and Promotion	教授 Professor 黒 沢 洋 一 Youichi Kurozawa
法 医 学 Division of Legal Medicine	
医 学 教 育 学 Division of Medical Education	
病 態 運 動 学 Division of Medical Science in Sports and Exercise	
病 態 解 析 医 学 講 座 Department of Pathophysiological and Therapeutic Science	
統 合 分 子 医 化 学 Division of Medical Biochemistry	教授 Professor 松 浦 達 也 Tatsuya Matsuura
分 子 薬 理 学 Division of Molecular Pharmacology	教授 Professor 富 田 修 平 Shuuhei Tomita
薬 物 治 療 学 Division of Pharmacotherapeutics	教授 Professor 長 谷 川 純 一 Junichi Hasegawa
画 像 診 断 治 療 学 Division of Radiology	教授 Professor 小 川 敏 英 Toshihide Ogawa
臨 床 検 査 医 学 Division of Clinical Laboratory Medicine	教授 Professor 本 倉 徹 Toru Motokura

統合内科医学講座 Department of Multidisciplinary Internal Medicine

病態情報内科学 Division of Molecular Medicine and Therapeutics 教授 Professor 山本 一博 Kazuhiro Yamamoto  
機能病態内科学 Division of Medicine and Clinical Science  
分子制御内科学 Division of Medical Oncology and Molecular Respiriology 教授 Professor 清水 英治 Eiji Shimizu  
周産期・小児医学 Division of Pediatrics and Perinatology 教授 Professor 神崎 晋 Susumu Kanzaki

器官制御外科学講座 Department of Surgery

病態制御外科学 Division of Surgical Oncology 教授 Professor 池口 正英 Masahide Ikeguchi  
器官再生外科学 Division of Organ Regeneration Surgery 教授 Professor 西村 元延 Motonobu Nishimura  
胸部外科学 Division of General Thoracic Surgery 教授 Professor 中村 廣繁 Hiroshige Nakamura  
腎泌尿器学 Division of Urology 教授 Professor 武中 篤 Atsushi Takenaka  
生殖機能医学 Division of Reproductive-Perinatal Medicine and Gynecologic Oncology 教授 Professor 原田 省 Tasuku Harada  
麻酔・集中治療医学 Division of Anesthesiology and Critical Care Medicine 教授 Professor 稲垣 喜三 Yoshimi Inagaki  
救急・災害医学 Division of Emergency and Disaster Medicine 教授 Professor 本間 正人 Masato Honma

感覚運動医学講座 Department of Medicine of Sensory and Motor Organs

運動器医学 Division of Orthopaedic Surgery 教授 Professor 永島 英樹 Hideki Nagashima  
皮膚病態学 Division of Dermatology 教授 Professor 山元 修 Osamu Yamamoto  
視覚病態学 Division of Ophthalmology and Visual Science 教授 Professor 井上 幸次 Yoshitsugu Inoue  
耳鼻咽喉・頭頸部外科学 Division of Otolaryngology, Head and Neck Surgery  
口腔顎顔面病態外科学 Division of Oral and Maxillofacial Biopathological Surgery 教授 Professor 領家 和男 Kazuo Ryoke

脳神経医科学講座 Department of Brain and Neurosciences

脳神経内科学 Division of Neurology 教授 Professor 中島 健二 Kenji Nakashima  
脳神経外科学 Division of Neurosurgery 教授 Professor 渡辺 高志 Takashi Watanabe  
脳神経小児科学 Division of Child Neurology 教授 Professor 前垣 義弘 Yoshihiro Maegaki  
精神行動医学 Division of Neuropsychiatry 教授 Professor 兼子 幸一 Koichi Kaneko

地域医療学講座 Regional Medicine

教授 Professor 谷口 晋一 Shinichi Taniguchi

## 生命科学科 School of Life Science

分子細胞生物学講座 Department of Molecular and Cellular Biology

分子生物学 Division of Molecular Biology 教授 Professor 初沢 清隆 Kiyotaka Hatsuzawa  
細胞工学 Division of Molecular and Cell Genetics  
免疫学 Division of Immunology 教授 Professor 林 眞一 Shinichi Hayashi  
ゲノム医工学 Division of Human Genomic Science

生体情報機能学講座 Department of Biomedical Sciences

生体情報学 Division of Biosignaling 教授 Professor 竹内 隆 Takashi Takeuchi  
病態生化学 Division of Pathological Biochemistry 教授 Professor 岡田 太 Futoshi Okada  
神経生物学 Division of Neurobiology

## 保健学科 School of Health Science

看護学専攻 Major in Nursing

基礎看護学講座 Department of Fundamental Nursing 教授 Professor 深田 美香 Mika Fukada  
教授 Professor 萩野 浩 Hiroshi Hagino

成人・老人看護学講座 Department of Adult and Elderly Nursing 教授 Professor 片岡 英幸 Hideyuki Kataoka  
教授 Professor 中條 雅美 Masami Chujo  
教授 Professor 山本 美輪 Miwa Yamamoto

母性・小児家族看護学講座 Department of Women's and Children's Family Nursing 教授 Professor 花 木 啓 一 Keiichi Hanaki  
 教授 Professor 鈴 木 康 江 Yasue Suzuki  
 教授 Professor 南 前 恵 子 Keiko Minamimae  
 教授 Professor 佐々木 くみ子 Kumiko Sasaki

地域・精神看護学講座 Department of Nursing Care Environment and Mental Health 教授 Professor 松 浦 治 代 Haruyo Matsuura  
 教授 Professor 吉 岡 伸 一 Shinichi Yoshioka

検査技術科学専攻 Major in Clinical Laboratory Science

生体制御学講座 Department of Biological Regulation 教授 Professor 綱 崎 孝 志 Takashi Amisaki  
 教授 Professor 浦 上 克 哉 Katsuya Urakami  
 教授 Professor 二 宮 治 明 Haruaki Ninomiya  
 教授 Professor 森 徹 自 Tetsuji Mori

病態検査学講座 Department of Pathobiological Science and Technology 教授 Professor 山 田 貞 子 Sadako Yamada  
 教授 Professor 廣 岡 保 明 Yasuaki Hirooka  
 教授 Professor 北 村 幸 郷 Yukisato Kitamura  
 教授 Professor 鱒 岡 直 人 Naoto Burioka

総合医学教育センター General Center for Medical Education 学部長 Head 小 川 敏 英 Toshihide Ogawa  
 学部教育支援室 Office for Undergraduate Education 室長 Head 海 藤 俊 行 Toshiyuki Kaido  
 卒後臨床研修センター Center for Clinical Residency Program 学部長 Head 山 本 一 博 Kazuhiro Yamamoto  
 地域医療教育支援室 Office for Education of Regional Medicine 室長 Head 谷 口 晋 一 Shinichi Taniguchi  
 大学院教育支援室 Office for Education of Graduate Course 室長 Head 渡 邊 達 生 Tatsuo Watanabe

## 大学院医学系研究科 Tottori University Graduate School of Medical Sciences

機能再生医科学専攻 Major in Regenerative Medicine and Biofunction

生体機能医工学講座 Department of Biomedical Science

遺伝子機能工学部門 Division of Molecular Genetics and Biofunction 教授 Professor 久 郷 裕 之 Hiroyuki Kugo

生体高次機能学部門 Division of Integrative Bioscience 教授 Professor 畠 義 郎 Yoshio Hata

遺伝子再生医療学講座 Department of Genetic Medicine and Regenerative Therapeutics

遺伝子医療学部門 Division of Molecular and Genetic Medicine 教授 Professor 汐 田 剛 史 Goshi Shiota

再生医療学部門 Division of Regenerative Medicine and Therapeutics 教授 Professor 久 留 一 郎 Ichiro Hisatome

臨床心理学専攻 Major in Clinical Psychology

臨床心理学講座 Department of Clinical Psychology 教授 Professor 菊 池 義 人 Yoshito Kikuchi  
 教授 Professor 最 上 多美子 Tamiko Mogami  
 教授 Professor 井 上 雅 彦 Masahiko Inoue

臨床心理相談センター Center for Clinical Psychology 学部長 Head 菊 池 義 人 Yoshito Kikuchi

【附属病院】 University Hospital  
診療科 Clinical Departments

第一内科診療科群 1st Internal Medicine	主任診療科長 山本 一博 Kazuhiro Yamamoto
循環器内科 Cardiovascular Medicine	科長 Chairman 加藤 雅彦 Masahiko Kato
内分泌代謝内科 Endocrine and Metabolic Medicine	科長 Chairman 加藤 雅彦 Masahiko Kato
第二内科診療科群 2nd Internal Medicine	
消化器内科 Gastroenterology and Hepatology	科長 Chairman 孝田 雅彦 Masahiko Koda
腎臓内科 Nephrology	科長 Chairman 宗村 千潮 Chishio Munemura
第三内科診療科群 3rd Internal Medicine	主任診療科長 清水 英治 Eiji Shimizu
呼吸器内科 Respiratory Medicine	科長 Chairman 井岸 正 Tadashi Igishi
膠原病内科 Infection	科長 Chairman 井岸 正 Tadashi Igishi
精神科 Psychiatry	科長 Chairman 兼子 幸一 Kouichi Kaneko
小児科 Pediatrics	科長 Chairman 神崎 晋 Susumu Kanzaki
第一外科診療科群 1st Surgery	主任診療科長 池口 正英 Masahide Ikeguchi
消化器外科 Digestive Surgery	科長 Chairman 池口 正英 Masahide Ikeguchi
小児外科 Pediatrics Surgery	科長 Chairman 池口 正英 Masahide Ikeguchi
心臓血管外科 Cardiovascular Surgery	科長 Chairman 西村 元延 Motonobu Nishimura
胸部外科診療科群 General Thoracic Surgery	主任診療科長 中村 廣繁 Hiroshige Nakamura
胸部外科 General Thoracic Surgery	科長 Chairman 中村 廣繁 Hiroshige Nakamura
乳腺内分泌外科 Breast and Endocrine Surgery	科長 Chairman 村田 陽子 Yoko Murata
整形外科 Orthopedic Surgery	科長 Chairman 永島 英樹 Hideki Nagashima
皮膚科 Dermatology	科長 Chairman 山元 修 Osamu Yamamoto
泌尿器科 Urology	科長 Chairman 武中 篤 Atsushi Takenaka
眼科 Ophthalmology	科長 Chairman 井上 幸次 Yoshitsugu Inoue
頭頸部診療科群 Head, Neck and ENT Clinic	
耳鼻咽喉科 ENT (Ear, Nose and Throat) / Otorhinolaryngology	科長 Chairman 竹内 裕美 Hiromi Takeuchi
頭頸部外科 Head and Neck Surgery	科長 Chairman 竹内 英二 Eiji Takeuchi
放射線診療科群 Radiation Clinic	主任診療科長 小川 敏英 Toshihide Ogawa
放射線科 Radiology	科長 Chairman 大内 泰文 Yasufumi Ouchi
放射線治療科 Radiology Treatment	科長 Chairman 内田 伸恵 Nobue Uchida
女性診療科群 Women's Medicine	主任診療科長 原田 省 Tasuku Harada
女性診療科 Women's Medicine	科長 Chairman 原田 省 Tasuku Harada
婦人科腫瘍科 Tumor Gynecology	科長 Chairman 板持 広明 Hiroaki Itamochi
麻酔診療科群 Anesthesiology	主任診療科長 稲垣 喜三 Yoshimi Inagaki
麻酔科 Anesthesia	科長 Chairman 大嶋 嘉明 Yoshiaki Oshima
いたみ緩和ケア科 Pain Management	科長 Chairman 稲垣 喜三 Yoshimi Inagaki
歯科口腔外科 Oral-Maxillofacial Surgery	科長 Chairman 領家 和男 Kazuo Ryoke
薬物療法内科 Pharmacotherapy	科長 Chairman 長谷川 純一 Junichi Hasegawa
形成外科 Reconstructive/Plastic Surgery	科長 Chairman 中山 敏 Bin Nakayama
救急科 Emergency	科長 Chairman 本間 正人 Masato Honma
血液内科 Hematology	科長 Chairman 本倉 徹 Toru Motokura
神経内科 Neurology	科長 Chairman 中島 健二 Kenji Nakashima
脳神経外科 Neurosurgery	科長 Chairman 渡辺 高志 Takashi Watanabe
脳神経小児科 Neuropediatrics	科長 Chairman 前垣 義弘 Yoshihiro Maegaki
遺伝子診療科 Clinical Genetics	科長 Chairman 難波 栄二 Eiji Nanba
病理診療科群 Diagnostic Pathology	主任診療科長 梅北 善久 Yoshihisa Umekita
病理診断科 Anatomic Pathology	科長 Chairman 堀江 靖 Yasushi Horie
神経病理診断科 Neuropathology	科長 Chairman 加藤 信介 Shinsuke Kato
感染症内科 Infectious Diseases	科長 Chairman 千酌 浩樹 Hiroki Chikumi

## 管理運営組織 Hospital Administration Board

経営企画部	Management Planning Division	部長	Head	原田 省	Tasuku Harada
人事労務・評価監査部	Labor, Evaluation and Auditing Division				
医療安全管理部	Medical Safety Management Division	部長	Head	池口 正英	Masahide Ikeguchi
感染制御部	Department of Infection Control and Prevention	部長	Head	千酌 浩樹	Hiroki Chikumi
教育研究推進部	Educational Research Support Division				
診療運営部	Medical Examination and Treatment Administration Division				
次世代高度医療推進センター	Center for Promoting Next-Generation Highly Advanced Medicine	センター長	Head	植木 賢	Masaru Ueki
医療福祉支援センター	Medical Welfare Support Center	センター長	Head	前垣 義弘	Yoshihiro Maegaki
入退院センター	Hospital Admission and Discharge Center	センター長	Head	永島 英樹	Hideki Nagashima
卒後臨床研修センター	Center for Clinical Residency Program	センター長	Head	山本 一博	Kazuhiro Yamamoto
看護師キャリアアップセンター	Nurse Career improvement Center	センター長	Head	廣岡 保明	Yasuaki Hirooka
診療情報管理センター	Medical Information Management Center	センター長	Head	清水 英治	Eiji Shimizu
ワークライフバランス支援センター	Work Life Balance Support Center	センター長	Head	神崎 晋	Susumu Kanzaki
広報・企画戦略センター	Public Relations・Planning Strategy Center	センター長	Head	清水 英治	Eiji Shimizu
※ 医療相談室	Medical Counseling Room	室長	Head	井上 幸次	Yoshitsugu Inoue
※ 栄養管理部	Division of Nutrition	部長	Head	山本 一博	Kazuhiro Yamamoto
診療施設	Clinical Facilities				
検査部	Division of Clinical Laboratory	部長	Head	本倉 徹	Toru Motokura
手術部	Operating Room Division	部長	Head	稲垣 喜三	Yoshimi Inagaki
放射線部	Clinical Radiology Division	部長	Head	田邊 芳雄	Yoshio Tanabe
材料部	Division of Clinical Supplies	部長	Head	山元 修	Osamu Yamamoto
輸血部	Division of Blood transfusion	部長	Head	本倉 徹	Toru Motokura
高次集中治療部	Division of Critical Care	部長	Head	齋藤 憲輝	Noriki Saito
病理部	Pathology Division	部長	Head	梅北 善久	Yoshihisa Umekita
医療情報部	Medical Informatics Division	部長	Head	近藤 博史	Hiroshi Kondo
リハビリテーション部	Rehabilitation Division	部長	Head	萩野 浩	Hiroshi Hagino
救命救急センター	Emergency and Critical Care Medical Center	センター長	Head	本間 正人	Masato Honma
総合周産期母子医療センター	Center for Maternal,Fetal and Neonatal Medicine	センター長	Head	神崎 晋	Susumu Kanzaki
MEセンター	ME Center	センター長	Head	齋藤 憲輝	Noriki Saito
がんセンター	Cancer Center	センター長	Head	辻谷 俊一	Syunichi Tsujitani
脳とこころの医療センター	Medical Center for Brain and Mind	センター長	Head	渡辺 高志	Takashi Watanabe
低侵襲外科センター	Center for Minimally Invasive Surgery	センター長	Head	武中 篤	Atsushi Takenaka
高次感染症センター	Center for Infectious Diseases	センター長	Head	千酌 浩樹	Hiroki Chikumi
共同利用施設等	Central Clinical Utilities				
※ 高圧酸素治療室	Hyperbolic Oxygen Therapy Section	室長	Head	齋藤 憲輝	Noriki Saito
※ 透析室	Hemodialysis Section	室長	Head	宗村 千潮	Chishio Munemura
※ 内視鏡室	Endoscopy Section	室長	Head	清水 英治	Eiji Shimizu
※ 超音波室	Ultrasonography Section	室長	Head	山本 一博	Kazuhiro Yamamoto
※ 心理療教室	Psychotherapy Section	室長	Head	兼子 幸一	Kouichi Kaneko
※ 内視鏡外科手術訓練室	Endoscopic Surgery Training Section	室長	Head	武中 篤	Atsushi Takenaka
※ 外来化学療法室	Chemotherapy Section	室長	Head	辻谷 俊一	Syunichi Tsujitani
薬剤部	Division of Pharmacy	部長	Head	島田 美樹	Miki Shimada
看護部	Division of Nursing	部長	Head	中村 真由美	Mayumi Nakamura
事務部	Administration Department				
事務部長	Director of Administration			佐藤 宏通	Hiromichi Sato
事務部次長	Vice-Director of Administration			源 憲治	Kenji Minamoto
総務課長	Chief of General Affairs Division			源 憲治	Kenji Minamoto
経営企画課長	Chief of Management Planning Division			岩吉 明広	Akihiro Iwayoshi
経理・調達課長	Chief of Account and Supply Affairs Division			野口 昭雄	Akio Noguchi
施設環境課長	Chief of Institution Environment Division			秋山 義明	Yoshiaki Akiyama
学務課長	Chief of Academic Affairs Division			前田 佳哲	Yoshinori Maeda
医療サービス課長	Chief of Medical Service Affairs Division			鬼村 博幸	Hiroyuki Onimura

※院内措置

※ indicates Facilities Managed Independently by the Hospital.

## 5. 職員（現員）数 Personnel

平成 27 年 5 月 1 日現在  
As of May 1, 2015

区 Classification	医 学 部 Faculty of Medicine			附 属 病 院 合 University Hospital	合 計 Total	大学院医学系研究科 Graduate School of Medical Sciences (専任のみ) (staffs)
	医 学 科 School of Medicine	生 命 学 科 School of Life Sciences	保 健 学 科 School of Health Science			
教 授 Professor	33	4	19	8	64	7
准 教 授 Associate Professor	30	5	6	12	53	4
講 師 Junior Associate Professor	17	0	14	31	62	2
助 教 Assistant Professor	60	8	17	131	216	7
助 手 Research Associate	0	0	0	0	0	0
医 員・研 修 医 Senior Resident and Junior Resident	—	—	—	152	152	—
小 計 Subtotal	140	17	56	334	547	20
一 般 職 (一) Clerk Technician	117			4	121	0
一 般 職 (二) Assistant Clerk	0			14	14	0
医 療 職 (二) Medical Technologist	8			160	168	0
医 療 職 (三) Nurse	1			745	746	0
小 計 Subtotal	126			923	1,049	0
合 計 Grand Total	339			1,257	1,596	20

## 6. 医学部・大学院医学系研究科 The Faculty of Medicine and Graduate School of Medical Sciences

### (1) 学生定員及び現員 Number of Students

平成 27 年 4 月 1 日現在  
As of April 1, 2015

#### 医学部 Faculty of Medicine

区 Classification		1 年 次 1st year	2 年 次 2nd year	3 年 次 3rd year	4 年 次 4th year	5 年 次 5th year	6 年 次 6th year	合 計 Total	
医 学 科 School of Medicine	定 員 Full quota	105	110	110	110	107	103	645	
	現 員 Enrollment	115	117	113	103	117	106	671	
生 命 学 科 School of Life Sciences	定 員 Full quota	40	40	40	40			160	
	現 員 Enrollment	40	40	45	44			169	
保 健 学 科 School of Health Science	看 護 学 専 攻 Major in Nursing	定 員 Full quota	80	80	90	90			340
		現 員 Enrollment	85	85	85	79			334
	検 査 技 術 学 専 攻 Major in Clinical Laboratory Science	定 員 Full quota	40	40	45	45			170
		現 員 Enrollment	41	41	43	40			165
合 計 Total		定 員 Full quota	265	270	285	285	107	103	1,315
		現 員 Enrollment	281	283	286	266	117	106	1,339

大学院医学系研究科医学専攻 Graduate School of Medical Sciences Course of Medicine

区 Classification	1 年 次		2 年 次		3 年 次		4 年 次		合 計
	1st year	2nd year	3rd year	4th year	Total				
定 員 Full quota	30	30	30	30	120				
現 員 Enrollment	34	31	25	53	143				

大学院医学系研究科生命科学専攻 Graduate School of Medical Sciences Course of Life Science

区 Classification	博 士 前 期 課 程 Master's Course			博 士 後 期 課 程 Doctoral Course			
	1 年 次	2 年 次	合 計	1 年 次	2 年 次	3 年 次	合 計
定 員 Full quota	10	10	20	5	5	5	15
現 員 Enrollment	10	13	23	1	3	2	6

大学院医学系研究科機能再生医科学専攻 Graduate School of Medical Sciences Course of Institute of Regenerative Medicine and Biofunction

区 Classification	博 士 前 期 課 程 Master's Course			博 士 後 期 課 程 Doctoral Course			
	1 年 次	2 年 次	合 計	1 年 次	2 年 次	3 年 次	合 計
定 員 Full quota	11	11	22	7	7	7	21
現 員 Enrollment	10	12	22	3	8	9	20

大学院医学系研究科保健学専攻 Graduate School of Medical Sciences Course of Health Science

区 Classification	博 士 前 期 課 程 Master's Course			博 士 後 期 課 程 Doctoral Course			
	1 年 次	2 年 次	合 計	1 年 次	2 年 次	3 年 次	合 計
定 員 Full quota	14	14	28	4	4	4	12
現 員 Enrollment	17	20	37	5	3	16	24

大学院医学系研究科臨床心理学専攻 Graduate School of Medical Sciences Course of Clinical Psychology

区 Classification	修 士 課 程 Master's Course		
	1 年 次	2 年 次	合 計
定 員 Full quota	6	6	12
現 員 Enrollment	7	10	17

## (2) 学位授与者数 Number of Degrees Conferred

昭和31～平成21年度 1956～2009	平成22年度 2010	平成23年度 2011	平成24年度 2012	平成25年度 2013	平成26年度 2014	合 計 Total
2,504	40	47	43	39	36	2,709

## (3) 外国人留学生 Foreign Students

	費 At Governmental Expense		私 At Private Expense		合 計 Total	国 名 Country	留 学 生 数 Number of Students
	男 Male	女 Female	男 Male	女 Female		中 国 China	2
学 部 学 生 Undergraduate Students	0	0	0	0	0	インドネシア Indonesia	3
大 学 院 学 生 Graduate Students	2	2	2	2	8	バングラデシュ Bangladesh	2
大 学 院 研 究 生 Research Students	0	0	0	0	0	ミャンマー Myanmar	1
合 計 Total	2	2	2	2	8	合 計 Total	8

## (4) 国際交流協定 International Academic Exchange

国 名 Country	大 学 名 University	締結年月日 Date	交 流 内 容 Exchanges
中 国 China	河 北 医 科 大 学 HeBei Medical University	S62. 5.20 (1987.5.20)	・教員、研究者、学生の交流 ・学術交流 Exchange of professors, research scholars and students. Exchange of Scientific information.
	青 島 大 学 Qingdao University	H10. 2. 1 (1998.2.1)	・教員、研究者、学生の交流 ・学術交流 Exchange of professors, research scholars and students. Exchange of Scientific information.
インドネシア Indonesia	セベラス・マレット大学 Sebelas Maret University	H 8.10. 8 (1996.10.8)	・教員、研究者、学生の交流 ・学術交流 Exchange of professors, research scholars and students. Exchange of Scientific information.
	ディポネゴロ大学 Diponegoro University	H 21.6.22 (2009.6.22)	・教員、研究者、学生の交流 ・学術交流 Exchange of professors, research scholars and students. Exchange of Scientific information.
アメリカ合衆国 United States of America	バーモント大学 University of Vermont College Medicine	H 20.3.31 (2008.3.31)	・学術交流 Exchange of Scientific information.
韓 国 Korea	延世大学原州医科大学 Yonsei University Wonju College of Medicine	H 21.11.26 (2009.11.26)	・教員、研究者、学生の交流 ・学術交流 Exchange of professors, research scholars and students. Exchange of Scientific information.
	漢 陽 大 学 校 Hanyang University	H 24.7.23 (2012.7.23)	・教員、研究者、学生の交流 ・学術交流 Exchange of professors, research scholars and students. Exchange of Scientific information.
フィリピン共和国 Republic of the philippines	サンラサロ病院 San Lazzaro Hospital	H 24.3.28 (2012.3.28)	・教員、研究者、学生、医療スタッフの交流 ・学術交流 Exchange of professors, research scholars, students and medical staffs. Exchange of Scientific information.
ロ シ ア Russia	Far Eastern National University	H 25.10.31 (2013.10.31)	・医療交流 ・学術交流 Exchange of medical care. Exchange of Scientific information.
	ネブロン医療センター Nevron Medical Center	H 25.10.31 (2013.10.31)	・医療交流 Exchange of medical care.
	太平洋国立医科大学 Pacific State Medical University	H 26.10.27 (2014.10.27)	・教員、研究者、医師、学生の交流 ・学術交流 Exchange of professors, research scholars, doctor and students. Exchange of Scientific information.



(5) 図書・雑誌 Books and Journals

図書冊数 Number of books			雑誌種類数 Number of Journal Titles			雑誌カレント受入数 Current Journal Titles		
和書 Japanese	洋書 Foreign	計 Total	和書 Japanese	洋書 Foreign	計 Total	和書 Japanese	洋書 Foreign	計 Total
66,525	79,626	146,151	1,419	1,607	3,026	600	203	803

(6) 解剖体収集数 Number of Donated Cadavers

区分 Classification	平成22年度 2010	平成23年度 2011	平成24年度 2012	平成25年度 2013	平成26年度 2014
系統解剖体 Systematic Anatomy	14	26	19	21	34
病理解剖体 Pathological Anatomy	24	19	32	21	29



# 7. 附属病院 University Hospital

平成27年4月1日現在  
As of April 1, 2015

## (1) 病床数 Number of Beds

病棟 Ward	区分 Classification	病種別実在病床数 Number of Beds					等級別実在病床数 Classified Beds					
		一般 General	感染症 Infectious Disease	結核 Tuberculosis	精神 Psychiatry	計 Total	特等 Special Room	1等 First class	2等 Second class	3等 Third class	普通 Common class	計 Total
1階 B 1st floor B	精神科 Psychiatry				40	40			4	13	23	40
2階 A 2nd floor A	眼科 Ophthalmology 麻酔診療科群 Anesthesiology 歯科口腔外科 Oral and Maxillofacial Surgery 泌尿器科 Urology	47				47		1	7		39	47
2階 B 2nd floor B	泌尿器科 Urology 女性診療科群 Women's Medicine 放射線診療科群 Radiation Clinic	53	2			55		1	4		50	55
2階 C 2nd floor C	救命救急センター Emergency and Critical Care Medicine Center	15				15					15	15
3階 A 3rd floor A	女性診療科群 Women's Medicine	14				14		1	3		10	14
新生児室 Newborn baby room	新生児ベッド Newborn baby bed	15				15					15	15
3階 B 3rd floor B	小児総合病棟 Children Care Unit	47				47			4		43	47
総合周産期母子 医療センター CMFNM	M F I C U M F I C U	6				6					6	6
	N I C U N I C U	12				12					12	12
高次集中治療部 HICU	I C U I C U	18				18					18	18
	H C U H C U	10				10					10	10
心疾患集中治療室 CCU	C C U C C U	4				4					4	4
5階 A 5th floor A	第一内科診療科群 1st Internal Medicine	38				38		1	3		34	38
5階 B 5th floor B	胸部外科診療科群 General Thoracic Surgery 心臓血管外科 Cardio	54				54		3	8		43	54
	泌尿器科 Urology 形成外科 Plastic and Reconstructive Surgery											
結核病室 Tuberculosis	結核病室 Tuberculosis			6		6			1		5	6
6階 A 6th floor A	第二内科診療科群 2nd Internal Medicine 血液内科 Hematology	55				55	1	1	3		50	55
6階 B 6th floor B	第二内科診療科群 2nd Internal Medicine 第一外科診療科群 1st Surgery	55				55		4	5		46	55
7階 A 7th floor A	第三内科診療科群 3rd Internal Medicine 放射線診療科群 Radiation Clinic	50				50		2	5		43	50
7階 B 7th floor B	皮膚科 Dermatology 神経内科 Neurology	54				54		3	2		49	54
	形成外科 Plastic and Reconstructive Surgery 救急科 Emergency											
8階 A 8th floor A	整形外科 Orthopedic Surgery 脳神経外科 Neurosurgery	50				50	1	1	3		45	50
	救急科 Emergency											
8階 B 8th floor B	頭頸部診療科群 Head, Neck and ENT Clinic 脳神経外科 Neurosurgery	52				52		1	4		47	52
合 Total		649	2	6	40	697	2	19	56	13	607	697

(2) 診療科別患者数  
Number of Patients in Each Clinical Division

平成 26 年度  
April 2014-March 2015

区 分 Classification	入 院 Inpatients		外 来 (244 日) Outpatients (244days)	
	患 者 延 数 Total Number of Patients	1 日 平 均 患 者 数 Per day	患 者 延 数 Total Number of Patients	1 日 平 均 患 者 数 Per day
循環器内科 / 内分泌代謝内科 Cardiovascular Medicine / Endocrine and Metabolic Medicine	15,730 人	43.1 人	31,618 人	129.6 人
消化器内科 / 腎臓内科 Gastroenterology and Hepatology / Nephrology	17,621	48.3	29,051	119.1
呼吸器内科 / 膠原病内科 Respiratory Medicine / Infection	17,421	47.7	23,921	98.0
精神科 Psychiatry	9,858	27.0	20,425	83.7
小児科 Pediatrics	14,024	38.4	11,583	47.5
消化器外科 Digestive Surgery	16,216	44.4	8,637	35.4
小児外科 Pediatrics Surgery	550	1.5	1,202	4.9
心臓血管外科 Cardio	7,896	21.6	4,344	17.8
胸部外科 / 乳腺内分泌外科 General Thoracic Surgery / Mammoendocrinology	8,002	21.9	11,307	46.3
整形外科 Orthopedic Surgery	17,523	48.0	23,953	98.2
皮膚科 Dermatology	2,874	7.9	10,171	41.7
泌尿器科 Urology	12,486	34.2	18,802	77.1
眼科 Ophthalmology	9,195	25.2	30,221	123.9
耳鼻咽喉科 / 頭頸部外科 Otolaryngology / Head and Neck Surgery	12,005	32.9	19,779	81.1
放射線科 / 放射線治療科 Radiology / Radiology Treatment	579	1.6	10,276	42.1
女性診療科 / 婦人科腫瘍科 Women's Medicine / Tumor Gynecology	15,163	41.5	23,204	95.1
麻酔科 / いたみ緩和ケア科 Anesthesia / Pain Management	54	0.1	5,227	21.4
歯科 / 口腔腔外科 Oral and Maxillofacial Surgery	4,442	12.2	19,065	78.1
薬物療法内科 Pharmacotherapy	—	—	254	1.0
感染症内科 Infectious Diseases	0	0.0	211	0.9
形成外科 Plastic and Reconstructive Surgery	4,694	12.9	4,961	20.3
救急科 Emergency	2,520	6.9	582	2.4
血液内科 Hematology	4,693	12.9	5,624	23.0
神経内科 Neurology	14,725	40.3	20,746	85.0
脳神経外科 Neurosurgery	11,233	30.8	6,865	28.1
脳神経小児科 / 遺伝子診療科 Neuropediatrics / Clinical Genetics	3,512	9.6	9,149	37.5
総合診療外来 General Clinics for Outpatients	—	—	164	0.7
病理診断科 / 神経病理診断科 Anatomic Pathology / Neuropathology	—	—	14	0.1
結核病室 Tuberculosis Ward	1,042	2.9	0.0	—
合 計 Total	224,058	613.9	351,356	1,440.0
高次集中治療部 HICU	7,160	19.6	関係診療科の患者数を含む。(再掲) Number of patients are included in those clinics concerned.	
救命救急センター Emergency and Critical Care Medicine Center	4,187	11.5		
R I 病室 RI Ward	71	0.2		

平成 26 年度病床稼働率 88.07% Bed Occupancy rate 88.07% (April 2014-March 2015)

※一日平均患者数については患者延数をそれぞれ、年間日数、外来診療日数で除した数で計算しています。

※ The average number of patients in each classification equals the total number of patients divided by the total number of working days.

(3) 医療機関の指定及び公費負担医療実施状況  
 Legal Authorization of Medical Services and the Socialized Medical System

平成 27 年 4 月 1 日現在  
 As of April 1, 2015

法 令 等 の 名 称 Laws and Ordinances	指定等の年月日 Date Initiated
生活保護法による医療機関 Designated by the National Assistance Act	昭 25.9.20 / Sep.20,1950
感染症法による医療機関 Designated by the Communicable Diseases Act	昭 28.2.11 / Feb.11,1953
消防法による救急医療機関 Emergency Medical Treatment Approved according to the Fire Defense Act	昭 56.8.7 / Aug.7,1981
労災補償法による医療機関 Designated by the Workmen's Accident Compensation Act	昭 29.11.4 / Nov.4,1954
原爆医療法による医療機関（一般医療） Designated by the Medical Treatment for Atomic Bomb Victims Act (General)	昭 35.9.1 / Sep.1,1960
原爆医療法による医療機関（認定医療） Designated by the Medical Treatment for Atomic Bomb Victims Act (Approved)	昭 33.2.17 / Feb.17,1958
母子保健法による医療機関（養育医療） Designated by the Mother and Child Health Act (Nurturing and Treatment)	昭 34.9.25 / Sep.25,1959
母子保健法による医療機関（妊婦乳児健康診断） Designated by the Mother and Child Health Act (Physical Examinations for Pregnant Mothers and Infants)	昭 60.6.1 / Jun.1,1985
老人福祉法による医療機関 Designated by the Aged Welfare Act	昭 48.1.1 / Jan.1,1973
老人保健法による医療機関 Designated by the Aged Health Act	昭 57.11.1 / Nov.1,1982
戦傷病者特別援護法による医療機関（更正医療） Designated by the War Victims Support Act (Treatment and Rehabilitation)	昭 28.1.1 / Jan.1,1953
公害健康被害補償法による医療機関 Designated by the Environmental Pollution Injured Health Compensation Act	昭 49.9.1 / Sep.1,1974
小児慢性特定疾患治療研究事業 Treatment and Research for Chronic Pediatric Disease ・悪性新生物 Malignant neoplasm	昭 49.9.1 / Sep.1,1974
・慢性腎疾患 Chronic nephrotic disease	昭 48.4.1 / Apr.1,1973
・慢性呼吸器疾患 Chronic Respiratory Disease	昭 48.4.1 / Apr.1,1973
・先天性代謝異常 Congenital metabolic disease	昭 44.8.1 / Aug.1,1969
・血友病等血液疾患 Hemophilia and other blood dyscrasias	昭 44.8.1 / Aug.1,1969
・糖尿病 Diabetes mellitus	昭 49.10.1 / Oct.1,1974
・膠原病 Collagen disease	昭 49.10.1 / Oct.1,1974
・慢性心疾患 Chronic heart disease	昭 49.10.1 / Oct.1,1974
・内分泌疾患 Endocrine disease	昭 49.10.1 / Oct.1,1974
・神経・筋疾患 Neuromuscular disease	平 2.4.1 / Apr.1,1990
・慢性消化器疾患 Chronic Digestive Disorder	平 17.4.1 / Apr.1,2005
先天性血液凝固因子障害治療研究事業 Reseach for Congenital Coagulation Factor Disorders ・先天性血液凝固因子欠乏症 Congenital coagulation factor disorders	平元 .9.1 / Sep.1,1989
健康保険法による特定承認保険医療機関 Specially Approved Health Insurance Medical Institution	平 16.11.1 / Nov.1,2004
障害者自立支援法による医療機関 Institute for the Disabled Persons Self-Support Low	平 18.4.1 / Apr.1,2006
特定疾患治療研究事業 Treatment and Research for Specific Disease ・スモン Subacute Myelo-Optico-Neuropathy (SMON)	昭 47.4.1 / Apr.1,1972
・ベーチェット病 Behcet's disease	昭 47.4.1 / Apr.1,1972
・重症筋無力症 Myasthenia gravis	昭 47.4.1 / Apr.1,1972
・全身性エリテマトーデス Systemic lupus erythematosus	昭 47.4.1 / Apr.1,1972
・多発性硬化症 Multiple sclerosis	昭 48.4.1 / Apr.1,1973
・再生不良性貧血 Aplastic anemia	昭 48.4.1 / Apr.1,1973
・サルコイドーシス Sarcoidosis	昭 49.10.1 / Oct.1,1974
・筋萎縮性側索硬化症 Amyotrophic lateral sclerosis	昭 49.10.1 / Oct.1,1974
・強皮症・皮膚筋炎及び多発性筋炎 Scleroderma, Dermatomyositis and Polymyositis	昭 49.10.1 / Oct.1,1974
・特発性血小板減少性紫斑病 Idiopathic thrombocytopenic purpura	昭 49.10.1 / Oct.1,1974
・結節性動脈周囲炎 Polyarteritis nodosa	昭 50.10.1 / Oct.1,1975
・潰瘍性大腸炎 Ulcerative colitis	昭 50.10.1 / Oct.1,1975
・大動脈炎症候群 Aortitis syndrome	昭 50.10.1 / Oct.1,1975
・ビュルガー病 Buerger's disease	昭 50.10.1 / Oct.1,1975
・天疱瘡 Pemphigus	昭 50.10.1 / Oct.1,1975

法 令 等 の 名 称 Laws and Ordinances	指定等の年月日 Date Initiated
・脊髄小脳変性症 Spinocerebellar degeneration	昭 51.10.1 / Oct.1,1976
・クローン病 Crohn's disease	昭 51.10.1 / Oct.1,1976
・難治性肝炎のうち劇症肝炎 Intractable hepatitis ; Fulminant hepatitis	昭 51.10.1 / Oct.1,1976
・悪性関節リウマチ Malignant rheumatoid arthritis	昭 52.10.1 / Oct.1,1977
・パーキンソン病関連疾患 Parkinson's disease	昭 53.10.1 / Oct.1,1978
・アミロイドーシス Amyloidosis	昭 54.10.1 / Oct.1,1979
・後縦靭帯骨化症 Ossification of the posterior longitudinal ligament	昭 55.12.1 / Dec.1,1980
・ハンチントン舞蹈病 Huntington's chorea	昭 56.10.1 / Oct.1,1981
・ウィリス動脈輪閉塞症 Spontaneous occlusion of the circle of Willis	昭 57.1.1 / Jan.1,1982
・ウェゲナー肉芽腫症 Wegener's granulomatosis	昭 59.1.1 / Jan.1,1984
・特発性拡張型(うっ血型)心筋症 Idiopathic cardiomyopathy (dilated type)	昭 60.1.1 / Jan.1,1985
・多系統萎縮症 Multiple System Atrophy	昭 61.1.1 / Jan.1,1986
・表皮水泡症 Epidermal bullosis	昭 62.1.1 / Jan.1,1987
・膿疱性乾癬 Pustular psoriasis	昭 63.1.1 / Jan.1,1988
・広範脊柱管狭窄症 Disseminated spinal canal stenosis	昭 64.1.1 / Jan.1,1989
・原発性胆汁性肝硬変 Primary biliary liver cirrhosis	平 2.1.1 / Jan.1,1990
・重症急性膵炎 Severe acute pancreatitis	平 3.1.1 / Jan.1,1991
・特発性大腿骨頭壊死症 Idiopathic necrosis of the femoral head	平 4.1.1 / Jan.1,1992
・混合性結合組織病 Mixed connective tissue disease	平 5.1.1 / Jan.1,1993
・原発性免疫不全症候群 Primary immunodeficiency syndrome	平 6.1.1 / Jan.1,1994
・特発性間質性肺炎 Idiopathic interstitial pneumonia	平 7.1.1 / Jan.1,1995
・網膜色素変性症 Degeneration pigmentosa retinae	平 8.1.1 / Jan.1,1996
・プリオン病 Prion disease	平 9.1.1 / Jan.1,1997
・肺動脈性肺高血圧症 Pulmonary arterial hypertension	平 10.1.1 / Jan.1,1998
・神経線維腫症 Neurofibromatosis	平 10.5.1 / May1,1998
・亜急性硬化性全脳炎 Subacute sclerosing panencephalitis	平 10.12.1 / Dec.1,1998
・バッド・キアリ症候群 Budd-Chiari's syndrome	平 10.12.1 / Dec.1,1998
・特発性慢性肺血栓栓症(肺高血圧症) Idiopathic chronic pulmonary thromboembolism	平 10.12.1 / Dec.1,1998
・副腎白質ジストロフィー Adrenoleukodystrophy	平 12.4.1 / Apr.1,2000
・ライソゾーム病(ファブリー病を除く) Lysosome disease (except Fabry disease)	平 13.5.1 / May 1,2001
・球脊髄性筋萎縮症 Spinal and Bulbar Muscular Atrophy	平 21.10.1 / Oct.1,2009
・慢性炎症性脱髄性多発神経炎 Chronic inflammatory demyelinating polyneuropathy	平 21.10.1 / Oct.1,2009
・肥大型心筋症 Hypertrophic cardiomyopathy	平 21.10.1 / Oct.1,2009
・間脳下垂体機能障害 Pituitary dysfunction	平 21.10.1 / Oct.1,2009
・家族性高コレステロール血症(ホモ接合体) Familial hypercholesterolemia (homozygous)	平 21.10.1 / Oct.1,2009
・脊髄性筋萎縮症 spinal muscular atrophy	平 21.10.1 / Oct.1,2009
・拘束型心筋症 constrictive cardiomyopathy	平 21.10.1 / Oct.1,2009
・ミトコンドリア病 mitochondrial diseases	平 21.10.1 / Oct.1,2009
・リンパ脈管筋腫症(LAM) lymphangiomyomatosis	平 21.10.1 / Oct.1,2009
・重症多形滲出性紅斑(急性期) erythema exsudativum multiforme	平 21.10.1 / Oct.1,2009
・黄色靭帯骨化症 ossification of the yellow ligament	平 21.10.1 / Oct.1,2009

## (4) 先進医療 Highly Advanced Medical Treatments

平成 27 年 4 月 1 日現在  
As of April 1, 2015

先進医療の名称 Title of Highly Advanced Medical Treatments	実施担当診療科 Clinical Division	承認年月日 Date Initiated
実物大臓器立体モデルによる手術支援	整形外科 Orthopedic Surgery	平 24.8.1 / Aug.1,2012
急性リンパ性白血病細胞の免疫遺伝子再構成を利用した定量的 PCR 法による骨髄微小残存病変 (MRD) 量の測定	小児科 Pediatrics	平 24.9.1 / Sep.1,2012
前眼部三次元画像解析	眼科 Ophthalmology	平 25.2.1 / Feb.1,2013
パクリタキセル静脈内投与 (一週間に一回投与するものに限る。) 及びカルボプラチン腹腔内投与 (三週間に一回投与するものに限る。) の併用療法	婦人科腫瘍科 Tumor Gynecology	平 25.3.1 / Mar.1,2013
ベメトレキセド静脈内投与及びシスプラチン静脈内投与の併用療法 肺がん (扁平上皮肺がん及び小細胞肺がんを除き、病理学的見地から完全に切除されたと判断されるものに限る。)	胸部外科 General Thoracic Surgery	平 25.12.1 / Dec.1,2013
内視鏡下手術用ロボットを用いた腹腔鏡下腎部分切除術 (腎がん (長径が七センチメートル以下であって、リンパ節転移及び遠隔転移していないものに限る。))	泌尿器科 Urology	平 26.11.1 / Nov.1,2014
ウイルスに起因する難治性の眼感染症に対する迅速診断 (PCR 法) (豚脂様角膜後面沈着物若しくは眼圧上昇の症状を有する片眼性の前眼部疾患 (ヘルペス性角膜内皮炎又はヘルペス性虹彩炎が疑われるものに限る。)) 又は網膜に壊死病巣を有する眼底疾患 (急性網膜壊死、サイトメガロウイルス網膜炎又は進行性網膜外層壊死が疑われるものに限る。))	眼科 Ophthalmology	平 27.3.1 / Mar.1,2015
細菌又は真菌に起因する難治性の眼感染症に対する迅速診断 (PCR 法) (前房蓄膿、前房フィブリン、硝子体混濁又は網膜病変を有する眼内炎)	眼科 Ophthalmology	平 27.3.1 / Mar.1,2015
オクトレオチド皮下注射療法 (先天性高インスリン血症 (生後二週以上十二月未満の患者に係るものであって、ジアゾキサイドの経口投与では、その治療に係る効果が認められないものに限る。))	小児科 Pediatrics	平 27.4.1 / Apr.1,2015
内視鏡下手術用ロボットを用いた内視鏡下咽喉頭切除術 (中咽頭がん、下咽頭がん又は喉頭がん (TNM 分類が Tis、T1 又は T2、NO 及び MO である患者に係るものに限る。))	耳鼻咽喉科 / 頭頸部外科 Otolaryngology / Head and Neck Surgery	平 27.4.1 / Apr.1,2015

## (5) 臨床検査件数

## Number of Clinical Examinations

平成 26 年度  
April 2014-March 2015

区 分 Classification		入 院 Inpatients	外 来 Outpatients	合 計 Total
一般検査 Urinalysis and Examination of Body Fluids		25,404	65,031	90,435
血液学的検査 Hematological Examination		152,695	203,418	356,113
生化学的検査 Biochemical Examination		941,545	1,241,681	2,183,226
免疫学的検査 Immunological Examination		97,921	132,173	230,094
微生物学的検査 Bacteriological Examination		29,690	14,384	44,074
病理学的検査 Clinical Histology		7,567	7,714	15,281
生 理 機 能 検 査  Physiological Examination	循環器機能検査 Cardiovascular Function	10,097	12,890	22,987
	脳・神経機能検査 Neurological Function	2,409	1,787	4,196
	呼吸機能検査 Respiratory Function	4,010	8,889	12,899
	前庭・聴力機能検査 Vestibular and Auditory Function	747	2,784	3,531
	眼科関連機能検査 Ophthalmologic Function	16,910	101,490	118,400
	超音波検査 Ultrasonic Imaging	12,524	22,269	34,793
	その他の検査 Other Tests	138,039	304	138,343
計 Subtotal		184,736	150,413	335,149
採血・採液等 Collection of Blood and Other Clinical Specimens		4,673	85,909	90,582
内視鏡検査 Endoscopic Examination		2,231	7,309	9,540
分類コードに未収載のもの Miscellaneous Examination		29	406	435
その他各科特有のもの Others Peculiar to Each Department		750	1,329	2,079
合 計 Total		1,447,241	1,909,767	3,357,008

(6) 手術件数  
Number of Surgical Procedures

平成 26 年度  
April 2014-March 2015

区 分 Classification	手 術 件 数 Number of Surgical Procedures	区 分 Classification	手 術 件 数 Number of Surgical Procedures
循 環 器 内 科 Cardiovascular Medicine	103	歯 科 口 腔 外 科 Oral and Maxillofacial Surgery	235
消 化 器 内 科 Gastroenterology and Hepatology	1	神 經 内 科 Neurology	0
呼 吸 器 内 科 / 膠 原 病 内 科 Respiratory Medicine / Infection	1	脳 神 經 外 科 Neurosurgery	278
精 神 科 Psychiatry	71	脳 神 經 小 児 科 Neuropediatrics	5
小 児 科 Pediatrics	31	救 急 科 Emergency	6
消 化 器 外 科 Digestive Surgery	516	小 児 外 科 Pediatric Surgery	127
心 臓 血 管 外 科 Cardio	443	形 成 外 科 Plastic and Reconstructive Surgery	287
整 形 外 科 Orthopedic Surgery	657	胸 部 外 科 General Thoracic Surgery	232
皮 膚 科 Dermatology	253	血 液 内 科 Hematology	1
泌 尿 器 科 Urology	416	内 分 泌 代 謝 内 科 Endocrine and Metabolic Medicine	0
眼 科 Ophthalmology	1,888	乳 腺 内 分 泌 外 科 Mammoendocrinology	148
耳 鼻 咽 喉 科 / 頭 頸 部 外 科 Otolaryngology / Head and Neck Surgery	759	放 射 線 治 療 科 Radiology Treatment	0
放 射 線 科 Radiology	0	遺 伝 子 診 療 科 Clinical Genetics	1
女 性 診 療 科 Women's Medicine	584	合 計 Total	7,070
麻 醉 科 / いたみ緩和ケア科 Anesthesia / Pain Management	27		



(7) X線撮影等及び放射線治療の件数  
Number of Radiographic, Radiotherapy Treatments

平成 26 年度  
April 2014-March 2015

区 分 Classification		件 数 Number of Cases		
		入 院 Inpatients	外 来 Outpatients	計 Total
X	線 直 接 撮 影 Radiographic Examinations	35,503	65,724	101,227 ※ 1
X	線 透 視 Fluoroscopic Examinations	3,518	4,122	7,640
C CT	X 線 C T X-ray CT	7,552	17,870	25,422
	M R I MRI	2,452	6,840	9,292
	計 Total	10,004	24,710	34,714
核 医 学 検 査 Radioisotop Examination	イ ン ビ ボ In Vivo	2,181	2,772	4,953
P E T PET-CT	C T	4	1,639	1,643
骨 塩 定 量 Bone Mineral Density		298	1,802	2,100
合 計 Total		51,508	100,769	152,277
放 射 線 治 療 Radiotherapy		4,393	3,735	8,128
治 療 計 画 Treatment Planning		172	136	308
合 計 Total		4,565	3,871	8,436

※ 1: 血管造影を含む Included Angiography

(8) 分娩件数  
Number of Child Deliveries

平成 26 年度  
April 2014-March 2015

区 分 Classification	出 生 体 重 Birth Weight		計 Total
	2500 g 以上 2500g and more	2500 g 未満 Less than 2500g	
正 常 分 娩 Normal Deliveries	178	44	222
異 常 分 娩 Abnormal Deliveries	106	71	177
合 計 Total	284	115	399

(9) 救急患者数  
Number of Emergency Cases

平成 26 年度  
April 2014-March 2015

区 分 Classification	傷 病 Sickness					計 Total	妊 娠 Pregnancy	不 明 Unknown	合 計 Grand Total
	疾 病 Disease	事 故 Accident							
		交 通 Traffic	中 毒 Poisoning	そ の 他 Others	小 計 Sub Total				
患 者 数 Number of Patients	5,030	77	31	162	270	5,300	6	0	5,306



## (10) 病理解剖件数

## Number of Autopsies

区 分 Classification	平成 22 年度 2010	平成 23 年度 2011	平成 24 年度 2012	平成 25 年度 2013	平成 26 年度 2014
死亡患者数 Number of Dead Patients	561	532	490	516	485
病理解剖数 Number of Autopsies	24	19	32	22	29
剖 検 率 Autopsy Rate	4.3	3.6	6.5	4.3	6.0

## (11) 処方枚数

## Number of Prescriptions

平成 26 年度  
April 2014-March 2015

## (12) 医薬品情報・TDM件数等

Medical Drug Information, Case Number of TDM, etc  
平成 26 年度 April 2014-March 2015

区 分 Classification		枚 数 Prescription Forms	区 分 Classification		件数等 Number of Cases	
調 剤 薬 Inside Prescription	入 院 Inpatients	132,224	医 薬 品 情 報 Drug Information	問い合わせ件数 Inquiries	525	
	外 来 Outpatients	16,277		回答件数 Replies	525	
	院 外 Outside the Hospital	137,488		他の主要情報の収集・提供 (薬剤部からの情報提供を含む) Other Disseminated Information	1,925	
	計 Total	285,989	薬 剤 情 報 提 供 Drug Information Service for Outpatients	外来患者に対する情報提供 Information Service for Outpatients	16,277	
血 液 製 剤 (調剤薬・注射薬) Blood Products	入 院 Inpatients	3,699	薬 剤 管 理 指 導 Pharmaceutical Consultations	指導人数 Number of Consultations	4,846	
	外 来 Outpatients	512		指導件数 Number of Consultations	5,639	
	計 Total	4,211	退院時服薬指導 Pharmaceutical Consultations for Patients Being Discharged	服薬指導件数 Number of Pharmaceutical Consultations	732	
			T D M (Therapeutic Drug Monitoring)	測 定 Determinations	5,577	
				解 析 Pharmacokinetic Analyses	378	
			化 学 療 法 Chemotherapy	外 来 Outpatient	調整件数 Preparations	6,619
				入 院 Inpatient	調整件数 Preparations	4,945

## (13) 治験及び製造販売後調査の実施状況

## Results of Drug Investigation and Follow-up Studies after Marketing

平成 26 年度  
April 2014-March 2015

区 分 Classification	新 規 New			継 続 Continuing		
	件 数 Number of Cases	症例数 Number of Illnesses	実施率 Implemented	件 数 Number of Cases	症例数 Number of Illnesses	実施率 Implemented
治 験 Drug investigation	7	10	50.0	19	025	61.0
製造販売後臨床試験 Inquiries into Clinical Usage	—	—	—	—	—	—
製造販売後特定使用成績調査 Inquiries into Special Usage	15	37	59.7	69	152	70.4
製造販売後使用成績調査 Inquiries into Normal Usage	31	63	50.8	43	155	73.5

## 8. 土地・建物 Campus and Buildings

平成 27 年 4 月 1 日現在

### (1) 土地 Campus

As of April 1, 2015

区分 Classification	所在地 Address	面積 Area	備考 Remarks
医学部 Faculty of Medicine	米子市西町 86 番地 86 Nishi-Cho, Yonago-Shi	42,229.31 m <sup>2</sup> (借地 182.80m <sup>2</sup> を含む)	保健学科、講義室、実習室、記念講堂、附属図書館医学部分館 他 School of Life Science, Lecture Rooms, Practice rooms, Memorial Lecture Hall, Medical Library, etc.
医学部(二) Faculty of Medicine II	米子市西町 133 番地 2 133-2 Nishi-Cho, Yonago-Shi	45,113.87	医学科、生命科学科、生命機能研究支援センター 他 School of Medicine, School of Life Sciences, Research Center for Bioscience and Technology, etc.
医学部(三) Faculty of Medicine III	米子市西町 88 番地 2 88-2 Nishi-Cho, Yonago-Shi	656.33	医学部同窓会館、事務室、会議室、研修室 他 Alumni House, Office Room, Meeting Room, Training and Education Room, etc.
附属病院 University Hospital	米子市西町 36 番地 1 36-1 Nishi-Cho, Yonago-Shi	52,928.41	外来、病棟、中央診療施設、医学科、事務部 他 Outpatient clinics, Inpatient Ward, Clinical Facilities, School of Medicine, Business Division, etc.

### (2) 建物 Buildings 医学部 Faculty of Medicine

平成 27 年 4 月 1 日現在

As of April 1, 2015

名称 Facilities	構造 Construction	建面積 Building Area	延面積 Total Area	竣工年月 Date of Completion
保健学科棟 (アレスコ棟 1,2,3 号館) Health Science Building	R 4・R 6	2,334 m <sup>2</sup>	11,502 m <sup>2</sup>	昭 40.2 / Feb.1965 昭 42.3 / Mar.1967 昭 47.3 / Mar.1972
講義・実習棟 Lecture Rooms and Practice Building	R 3・R 4	726	2,410	昭 50.11 / Nov.1975
保健学科棟 (アレスコ棟 4 号館) Health Science Building	R 2	410	879	昭 44.3 / Mar.1969
記念講堂 Memorial Lecture Hall	R 1	850	850	昭 43.3 / Mar.1968
附属図書館医学部分館 Medical Library	R 2	707	1,777	昭 46.3 / Mar.1971
大学会館 Welfare Facilities	R 3	554	1,258	昭 54.3 / Mar.1979
屋内体育施設 Gymnasium	W 1	202	202	昭 36.5 / May 1961
警務員詰所 Guardhouse	S 1	30	30	昭 48.3 / Mar.1973
廃液保管庫 Storage for Waste Products	B 1	100	100	昭 53.3 / Mar.1978
学生自習室 Study Room	R 1	170	170	昭 42.3 / Mar.1967
総合教育棟 General Educational Building	R 4	1,693	5,248	昭 52.9 / Sep.1977
生命科学棟 Life Sciences Building	R 5	728	3,703	平 6.2 / Feb.1994
研究支援棟 A Building for Research Promotion A	R 5	1,312	5,426	平 6.12 / Dec.1994
研究支援棟 B Building for Research Promotion B	R 4	575	1,615	平 9.1 / Jan.1997
総合研究棟 General Research Building	R 7	1,488	8,732	平 14.7 / Jul.2002
艇庫 Boat House	S 2	182	251	昭 52.3 / Mar.1977
武道場 Martial arts ground	S 1	268	268	平 18.4 / Apr.2006
部室 Clubroom	S 2	198	393	平 19.4 / Apr.2007
学寮 Students Dormitory	R 5	491	1,599	昭 42.3 / Mar.1967
職員宿舎 Staff Housing	R 4	246	956	昭 41.3 / Mar.1966
	B 2	296	569	昭 44.2 / Feb.1969 昭 46.3 / Mar.1971
医学部同窓会館 Alumni House	W 2	245	366	平 7.6 / Jun.1995
その他 Others		1,383	1,913	
合 計 Total		15,188	50,217	

医学部附属病院 University Hospital

名 称 Facilities	構 造 Construction	建 面 積 Building Area	延 面 積 Total Area	竣 工 年 月 Date of Completion
第二中央診療棟 Second Central Clinic Building	S R 9 - 1	3,949 m <sup>2</sup>	21,782 m <sup>2</sup>	昭 44.3 / Mar.1969 昭 47.3 / Mar.1972
外来・中央診療棟 Outpatient and Central Clinic Building	S R 4	8,438	28,263	平 7.3 / Mar.1995 平 15.3 / Mar.2003 平 16.3 / Mar.2004 平 23.3 / Mar.2011 平 24.8 / Aug.2012 平 26.3 / Mar.2014 平 27.3 / Mar.2015
R I 診療棟 Radioisotope Therapy Building	S R 3	1,054	3,226	昭 55.3 / Mar.1980
MR I 棟 Magnetic Resonance Imaging Building	S 1	496	527	平 2.3 / Mar.1990 平 24.3 / Mar.2012
放射線治療棟 Radiology Treatment Building	R 1	576	556	平 21.3 / Mar.2009
病棟 Inpatient Ward	S R 9	5,145	31,644	平 2.8 / Aug.1990 平 16.3 / Mar.2004
	S 2	80	205	平 18.10 / Oct.2006
中央機械室 Central Power Section	R 2	1,022	1,366	昭 44.3 / Mar.1969 昭 48.2 / Feb.1973 平 元 .3 / Mar.1989
特別高圧受電所 High Voltage Transformer Section	R 2	370	559	昭 54.9 / Sep.1979
臨床講義棟・病理解剖室（渡廊下含む） Clinical Lecture Building and Pathological Dissection Room	R 3	599	1,834	平 7.2 / Feb.1995
塵芥等焼却場 Incinerator Facilities	R 2	135	189	昭 44.12 / Dec.1969 昭 60.3 / Mar.1985
廃液保管庫 Storage of Waste Products	B 1	50	50	昭 53.3 / Mar.1978
医療廃棄物保管庫 Storage of Waste Clinical Waste- Products	B 1	9	9	平 3.3 / Mar.1991
車庫 Garage	S 1	182	182	昭 55.3 / Mar.1980
総合ポンプ室 Pump Room	R 1	97	97	平 元 .3 / Mar.1989
排水モニター槽棟 Sewage Monitoring Room	R 1	10	10	平 7.3 / Mar.1995
看護師宿舎（福利厚生等施設を含む） Nurses' Dormitory and Welfare Facilities	R 6	763	2,375	昭 44.11 / Nov.1969
渡廊下（第二中央診療棟←→病棟） Corridor	S 3	142	383	平 2.8 / Aug.1990
渡廊下（第二中央診療棟←→外来・中央診療棟） Corridor	S 2	136	136	平 7.3 / Mar.1995
保育所 Child Care Room	S 1, S 2	721	699	平 19.10 / Oct.2007 平 24.6 / Jun.2012
立体駐車場 Multistory Parking Garage	S 2	2,701	5,359	平 18.8 / Aug.2006 平 25.5 / May 2013
ヘリポート Heliport	S 1, S 2	631	452	平 26.6 / Jun.2014
その他 Others		61	61	
合 計 Total		27,367	99,964	

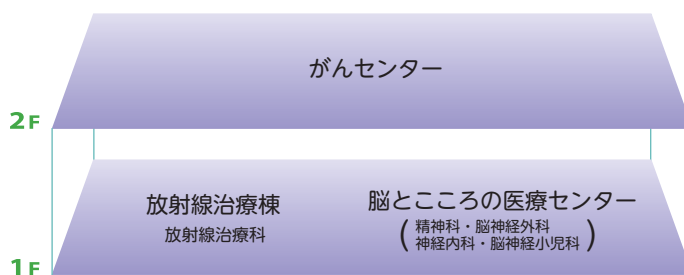
# 病棟

B病棟

A病棟



## 第二中央診療棟



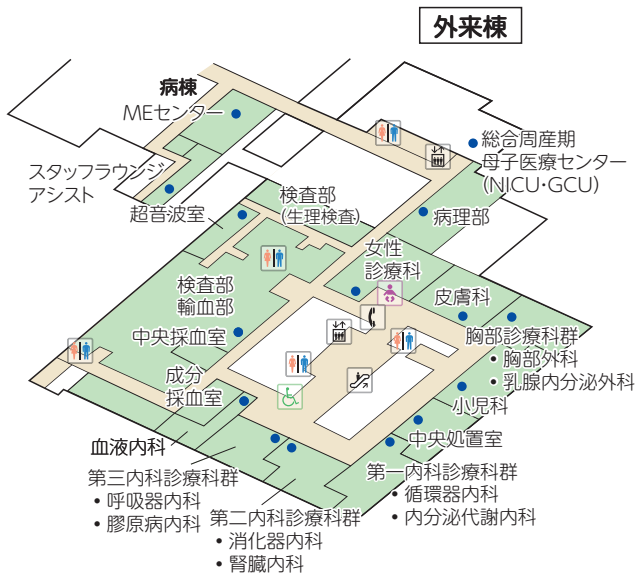
## 救命救急センター



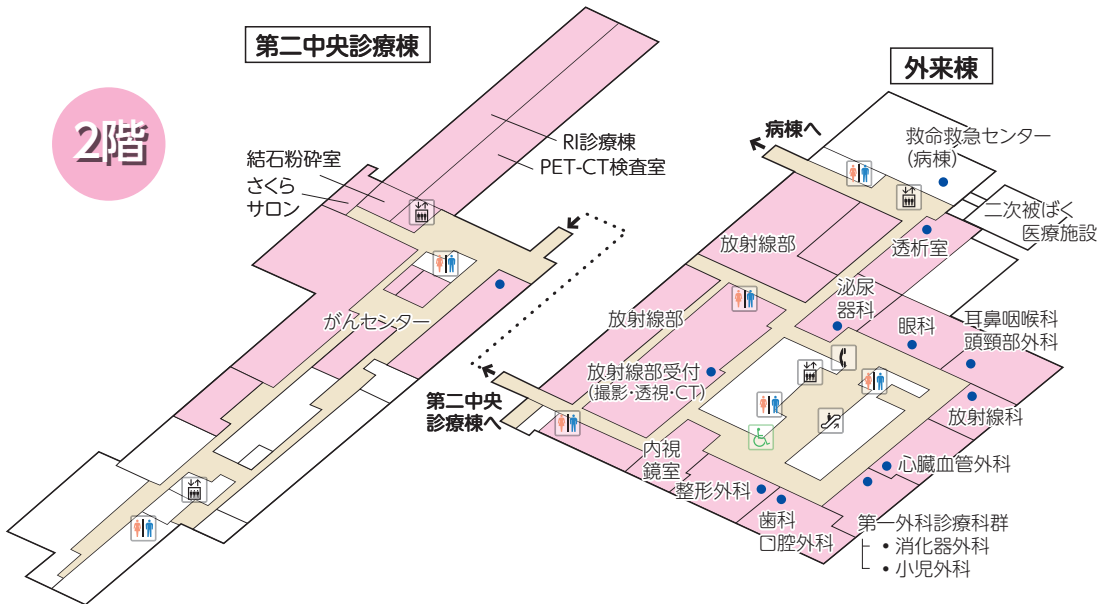
# 外来棟

3階

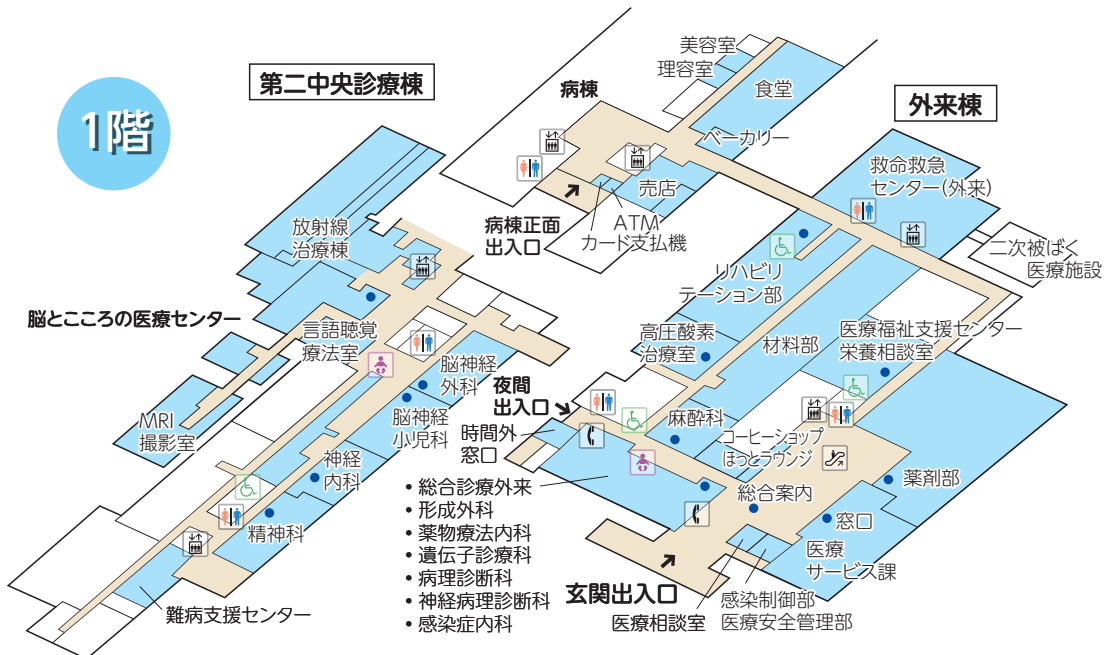
- 受付
- エレベーター
- エスカレーター
- トイレ
- 身障者用トイレ
- 電話
- 赤ちゃんコーナー



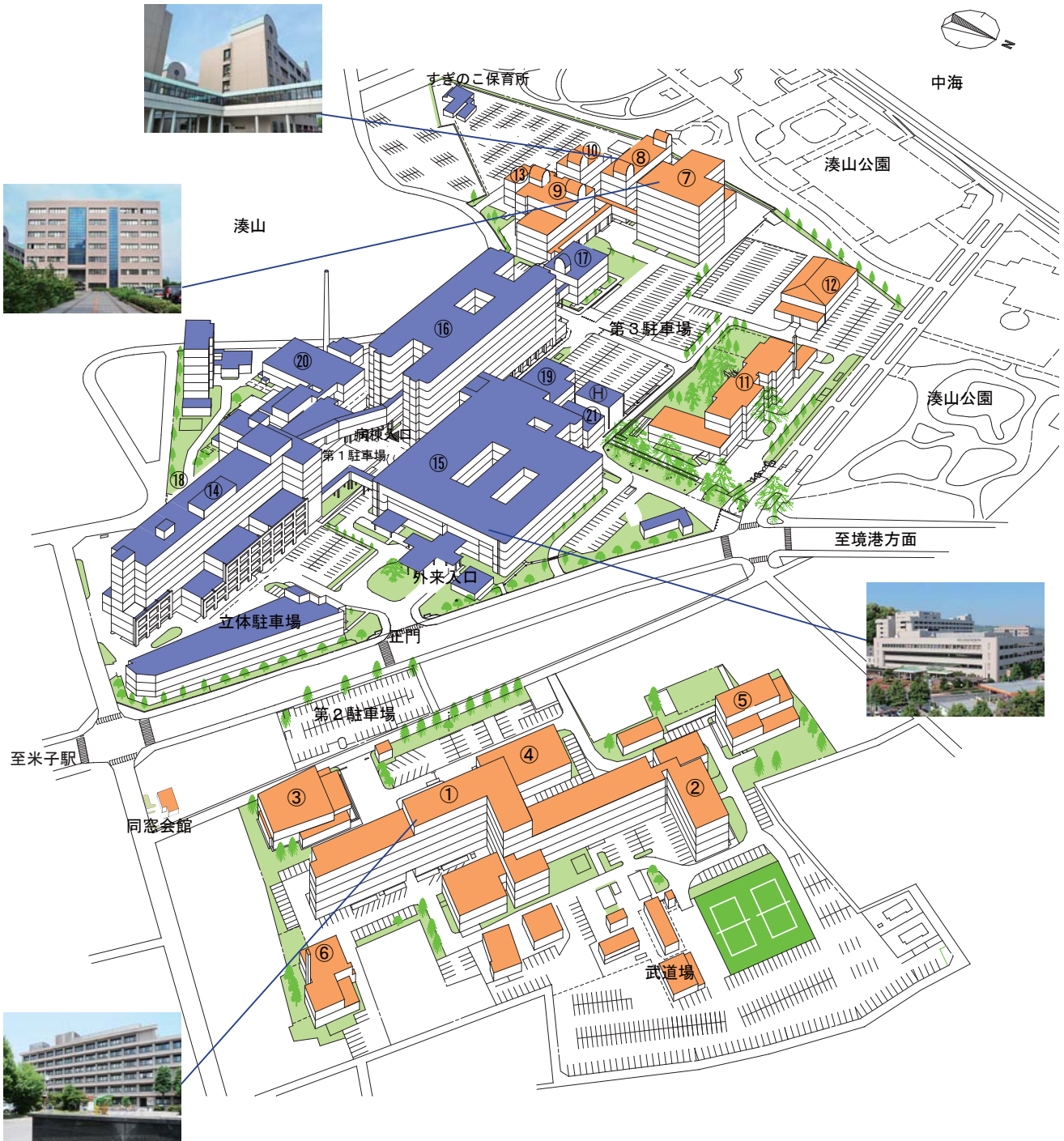
2階



1階



# 10. 米子地区建物配置図 Yonago Area Campus Map



### アレスコ棟等

- ① アレスコ棟
- ② 講義・実習棟
- ③ 記念講堂
- ④ 医学図書館
- ⑤ 学生会館
- ⑥ 課外活動施設

### 総合研究棟等

- ⑦ 総合研究棟
- ⑧ 生命科学棟
- ⑨ 研究支援棟 A (生命機能研究支援センター)
- ⑩ 研究支援棟 B (生命機能研究支援センター)
- ⑪ 総合教育棟
- ⑫ 体育館
- ⑬ とっとりバイオフロンティア

### 附属病院

- ⑭ 第二中央診療棟 (医学科臨床講座)
- ⑮ 外来・中央診療棟
- ⑯ 病棟
- ⑰ 臨床講義棟
- ⑱ 放射線治療棟
- ⑲ 救命救急センター
- ⑳ 中央機械室
- ㉑ 二次被ばく医療施設
- H ヘリポート